

**【令和8年度学生募集】  
 栃木県林業大学校就業前  
 長期課程一般選考の実施**

栃木県林業大学校では、森林・林業・木材産業に関する幅広い知識と技術の習得や林業に必要な資格の取得ができる就業前長期課程における令和8年度学生募集のため、一般選考試験を実施します。

▶ 応募資格＝高等学校又は中等教育学校を卒業した者もしくは令和8年3月31日までに卒業する見込みの者等

▶ 定員＝15名程度

▶ 出願期間＝一般選考(前期)令和7年11月10日(月)～12月1日(月)、(後期)令和8年1月9日(金)～2月10日(火)

▶ 選考日＝一般選考(前期)令和7年12月16日(火)、(後期)令和8年2月18日(水)

▶ 受験料＝無料

▶ 試験場所＝栃木県林業大学校(宇都宮市下小池町280)

▶ 詳細＝入学願書等を希望する方は、栃木県林業大学校ホームページをご覧ください。



▶ 問い合わせ先＝  
 栃木県林業大学校  
 ☎028(612)6069

**町営住宅入居者募集**

▶ 募集住宅＝

下町第二町営住宅	3DK(平成3年築) 3階の部屋 (単身入居はできません。)	1戸
下町第二町営住宅	3DK(平成5年築) 1階の部屋 (単身入居はできません。)	1戸



▶ 受付期間＝11月4日(火)～14日(金)(土日を除く)

▶ 家賃＝入居者の年収等により決まります。

▶ 入居可能日＝翌月1日からになります。

▶ 問い合わせ先＝建築課 住宅係 ☎0285(56)9145

**もりもり食べようかみのかわ  
 食育交流会「おかあさんの  
 そば打ち教室」**

▶ 日時＝12月13日(土)

午前10時～

▶ 場所＝農村環境改善センター

▶ 内容＝そば打ち体験・かき揚げ天ぷら

▶ 持ち物＝エプロン・三角巾・飲み物

▶ 定員＝10人(先着順・町内在住の方優先)

※親子で参加の方優先

▶ 参加料＝300円(1人につき)

▶ 問い合わせ先＝  
 郷土食を考える集い  
 実行委員会

☎0285(56)0755  
 (平日・土曜日:午後2時～5時)

※氏名・人数・連絡先をお知らせください

**自衛隊ヘリコプターの  
 飛行訓練**

次のとおり自衛隊ヘリコプターの飛行訓練を実施します。詳細は陸上自衛隊宇都宮飛行場運航事務所までご連絡ください。

▶ 実施予定時刻＝

(平日)日没から午後9時頃まで

(休日)午前8時頃から午後5時頃まで

※天候などにより実施日・時刻の変更があります。



▶ 問い合わせ先＝  
 陸上自衛隊北宇都宮駐屯地  
 ☎028(658)2151

**空家・空地 売って下さい!**

手が回らず長い間使っていない田畑、相続したけど使う予定もなく固定資産税もかかる空家、子供の将来のため購入したけれど使わなかった土地、とちぎ未来開発なら買取・仲介いたします! 相談、査定は無料です! お話だけでも構いませんので、お気軽にご連絡ください! ↓

転勤や相続で  
 空家を持っている方!  
**空家を管理**  
 します!

詳細はこちらまで



「ノブホーム」のグループ会社

とちぎ未来開発(株) 栃木市箱森町19番26号 ☎0282-24-5687

広告

## ごみ拾いキャンペーン「Tochigi 530 project vol.2」

散歩の合間等にゴミを拾い、その様子をInstagramに投稿した方に宿泊券などが当たるキャンペーンを開催しています。この機会にぜひごみ拾いに取り組んでみませんか。

▶実施期間=12月26日(金)まで

▶問い合わせ先=  
栃木県資源循環推進課  
☎028(623)3228



キャンペーン期間：2025.10/1(水)～12/26(金)

“私らしいゴミひろい”をしたら  
Instagramから投稿！抽選でプレゼント！

第1弾 10月	第2弾 11月	第3弾 12月
		
<b>A賞</b> 1組 リゾートホテル ラフォーレ那須 アワ宿泊券	<b>A賞</b> 1組 鬼怒川 パークホテルズ アワ宿泊券	<b>A賞</b> 1組 ホテル エビナール那須 アワ宿泊券
<b>B賞</b> 各月5名 県内商業施設「商品券3000円分」 福田屋百貨店各店/ジョイフル本郷宇都宮店/ 東武宇都宮百貨店/ショッピングモールベルモール ※いずれかのものになります。※指定はできません。		<b>C賞</b> 各月50名 とちぎ530プロジェクト 「オリジナル選手」

### リサイクルフェアin リサイクルセンターを 開催します

ごみ処理施設について身近に感じてもらうため、リサイクルセンターにて施設内イベントを開催します。事前申込不要です。

▶日時=  
11月30日(日)  
午前9時～午後0時30分(予定)  
▶場所=リサイクルセンター  
(下野市下坪山1632)

- ▶内容=
- ・施設見学(謎解きなどを交えながら施設内を見学)
  - ・重機やパッカー車の展示、写真撮影
  - ・リユース品販売(オークション形式で実施)
  - ・ペットボトルキャップアート
  - ・すくすく君、南部の恵み(リサイクル肥料・たい肥)の配布
  - ・ごみ分別に関する相談コーナーなど



▶問い合わせ先=  
小山広域保健衛生組合  
施設課 管理係  
☎0285(22)8184

### 「年金の日」・ 「ねんきんネット」のお知らせ

11月30日(いいみらい)は「年金の日」です!!

ご自身の年金記録や年金見込額を確認し、将来の生活設計について考えてみませんか。

「ねんきんネット」では、パソコンやスマートフォンからいつでもご自身の年金記録を確認できるほか、ご自身の年金記録からさまざまな条件を設定した上で、年金見込額の試算をすることもできます。

詳しくは、日本年金機構ホームページ(ねんきんネット)をご覧ください。



▶問い合わせ先=  
宇都宮西年金事務所  
☎028(622)4281

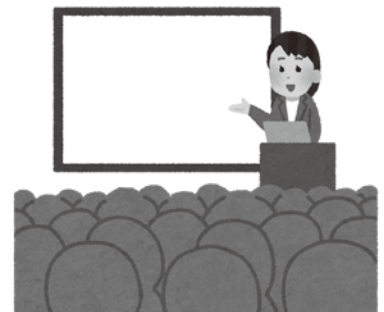
### 「犯罪被害者支援県民の つどい」開催のお知らせ

11月25日(火)から12月1日(月)は「犯罪被害者週間」です。

犯罪被害者週間は、犯罪被害者等への理解の促進を図るための啓発事業を集中的に実施し、国民の理解を深めることを目的としています。

期間中に「犯罪被害者支援県民のつどい」を開催します。入場は無料です。

▶日時=11月26日(水)  
午後1時15分～4時  
▶場所=栃木県総合文化センター  
サブホール  
(宇都宮市本町1番8号)



▶問い合わせ先=  
公益社団法人  
被害者支援センターとちぎ  
☎028(623)6600  
下野警察署  
☎0285(52)0110