

☎ 66 9159 : 〒329-0611  
FAX 66 6691 : 上三川町大字上三川4173番地1

# 生涯学習センター

- ※ 電話番号・FAX番号が変更となりました。
- ※ 講座の申込み、その他詳細は生涯学習センターへお問い合わせください。
- ※ 日時、内容については、変更になる場合があります。
- ※ 講座の受付は先着順になります。

## 受講生募集

### はつらつシニア講座

健康に気を配りつつ、毎日の生活を心豊かに過ごしたいものです。シニア世代の生き方を考えるヒントになるような話題や体験の場を提供します。

第1回 7月2日(火)「カラダとアタマを同時に活性化！」

講師：栃木県レクリエーション協会員  
もりかわ すみこ  
森川澄子さん

第2回 8月21日(水)「実際どうなの？『臓器提供』をする側される側」

講師：栃木県臓器移植コーディネーター

第3回 9月12日(木)「新札登場！『論語と算盤』渋沢栄一が描いた未来予想図」

講師：渋沢栄一記念館資料解説委員  
すがわら まさあき  
菅原政昭さん

第4回 11月22日(金) 館外研修「丸木美術館／平和資料館(埼玉県)～平和を考える～」

※町バスでの移動になります

第5回 12月12日(木)「終活基礎講座」

講師：終活水先人 えんどう  
遠藤かおりさん

◆時間=第1・2回 午前10時～11時30分

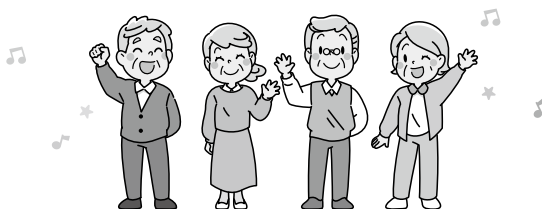
第3・5回 午後1時30分～3時

◆定員=30名

◆対象者=成人

◆参加費=無料(第4回は入館料他負担あり)

◆申込み=6月10日(月)まで



### 公開講座

講演『天気でわかる名画のヒミツ～楽しく学ぶ名画 ゴッホ モネ 北斎～』

「描かれた場所と時代の天気」を知れば、絵画をもっと楽しめる！

ラジオの気象キャスター・大学の特任教授、長谷部先生による、名画鑑賞の新しい楽しみ方講座です。

◆講師=気象予報士 はせべ あい  
長谷部 愛さん

◆日時=6月21日(金)午前10時～11時30分

◆場所=ORIGAMIプラザ 多目的ホール

◆定員=30名程度

◆申込み=6月14日(金)

※この講座は「女性学講座」

受講生以外の方も  
受講できます。



### 音楽講座「ウクレレアンサンブル」

みんなでワイワイ！ウクレレのアンサンブルを楽しみませんか♪初心者には簡単なパート、経験者は自分のレベルに合わせたパートで合奏します。10月の町民文化祭で発表しましょう♪

◆日程=7月13日、8月3日、9月21日、

10月12日 全4回(土曜日)

◆時間=午前10時～11時30分

◆講師=よしざわ しげお  
吉澤 茂夫

◆対象者=小学生～一般

◆定員=20名程度

◆参加費=無料

◆申込み=7月6日(土)まで

## 受講生募集

## K-TOWN おやこdeえいご

上三川町 ALT の先生と一緒に、親子で楽しむ英語の時間です

- ◆日程＝6月15日、7月6日、9月28日、11月2日・16日、12月14日  
全6回（土）
- ◆時間＝午前10時30分～11時30分
- ◆対象者＝幼児・小学低学年の子どもとその親など
- ◆定員＝親子15組程度
- ◆参加費＝500円（初回集金）
- ◆申込み＝5月31日（金）まで

## みんなの「おりがみ広場」

折り紙を楽しみましょう！

テーマ「パンダと笹」

- ◆日時＝6月18日（火）  
午前9時30分～11時
- ◆対象者＝成人
- ◆定員＝若干名
- ◆材料代＝50円
- ◆申込み＝6月4日（火）まで

## 歴史講座

「古墳」とは、何だろう。そんな疑問がある、または興味があるという方は、この機会に是非ご参加ください。専門家が分かりやすく解説します。

- 第1回 7月12日（金）  
「なぜ古墳は大きいのか？」
- 第2回 7月19日（金）  
「古墳時代の人々の家族・祖先・記憶」
- 第3回 7月26日（金）  
「なぜ上三川町に古墳が多いのか？」
- 第4回 7月31日（水） 館外研修  
「古墳を訪ねる」※バスでの移動になります
- ◆時間＝第1・2・3回 午前10時～11時30分  
第4回 午前9時～午後4時
- ◆講師＝第1・2回 栃木県立博物館 荒井 啓汰さん、第3・4回 町生涯学習課 大島 孝博さん・鈴木 英美さん
- ◆対象者＝成人
- ◆参加費＝無料（第4回は入館料他負担あり）
- ◆定員＝30名
- ◆申込み＝6月17日（月）まで

## くらしに役立つ「地域出前講座」の実施について

「地域出前講座」とは、くらしに役立つ情報や専門知識、町の取り組みといった最新の話まで、さまざまな講座をあなたの地域に「出前」するものです。

生涯学習活動に役立てていただくため、皆さんの主催する学習会などに、生涯学習センターが講師を派遣し講座を開きます。

- ◆申し込みできる団体
  - ・町内に在住している10名以上の方で構成された団体・サークルなどが対象です。（地域コミュニティー・自治会・いきいきサロンなど）
- ◆費用負担
  - ・講師謝礼は、生涯学習センターが負担します。ただし、材料費等をご負担いただきます。
- ◆地域出前講座の内容
  - ・地域づくり・まちづくり
  - ・趣味の学習
  - ・その他生涯学習に関わる分野

是非！あなたの地域での開催をご検討下さい。

詳細は、生涯学習センターまでお問い合わせください。お待ちしております。