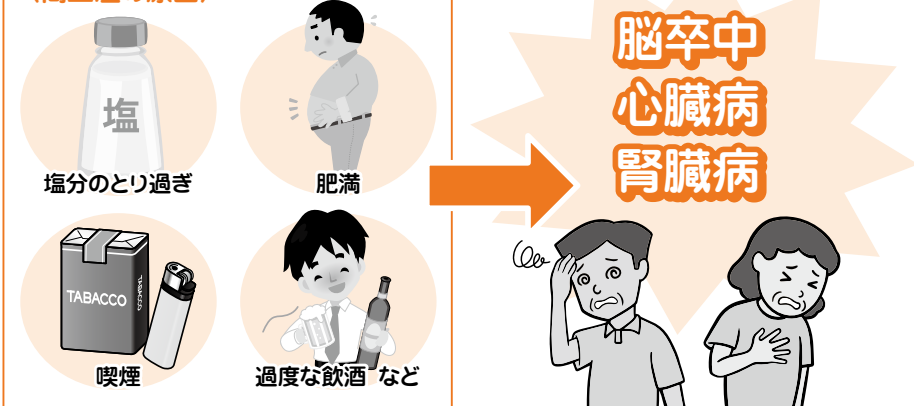


高血圧は自覚症状のない 『サイレントキラー』

高血圧は動脈を少しずつ傷つけ、放っておくと重大な病気の原因になります。

〈高血圧の原因〉



日本人は塩分をとり過ぎている!? 減塩のコツを学びましょう!

「元気アップ栄養教室」(町食生活改善推進協議会との共催事業)

- ▶内容= 簡単! 減塩料理の調理実習 ・管理栄養士による生活習慣病予防講話など
- ▶日時= 1月15日(月) 午前10時から正午頃まで
- ▶場所= 上三川いきいきプラザ
- ▶対象者= 町在住で20歳以上の方
- ▶申込み= 1月5日(金) までに成人健康係へご連絡ください。

▶問い合わせ先= 健康福祉課 成人健康係 ☎569133

低所得の子育て世帯に対する子育て世帯 生活支援特別給付金

食費等の物価高騰に直面し、影響を特に受ける低所得の子育て世帯に対し、その実情を踏まえた生活の支援を行うため、子育て世帯生活支援特別給付金を支給しています。

ひとり親世帯分

令和5年3月分の児童扶養手当の受給を受けていないひとり親の方で、支給要件に該当する方が給付金を受け取る場合には申請が必要となります。なお、「ひとり親世帯以外分」と重複して受け取ることはできません。

▶町ホームページはこちら



ひとり親世帯以外分

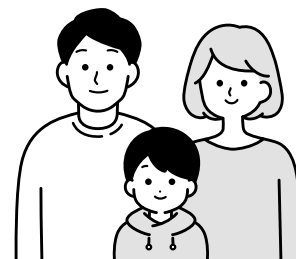
平成17年4月2日から(障がい児の場合、平成15年4月2日から)令和6年2月29日までに生まれた子を養育する方で、支給要件に該当する方が給付金を受け取る場合には申請が必要となります。なお、「ひとり親世帯分」と重複して受け取ることはできません。

▶町ホームページはこちら



▶申請期限= 2月29日(木)

支給要件や申請方法等、詳細については町ホームページまたは広報7月号をご覧ください。



▶問い合わせ先= ひとり親世帯分 子ども家庭課 相談支援係 ☎569137
ひとり親世帯以外分 子ども家庭課 子育て係 ☎569130

蓮華葬

樹木葬型の高級墓

一区画 15万円より安心価格

しもつけ堂 石橋店 0285(51)0881
フリーダイヤル 0120(190)594

日用品、生活雑貨、作業用品、季節の商品、LPガス、灯油

暮らしの店 海老原善次商店

プレミアム商品券使えます。商品1個から配達します。☎0285-56-2065

ギャラリー & やねうら ご利用を、随時受け付けています。多目的スペース お気軽に申し込めください。

上三川町上三川4879 FAX 0285-56-0390 URL https://ebiharashouten.jp/

