

# 特別全国障害者スポーツ大会 (燃ゆる感動かごしま大会) 派遣選手の募集

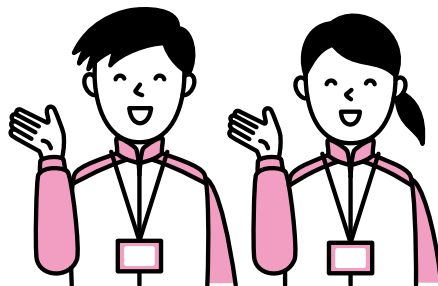
▶派遣期間=10月26日(木)~31日(火)

※大会期日=10月28日(土)~30日(月)

▶開催地=鹿児島県

▶募集競技=

- (1)陸上競技(身体・知的)
- (2)水泳(身体・知的)
- (3)フライングディスク(身体・知的)
- (4)アーチェリー(身体)
- (5)卓球(身体・知的・精神)(サウンドテーブルテニス(身体)を含む)
- (6)ボウリング(知的)
- (7)ボッチャ(身体)



▶応募資格=以下の全てに該当する方

- ①令和5年4月1日現在で13歳以上の身体障害者、知的障害者、精神障害者
- ②栃木県に現住所を有する方または栃木県外に住所を有する方で、栃木県に所在する学校や施設等に通学並びに入所及び通所している方
- ③日頃からスポーツ活動に取り組み、大会にも積極的に参加するなど、スポーツを通じた社会参加と競技力の向上に意欲を有する方
- ④栃木県選手団の一員として集団生活・行動が行える方
- ⑤全国大会派遣に伴う関連行事(合同練習会、結団式等)に参加できる方
- ⑥原則として、前年度の第18回栃木県障害者スポーツ大会(令和4年5月22日)に出場した方、または、いちご一会とちぎ大会(令和4年10月29日~31日)に出場した方

▶派遣人数=約60名(予定)

- ・派遣選手人数は、4月以降に主催者から示されます。
- ・派遣選手は、選手選考会議で決定します。

▶申込方法=

- (1)障害者福祉施設を利用されている方、特別支援学校等に在学されている方、栃木県手をつなぐ育成会及びスペシャルオリンピックス日本・栃木に加入されている方は、各所属先にお申し込みください。
- (2)在宅で町内にお住まいの方は、健康福祉課へお申し込みください。

▶申込期間=4月18日(火)~5月23日(火)

▶注意事項=

- ・派遣選手として選出された場合には、参加負担金として選手一人当たり7,000円を負担していただきます。
- ・派遣決定後、派遣期間等全日程の参加が困難であることが判明した場合は、派遣決定を取り消すことがあります。

▶問い合わせ先=特定非営利活動法人栃木県障害者スポーツ協会

☎、FAX 028(624)2761

町からの情報は  
下のSNSからも  
発信しているよ



▼LINE



▼Facebook



▼Twitter



▼Instagram



※通信費は、利用者の負担となります。

▶問い合わせ先＝  
企画課 情報広報係  
☎569117

こころの相談

「眠れない」「人間関係に悩んでいる」など、こころの悩みに関する相談に応じます。

開催日＝4月21日(金)  
5月28日(日)

相談時間＝午前9時～午後0時20分  
(1人あたり約1時間)

場所＝上三川いきいきプラザ  
共用相談室

相談員＝カウンセラー

申込期間(予約制)  
＝相談の1週間前まで(土日祝日は除く)

費用＝無料

▶問い合わせ先＝  
健康福祉課 成人健康係  
☎569133

法律相談

日時＝4月16日(日)  
午前10時～午後1時  
(1人あたり20分)

場所＝上三川いきいきプラザ  
共用相談室

相談員＝栃木県弁護士会弁護士

申込期間(先着6名・予約制)  
＝4月3日(月)～13日(木)

費用＝無料

▶問い合わせ先＝  
健康福祉課 福祉人権係  
☎569128

心配ごと相談

日常生活上に生じる心配ごと、困りごとにかかわる相談に応じます。

日時＝第2・第4水曜日  
(午前9時～正午(祝日を除く))

場所＝上三川いきいきプラザ  
共用相談室

▶問い合わせ先＝  
上三川町社会福祉協議会  
☎563166

隣保相談

地域住民の生活上の相談、人権にかかわる相談に応じます。

日時＝4月8日(土)  
午前10時～正午

場所＝東館南集会所

▶問い合わせ先＝  
健康福祉課 福祉人権係  
☎569128

【とちぎ救急医療電話相談】

大人(15歳以上)の救急電話相談

#7111 又は ☎028-623-3344

【月～金曜日】午後6時～午後10時  
【土・日・祝休日】午後4時～午後10時

【とちぎ子ども救急電話相談】

お子さんが急な病気やけがで心配なとき…

#8000 又は ☎028-600-0099

【月～土曜日】午後6時～翌朝8時

【日・祝日】午前8時～翌朝8時(24時間)



夜間休日急患診療所・休日急患歯科診療所

- 受付は、原則終了時間の15分前までにお済ませください。
- 健康保険証や受給者証を忘れずにお持ちください。
- 夜間休日急患診療所は内科医等が小児科の診療を担当することがありますので、事前に電話をしてから来院してください。

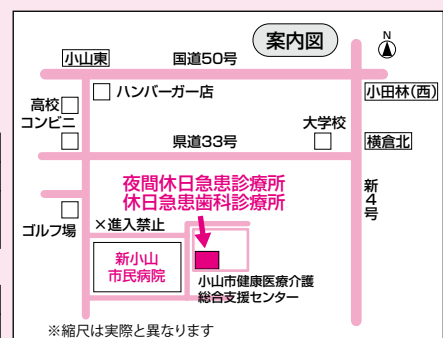
夜間休日急患診療所(☎0285-39-8880)

診療日	診療科目	診療時間(昼間)	診療時間(夜間)
月～土曜日	内科・小児科		午後7時～午後10時
休日	内科・小児科	午前10時～正午 午後1時～午後5時	午後6時～午後9時

休日急患歯科診療所(☎0285-39-8881)

診療日	診療時間
休日	午前10時～正午 午後1時～午後4時

※休日:日曜・祝日・振替休日・年末年始(12月31日～1月3日) 場所＝小山市神鳥谷2251-7(小山市健康医療介護総合支援センター内)



※縮尺は実際と異なります

新型コロナウイルスの感染拡大防止のため、施設の臨時休館または、イベントの中止や内容を変更することがありますのでご理解願います。