

上三川いきいきプラザ

農産物直売所の旬情報!「3月:トマト」

JAうつのみや管内では、一年を通してトマトが栽培されていますが、中でも「最もトマトの味がのってくる!!」と言われる時期が3月・4月です。

直売所では、毎年ご好評いただいているトマトが多く出品されます。

地元生産者が栽培した旬のトマトをぜひご賞味ください。



▶問い合わせ先=JAうつのみや 上三川営農経済センター営農課
☎55 1515

町営住宅入居者募集

▶募集住宅＝

下町第二 町営住宅	3DK(平成5年築) 4階の部屋	1戸
--------------	---------------------	----

▶受付期間＝3月1日(水)～15日(水)
(土日を除く)

▶家賃＝入居者の年収等により決まります。

▶入居可能日＝翌月1日からになります。

▶問い合わせ先＝建築課 住宅係

☎56 9145

生沼家住宅でイベント同時開催

▶日にち＝3月18日(土)

▶場所＝生沼家住宅(上三川町大字上三川4978番地)

「春の茶会」

国登録有形文化財の生沼家住宅の茶室から庭園を眺めながらお茶を楽しんでみませんか?

▶時間＝午前の部

①10時 ②10時30分

③11時 ④11時30分

午後の部

①1時 ②1時30分

③2時 ④2時30分

▶参加費＝一服300円(菓子付き)

▶定員＝1席6名まで(先着順)

▶受付開始＝3月8日(水)

▶申込方法＝生涯学習課生涯学習係まで電話でお申し込みください。

▶その他＝当日は建物を一般公開しますので、茶会に参加されない方もお気軽にお越しください。

▶問い合わせ先＝生涯学習課 生涯学習係
☎56 9159

「かみのかわティーパーティー in生沼家住宅」

▶時間＝午前10時～午後4時

▶内容＝飲食物・手作りアクセサリーの販売

▶駐車場＝以下の施設の駐車場が利用できます。

・上三川城址公園

・上三川いきいきプラザ(南3駐車場)

・おかもと瑞香堂ホール

・しらさぎ神社

▶出店者＝にっこり(焼き栗、焼きいも)

カヌレシャノアール(カヌレ、焼き菓子)

ブッチカフェ(コーヒー、桜スイーツ、
焼き菓子、惣菜)

YUMIKO HOUSE

(ハンドメイドバッグ、ポーチ)

他多数

▶問い合わせ先＝上三川城址公園通り商店会

メール：joushikouen@gmail.com

※本イベントは商店街活性化事業の社会実験として実施します。

地域活動支援センター「ぐるっぽ」見学会

地域で暮らす障がいのある方が気軽に立ち寄り、社会参加を目指す施設です。

毛糸のマスコット作りや編み物、調理、外出等の活動を行っています。見学を希望される方は、ぜひお気軽にお問い合わせください。

▶対象者＝上三川町に現住所を有する障がいのある18歳以上の方、またはその家族

▶場所＝上三川ふれあいの家ひまわり内
(上三川町上三川5082-15)

▶問い合わせ先＝
地域活動支援センター
「ぐるっぽ」
☎080(3386)1275
(ぐるっぽ直通電話)



- ▼対象者＝経営の高度化を目指す意欲ある本県在住の農業者
- ▼定員＝20名
- ▼申込受付(予定)＝2月14日(火)～5月12日(金)必着
- ▼開催期間(予定)＝6月20日(火)～令和6年2月27日(火)(合計16回)

「栃木県農業大学校」とちぎ農業ビジネススクール」の募集

- ▼選考方法＝書類審査を行い5月末頃までに選考結果を通知します。
- ▼受講料＝3万円
- ※一部、オンラインによる講義・演習となります。
- ▼問い合わせ先＝
栃木県農業大学校
教務部水田農業担当
☎028(667)0714



子どもの里親(養育里親(とちぎのきファミリー)、養子縁組里親等)になりませんか

「親が病気やケガをしてしまった」、「親から虐待を受け、家庭においておけない」、「望まない妊娠をしてしまい、生まれてくる子を育てられない」など、さまざまな事情により家庭で暮らすことができない子どもたちがいます。

里親制度は、このような子どもたちを、実の親に代わって家庭的な環境のもとで養育する制度です。

栃木県では、より多くの県民のみなさんに里親制度について知ってもらい、里親になっていただける方を求めています。里親になるために特別な資格は必要ありません。子どもの養育に理解があり、熱意と愛情を持っている方で、一定の要件を満たしていれば、どなたでも里親になることができます。なお、子どもの養育に必要な経費等が支給されます。

子どものために何かをしてあげたいと考えている方、子どもを養育してみたい方：あなたも子どもを里親になりませんか？

里親になるためには、基礎研修と登録前研修を受けていただく必要があります。

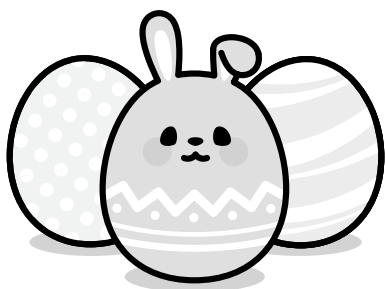
手続き等の詳細や里親制度に関してはお問合せください。

▼問い合わせ先

栃木県中央児童相談所
相談調査課 里親担当

☎028(665)7830

メール：chunou-ju@pref.tochigi.lg.jp



「とちぎでの就職活動を応援します!栃木県公式「とちまる就活アプリ」

県では、県内企業への就職活動を行う方を支援するため、スマートフォン向け「とちまる就活アプリ」を運営しております。このアプリケーションには、企業情報や求人情報、インターンシップ情報、県内各地で実施される就活イベントやセミナー情報など、県内の就職活動を円滑に進めるための情報が多数掲載されており、また、マイカレンダー機能も備え、就職活動を支援するツールとしてご利用いただけます。

▼料金＝無料



▼問い合わせ先

栃木県労働政策課

☎028(623)3224