

別紙 2

上三川いきいきプラザ
多目的広場の維持管理に関する仕様書

< 目 次 >

1. 植栽工(上三川いきいきプラザ)	1
2. 植栽工(多目的広場)	3
3. 照明施設設備	7
4. 散水施設設備	8
5. 屋外建築物	9
6. 清掃業務	11
7. 仕様書	13
(添付) 多目的広場 用途別平面図	

1 植栽工 (上三川いきいきプラザ)					単位：円 No. 1	
名称	管理内容	数量	単価	金額(毎年)	金額(3年/回)	備考
平成19年度植栽			合計			R7
平成20年度植栽			合計			R5, R8
平成21年度植栽			合計			R6, R9
1 上三川いきいきプラザ						
平成19年度植栽			計			R7
平成20年度植栽			計			R5, R8
平成21年度植栽			計			R6, R9
アケボノモウソウチク	剪定工	H19				3年1回(R7予定)
H6.0~8.0	薬剤防除 5月タイプテレックス7~8月スミフォン等・同等品	16				年2回
		計	16本			
サンシュウ	剪定工	H19				3年1回(R7予定)
H4.0*C0.15~0.20*W1.5	薬剤防除 5月タイプテレックス7~8月スミフォン等・同等品	2				年2回
		計	2本			
ハナノキ	剪定工	H19				3年1回(R7予定)
H4.0*C0.4*W2.5	薬剤防除 5月タイプテレックス7~8月スミフォン等・同等品	2				年2回
支柱：十字鳥居						
		計	2本			
コブシ	剪定工	H19				3年1回(R7予定)
H8.0*C0.5*W3.0	薬剤防除 5月タイプテレックス7~8月スミフォン等・同等品	1				年2回
支柱：十字鳥居						
		計	1本			
キンモクセイ	剪定工	H19				3年1回(R7予定)
H2.0*C0.12*W1.0	薬剤防除 5月タイプテレックス7~8月スミフォン等・同等品	1				年2回
支柱：十字鳥居						
		計	1本			
ヒメシャラ	剪定工	H19				3年1回(R7予定)
H4.0*C0.4*W2.5 株立3本	薬剤防除 5月タイプテレックス7~8月スミフォン等・同等品	1				年2回
支柱：十字鳥居						
		計	1本			
アカエゾマツ	剪定工	H19				3年1回(R7予定)
H4.0*W2.5 株立6本	薬剤防除 5月タイプテレックス7~8月スミフォン等・同等品	21				年2回
支柱：十字鳥居						
		計	21本			
ヒラドツツジ	手抜除草	H19				年3回
H0.5*W0.5	灌木刈込	340.2m2 (1,830株)				年1回
(m2/5鉢)	薬剤防除 5月タイプテレックス7~8月スミフォン等・同等品					年2回
		計	340.2m2 (1,830株)			

1 上三川いきいきプラザ					単位：円 No. 2	
名 称	管理内容	数 量	単 価	金額(毎年)	金額(3年/回)	備 考
ヒメコウライシバ	芝刈（処分費含む）	H19				年3回
	施肥普通化成 N8 P8 K8	493				年2回
	手拔除草					年3回
	薬剤除草（芝生） MCPP又はアージラン等・同等品					年2回
	殺菌剤散布 ㊦カルガ等・同等品					年1回
	計	493m2				
コヤブラン	手拔除草	H21				年3回
(m2/25鉢)	薬剤防除 5月ディップ・レックス7~8月スミオン等・同等品	25.8m2 (645鉢)				年2回
	計	25.8m2 (645鉢)				
コヤブラン	手拔除草	H23				年3回
(m2/40鉢)	薬剤防除 5月ディップ・レックス7~8月スミオン等・同等品	6.0m2 (240鉢)				年2回
	計	6.0m2 (240鉢)				

2 植栽工（多目的広場）					単位：円 No.1	
名称	管理内容	数量	単価	金額(毎年)	金額(3年/回)	備考
平成19年度植栽				計		R4, R7
平成20年度植栽				計		R5, R8
平成21年度植栽				計		R6, R9
ケヤキ	剪定工	H19				3年1回(R7予定)
H-7.0以上 C-0.60以上	薬剤防除 5月デ'イブ'テレックス7~8月スミフォン等・同等品	12				年2回
	剪定工	H20				3年1回(R5予定)
	薬剤防除 5月デ'イブ'テレックス7~8月スミフォン等・同等品	9				年2回
	計	21本				
シダレザクラ	剪定工	H19				3年1回(R7予定)
H-6.0以上 C-0.45以上	薬剤防除 5月デ'イブ'テレックス7~8月スミフォン等・同等品	38				年2回
	計	38本				
カツラ	剪定工	H19				3年1回(R7予定)
H-7.5以上 C-0.40以上	薬剤防除 5月デ'イブ'テレックス7~8月スミフォン等・同等品	12				年2回
	計	12本				
モチノキ	剪定工	H19				3年1回(R7予定)
H-6.5以上 C-0.45以上	薬剤防除 5月デ'イブ'テレックス7~8月スミフォン等・同等品	4				年2回
	剪定工	H20				3年1回(R5予定)
	薬剤防除 5月デ'イブ'テレックス7~8月スミフォン等・同等品	8				年2回
	計	12本				
シラカバ	剪定工	H19				3年1回(R7予定)
H-6.0以上 C-0.30以上	薬剤防除 5月デ'イブ'テレックス7~8月スミフォン等・同等品	3				年2回
	計	3本				
ヤマモモ	剪定工	H20				3年1回(R5予定)
H-6.0以上 C-0.60以上	薬剤防除 5月デ'イブ'テレックス7~8月スミフォン等・同等品	4				年2回
	計	4本				
アカエゾマツ	剪定工	H20				3年1回(R5予定)
H-3.5以上 C-0.25以上	薬剤防除 5月デ'イブ'テレックス7~8月スミフォン等・同等品	5				年2回
	計	5本				
アカエゾマツ	剪定工	H21				3年1回(R6予定)
H-4.0以上 W-2.5以上	薬剤防除 5月デ'イブ'テレックス7~8月スミフォン等・同等品	6				年2回
	計	6本				
イロハモミジ	剪定工	H20				3年1回(R6予定)
H-4.5以上 C-0.50以上	薬剤防除 5月デ'イブ'テレックス7~8月スミフォン等・同等品	17				年2回
	計	17本				

2 植栽工（多目的広場）					単位：円 No. 2	
名称	管理内容	数量	単価	金額(毎年)	金額(3年/回)	備考
キンモクセイ	剪定工	H21				3年1回(R6予定)
H-6.5以上 C-0.85以上	薬剤防除 5月ディブ・テックス7～8月スミオン等・同等品	1				年2回
W-2.5以上						
	計	1本				
ユズ	剪定工	H21				3年1回(R6予定)
H-3.0以上 W-0.6以上	薬剤防除 5月ディブ・テックス7～8月スミオン等・同等品	3				年2回
	計	3本				
ザクロ	剪定工	H21				3年1回(R6予定)
H-4.0以上 C-0.50以上	薬剤防除 5月ディブ・テックス7～8月スミオン等・同等品	1				年2回
	計	1本				
ザクロ	剪定工	H21				3年1回(R6予定)
H-3.0以上 C-0.30以上	薬剤防除 5月ディブ・テックス7～8月スミオン等・同等品	2				年2回
	計	2本				
ザクロ	剪定工	H21				3年1回(R6予定)
H-3.0以上 C-0.15以上	薬剤防除 5月ディブ・テックス7～8月スミオン等・同等品	3				年2回
W-0.8以上						
	計	3本				
ベニカナメモチ	剪定工	H19				年2回
H-2.3 W-0.5	薬剤防除 5月ディブ・テックス7～8月スミオン等・同等品	38				年2回
(m/2本)						
	計	38本				
ベニカナメモチ	剪定工	H19				年2回
H-1.8 W-0.5	薬剤防除 5月ディブ・テックス7～8月スミオン等・同等品	353				年2回
(m/2本)	剪定工	H20				年2回
	薬剤防除 5月ディブ・テックス7～8月スミオン等・同等品	306				年2回
	剪定工	H21				年2回
	薬剤防除 5月ディブ・テックス7～8月スミオン等・同等品	242				年2回
	計	901本				

2 植栽工 (多目的広場)					単位：円 No. 3	
名称	管理内容	数量	単価	金額(毎年)	金額(3年/回)	備考
オカメザサ	手拔除草	H19				年3回
(3芽立)・コンテナ径12cm	灌木刈込	121.0m2 (4,235株)				年2回
(m2/35鉢)	薬剤防除 5月デ ィブ テレックス7~8月スミフォン等・同等品					年2回
	手拔除草	H20				年3回
	灌木刈込	68.0m2 (2,380株)				年2回
	薬剤防除 5月デ ィブ テレックス7~8月スミフォン等・同等品					年2回
	手拔除草	H21				年3回
	灌木刈込	301.0m2 (10,535株)				年2回
	薬剤防除 5月デ ィブ テレックス7~8月スミフォン等・同等品					年2回
		計 490.0m2 (17,150株)				
ヒラドツツジ	手拔除草	H19				年3回
H-0.5 W-0.5	灌木刈込	326.8m2 (1,495鉢)				年1回
(m2/4鉢)	薬剤防除 5月デ ィブ テレックス7~8月スミフォン等・同等品					年2回
	手拔除草	H20				年3回
	灌木刈込	156.2m2 (625鉢)				年1回
	薬剤防除 5月デ ィブ テレックス7~8月スミフォン等・同等品					年2回
	手拔除草	H21				年3回
	灌木刈込	94.0m2 (376鉢)				年1回
	薬剤防除 5月デ ィブ テレックス7~8月スミフォン等・同等品					年2回
		計 962.6m2 (3,864鉢)				
コヤブラン	手拔除草	H21				年3回
(m2/16鉢)	薬剤防除 5月デ ィブ テレックス7~8月スミフォン等・同等品	20.0m2 (320鉢)				年2回
(m2/25鉢)						
(m2/50鉢)		計 20.0m2 (320鉢)				
リュウノヒゲ	手拔除草	H21				年3回
5芽立	薬剤防除 5月デ ィブ テレックス7~8月スミフォン等・同等品	91.0m2 (2,366鉢)				年2回
		計 91.0m2 (2,366鉢)				

2 植栽工 (多目的広場)					単位 : 円 No. 4	
名 称	管理内容	数 量	単 価	金額(毎年)	金額(3年/回)	備 考
野芝	芝刈 (処分費含む)	H19				年3回
	施肥 普通化成 N8 P8 K8	8,503	m2			年2回
	手抜除草					年3回
	薬剤除草 (芝生) MCPP又はアージラン等・同等品					年2回
	殺菌剤散布 イカルガ等・同等品					年1回
	芝刈 (処分費含む)			H20		
	施肥 普通化成 N8 P8 K8	4,578	m2			年2回
	手抜除草					年3回
	薬剤除草 (芝生) MCPP又はアージラン等・同等品					年2回
	殺菌剤散布 イカルガ等・同等品					年1回
	芝刈 (処分費含む)			H21		
	施肥 普通化成 N8 P8 K8	205	m2			年2回
	手抜除草					年3回
	薬剤除草 (芝生) MCPP又はアージラン等・同等品					年2回
	殺菌剤散布 イカルガ等・同等品					年1回
	計			13,286	m2	
散水業務(樹木散水)	軽作業員(3人/回)	3				年3回
	計	3	回			
工作物点検調整業務 (フェンス、門扉、ネット等)	軽作業員(2人/回)	2	回			年2回
	諸雑費	1	式			
	計					

3 照明施設設備					単位：円 No.1
名称	業務内容	数量	単価	金額	備考
照明施設整備 (L1)	・保守点検等				年1回
H5947 (H=2.2)	(1) 器具, 照明柱清掃 (2) 点灯点検 (3) 接地抵抗試験	3			
H6174B—A (H=5.0)	"	6			
H6175B—A (H=5.0)	"	2			
HCW8321+MG003 (地下)	"	57			
H7724 (H=10.0) H6174B—A (H=5.0)	"	1			
壁掛型分電盤 (L1)	(1) 分電盤内清掃 (2) 作動点検 (3) 絶縁抵抗試験	1			
引込柱 (H=7.5)	(1) 引込柱清掃 (2) トラック架装リフト代	1			
				計	
照明施設整備 (L2)	・保守点検等				年1回
	(1) 器具, 照明柱清掃 (2) 点灯点検 (3) 接地抵抗試験	11			
H6175B—A (H=5.0)	"	6			
HCW8321+MG003 (地下)	"	34			
HCW8331+MG003 (地下)	"	14			
H5908/DBR (H=4.0)	"	4			
壁掛型分電盤 (L2)	(1) 分電盤内清掃 (2) 作動点検 (3) 絶縁抵抗試験	1			
引込柱 (H=7.5)	(1) 引込柱清掃 (2) トラック架装リフト代	1			
				計	
照明施設整備 (L3)	・保守点検				年1回
H6174B—A (H=5.0)	(1) 器具, 照明柱清掃 (2) 点灯点検 (3) 接地抵抗試験	3			
H5908/DBR (H=4.0)	"	2			
H7716 (H=10.0)	"	1			
H7716 (H=10.0) H5908/DBR (H=4.0)	"	1			
HCW8321+MG003 (地下)	"	31			
E6084SA9 (LEDioc)	"	1			
壁掛型分電盤 (L3)	(1) 分電盤内清掃 (2) 作動点検 (3) 絶縁抵抗試験	1			
引込柱 (H=7.5)	(1) 引込柱清掃 (2) トラック架装リフト代	1			
				計	
照明施設整備 (L4)	・保守点検				年1回
H6175B—A (H=5.0)	(1) 器具, 照明柱清掃 (2) 点灯点検 (3) 接地抵抗試験	3			
壁掛型分電盤 (L4)	(1) 分電盤内清掃 (2) 作動点検 (3) 絶縁抵抗試験	1			
引込柱 (H=7.5)	(1) 引込柱清掃 (2) トラック架装リフト代	1			
				計	
照明施設設備 (太陽灯)	・保守点検				年1回
TNH3541MP (H=3.0)	(1) 器具, 照明柱清掃 (2) 点灯点検	7			
				計	
				合計	

5 屋外建築物					No. 1 単位：円
区分・仕様	数量	単位	単価	金額	備考
1 屋外便所（A棟・B棟・C棟）	3	棟			
1) 清掃業務(週2回)(月8回)	96	回			
(1)衛生陶器、手洗いかんたー等					
(2)トイレパ-テーション等					
(3)ゴミ箱、汚物容器等					
(4)照明器具、操作盤等					
(5)屋根、床、壁、天井等					
(6)ガラス、建具等					
(7)トイレトベ-パ-補給等					
電気・機械設備保守点検業務(月1回)	12	回			
(1)照明器具の通電試験等					
(2)分電盤の漏電確認等					
(3)多目的トイレの非常作動確認等					
(4)多目的トイレの電気錠動作確認等					
(5)便器、手洗い器具の作動確認等					
(6)給水、排水の通水、漏水確認等					
3) 躯体保守点検業務(月1回)	12	回			
(1)屋根、壁の漏水確認等					
(2)トイレ、樋の通水、漏水確認等					
(3)金属部の錆・腐食の確認等					
(4)仕上面の剥離、亀裂の確認等					
(5)建具、扉の作動確認等					
(6)ガラスの亀裂破損の確認等					
屋外便所 計					

5 屋外建築物					No. 2 単位：円
区分・仕様	数量	単位	単価	金額	備考
1 駐輪場（A棟・B棟）	2	棟			
1) 清掃業務（週1回）（月4回）	48	回			
(1) 照明器具、操作盤等					
(2) 屋根、床、壁、天井等					
(3) ガラス、建具等					
2) 電気・機械設備保守点検業務（月1回）	12	回			
(1) 照明器具の通電試験等					
(2) 分電盤の漏電確認等					
(3) 給水、排水の通水、漏水確認等					
3) 躯体保守点検業務（月1回）	12	回			
(1) 屋根、壁の漏水確認等					
(2) ドレ、樋の通水、漏水確認等					
(3) 金属部の錆・腐食の確認等					
(4) 仕上面の剥離、亀裂の確認等					
(5) 建具、扉の作動確認等					
(6) ガラスの亀裂破損の確認等					
駐輪場 計					
屋外建築物 合計					

6 清掃業務					No. 1 単位：円	
名 称	業務内容	数 量		単 価	金 額	備 考
水路清掃業務 (処理込)	軽作業員					年1回
	諸雑費	1	式			
				計		
雨水幹線清掃業務	作業費	1	式			年1回
	高圧洗浄車	1	式			年1回
	強力吸引車	1	式			年1回
	諸雑費	1	式			処分費含
				計		
ウツデッキ内部清掃	高圧洗浄車4t(オペレーター1名付)	1	台			年1回
	強力吸引車4t(オペレーター1名付)	1	台			年1回
	軽作業員					年1回
	土砂処分費	1	t			年1回
	点検調整費	2	回			年2回
	諸雑費	1	式			
				計		

仕様書

【高木剪定】

1. 剪定は枝おろし・枝透かし・切返し・切詰めなどがあるが、それぞれの樹種、形状及び目的に応じて最も適切な方法により行う。
2. 剪定する樹木の本来の樹形を基本的に残しつつ、骨格となるべき枝の育成を促進させるように剪定を行う。
3. 芯は原則として止めないものとする。やむを得ず摘芯する場合は、これに代わる別の芯を仕立てるように行う。
4. 障害枝は、その目的にそって、可能な限りその枝の先端に近い所にある小枝を、全体の樹形を考慮しつつ剪定を行う。
5. 枯枝及び病害枝は、その枝の根元から剪定を行う。
6. 並木については、高さ・葉張り・下枝高さなどの樹形の統一をはかりつつ剪定を行う。
7. 剪定した枝は速やかに場外へ片付けを行う。
8. 剪定については、3年に1度以上実施すること。

【芝生】

1. 多目的広場の芝生のエアレーションを行う。
2. 実施については、指定管理期間内に1度以上実施すること。

【照明施設設備】

*照明施設設備（L1） 保守点検等

1. 各照明器具、照明柱清掃として専用のタオルで水拭き空拭きを行う。
2. 各照明灯の傷・凹み・破損による目視確認を行う。
3. 各照明灯の点灯点検を各照明灯別に目視確認を行う。
4. 各照明灯の接地抵抗試験を実施して試験結果表作成を行う。
5. 分電盤内清掃として専用のタオルで水拭き空拭きを行う。
6. 作動点検としてタイマー・マグネット等の確認を行う。また随時、タイマー設定の確認を行う。
7. 絶縁抵抗試験、接地抵抗試験を実施して各種試験結果表作成を行う。
8. 引込柱清掃として汚れを専用ブラシでこすり洗いする。
9. 引込盤内清掃として専用のタオルで水拭き空拭きを行う。
10. 接地抵抗試験を実施して試験結果表作成を行う。

*照明施設設備（L2） 保守点検等

1. 各照明器具、照明柱清掃として専用のタオルで水拭き空拭きを行う。
2. 各照明灯の傷・凹み・破損による目視確認を行う。
3. 各照明灯の点灯点検を各照明灯別に目視確認を行う。
4. 各照明灯の接地抵抗試験を実施して試験結果表作成を行う。

5. 分電盤内清掃として専用のタオルで水拭き空拭きを行う。
6. 作動点検としてタイマー・マグネット等の確認を行う。また随時、タイマー設定の確認を行う。
7. 絶縁抵抗試験、接地抵抗試験を実施して各種試験結果表作成を行う。
8. 引込柱清掃として汚れを専用ブラシでこすり洗いする。
9. 引込盤内清掃として専用のタオルで水拭き空拭きを行う。
10. 接地抵抗試験を実施して試験結果表作成を行う。

*照明施設設備（L3） 保守点検等

1. 各照明器具、照明柱清掃として専用のタオルで水拭き空拭きを行う。
2. 各照明灯の傷・凹み・破損による目視確認を行う。
3. 各照明灯の点灯点検を各照明灯別に目視確認を行う。
4. 各照明灯の接地抵抗試験を実施して試験結果表作成を行う。
5. 分電盤内清掃として専用のタオルで水拭き空拭きを行う。
6. 作動点検としてタイマー・マグネット等の確認を行う。また随時、タイマー設定の確認を行う。
7. 絶縁抵抗試験、接地抵抗試験を実施して各種試験結果表作成を行う。
8. 引込柱清掃として汚れを専用ブラシでこすり洗いする。
9. 引込盤内清掃として専用のタオルで水拭き空拭きを行う。
10. 接地抵抗試験を実施して試験結果表作成を行う。

*照明施設設備（L4） 保守点検等

1. 各照明器具、照明柱清掃として専用のタオルで水拭き空拭きを行う。
2. 各照明灯の傷・凹み・破損による目視確認を行う。
3. 各照明灯の点灯点検を各照明灯別に目視確認を行う。
4. 各照明灯の接地抵抗試験を実施して試験結果表作成を行う。
5. 分電盤内清掃として専用のタオルで水拭き空拭きを行う。
6. 作動点検としてタイマー・マグネット等の確認を行う。また随時、タイマー設定の確認を行う。
7. 絶縁抵抗試験、接地抵抗試験を実施して各種試験結果表作成を行う。
8. 引込柱清掃として汚れを専用ブラシでこすり洗いする。
9. 引込盤内清掃として専用のタオルで水拭き空拭きを行う。
10. 接地抵抗試験を実施して試験結果表作成を行う。

*照明（L1、L2、L3、L4）点灯時間の変更時期

1. 変更日：毎年 4月1日頃 点灯時間：18時00分～
2. 変更日：毎年 6月1日頃 点灯時間：18時30分～
3. 変更日：毎年 9月1日頃 点灯時間：18時00分～
4. 変更日：毎年10月1日頃 点灯時間：17時00分～

5. 変更日：毎年12月1日頃 点灯時間：16時30分～
6. 変更日：毎年 2月1日頃 点灯時間：17時30分～

＊照明施設設備（太陽灯） 保守点検等

1. 各照明器具、照明柱清掃として専用のタオルで水拭き空拭きを行う。
2. 各照明灯の傷・凹み・破損による目視確認を行う。
3. 各照明灯の点灯点検を各照明灯別に目視確認を行う。
4. 各照明灯の接地抵抗試験を実施して試験結果表作成を行う。

【散水施設整備】

1. 凍結防止のため水抜きを行う。
2. スプリンクラーの散水状態を調整し、点検・作動確認を行う。
3. 補助散水栓の作動状態を点検・作動確認を行う。
4. 制御盤の絶縁抵抗測定、電流測定を行う。
5. 総合試験運転を行い、水漏れ点検を行う。

【屋外便所棟・駐輪場棟清掃業務】

1. ナイロンのはたきで壁の埃を払う。汚れの酷い時は、拭き上げる。
2. 照明器具・天井・トイレパーテーション等も同様に行う。
3. トイレトペーパーの補充と汚物入れ等の内容物を回収する。
4. 床をモップで掃き出す。
5. 便器にトイレ用洗剤をふりかけ、柄付ブラシでこすり洗いする。
6. 便器の外側の汚れを拭き上げる。
7. 洗面台は中性洗剤を使いスポンジでこすり洗いする。
8. 鏡を専用のタオルで水拭き空拭きする。
9. 屋根は設備員が上った時に高圧洗浄機を用い洗浄する。

【屋外便所・駐輪場棟電気機械設備点検業務】

1. 照明器具の点灯確認を行う。
2. 多目的トイレの非常作動確認を行う。
3. 多目的トイレの電気錠作動確認を行う。
4. 便器、手洗い器具の作動確認を行う。
5. 給水・排水の通水、漏水確認等を行う。

【屋外便所・駐輪場棟躯体保守点検業務】

1. 屋根・壁の漏水目視点検を行う。
2. 屋根に上り、ドレン、樋の通水漏水の確認を行う。その時、屋根の上が汚れていれば、高圧洗浄機で洗浄する。
3. 金属部の錆・腐食の目視点検を行う。

4. 仕上げ面の剥離、亀裂等の目視点検を行う。
5. 建具・扉の作動確認を行う。
6. ガラスの亀裂等目視点検を行う。

【水路・雨水幹線の清掃業務】

1. 水路脇の雑草の草刈作業を行い、清掃も併せて行う。(雨水幹線含む)
2. 水路内の雑草の草刈作業を行う。
3. 水路内のゴミ回収作業を行う。(雨水幹線含む)
4. 雑草及びゴミを分別回収し産業廃棄物として、清掃センターにて処分を行う。(雨水幹線含む)

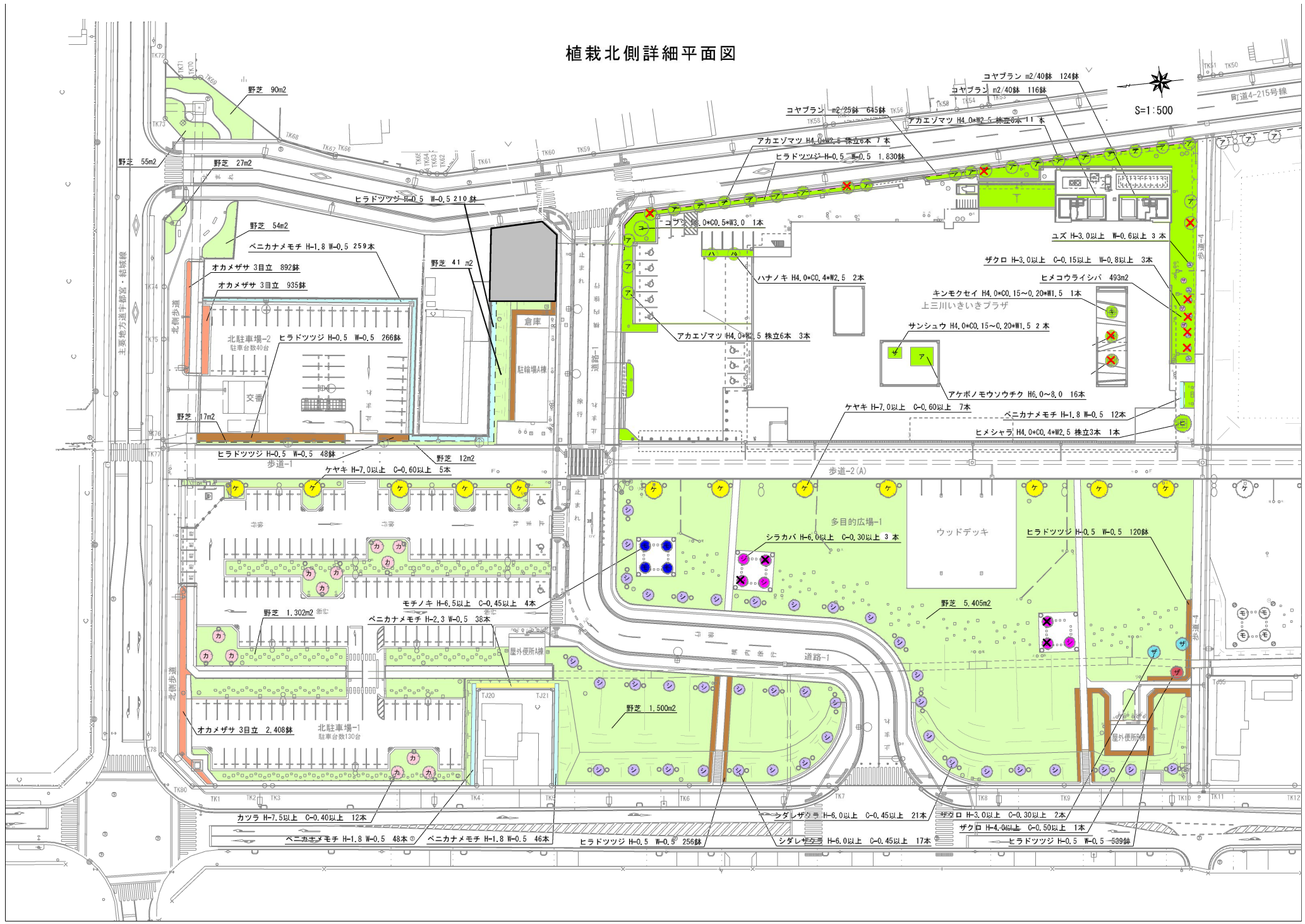
【ウッドデッキ内部清掃】

1. ウッドデッキに設置されている、4箇所内部清掃蓋をはずす。
2. 高圧洗浄車より、ウッドデッキ内部の洗浄を行う。
3. 集水桝に集まった汚泥を強力吸引車により吸引を行う。
4. 汚泥を廃棄物として最終処分を行う。
5. 点検調整として床材、各点検口のビスに破損等がないか確認し、発見した場合は補修を行う。(工作物を含む)

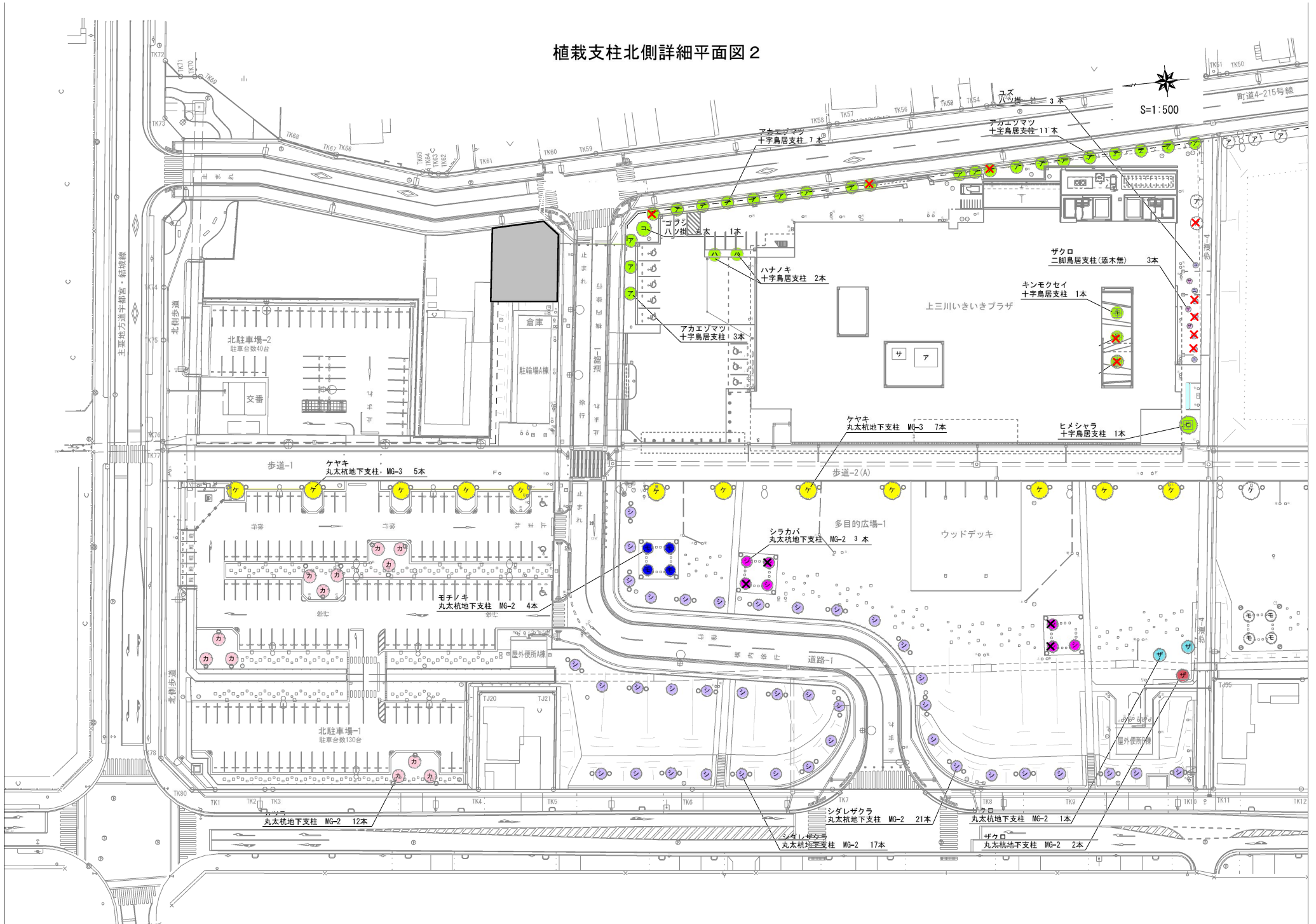
【敷地内清掃】

1. 敷地内のゴミ拾いを行う。
2. 屋外建物5棟の室内清掃を行う。

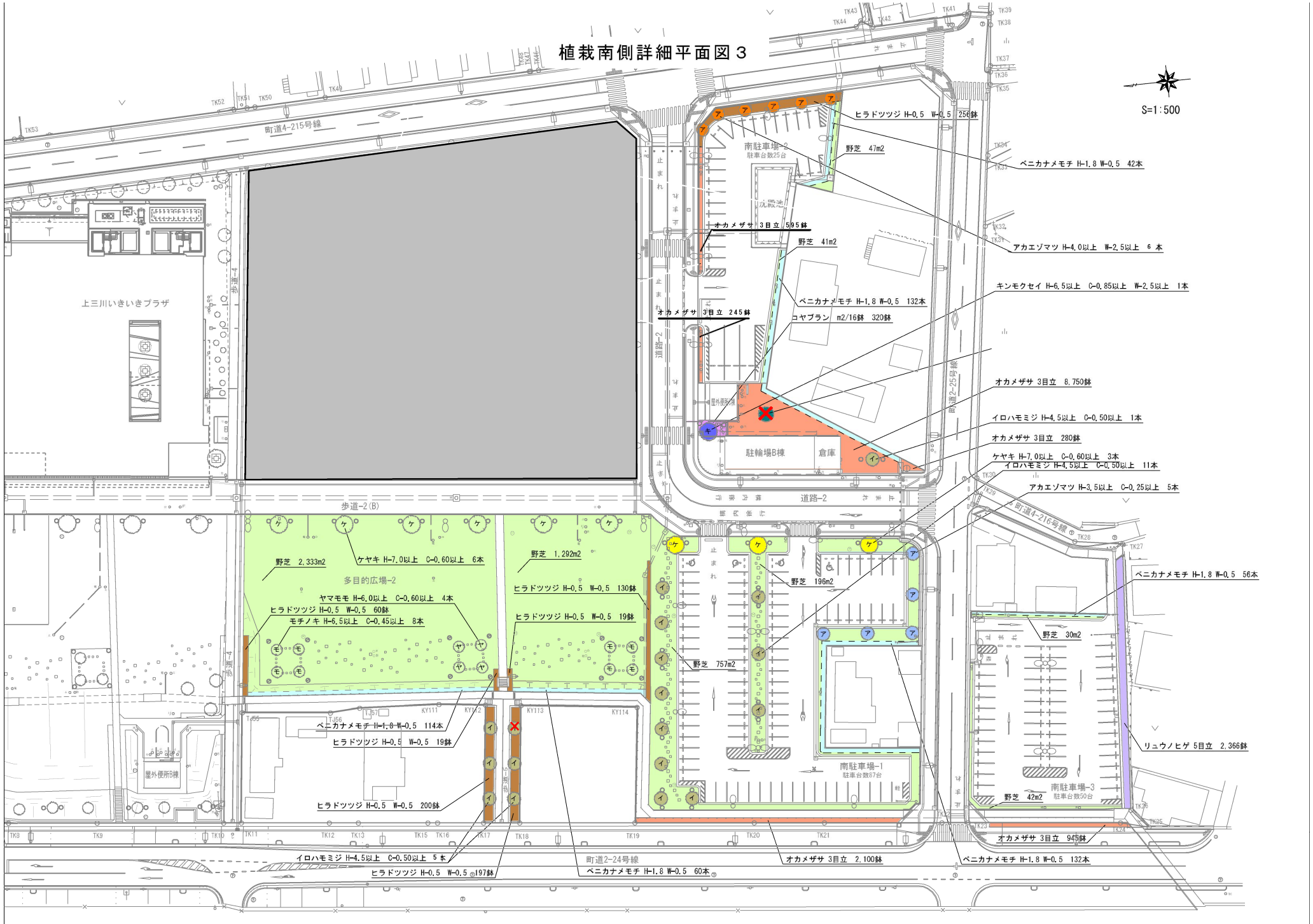
植栽北側詳細平面図



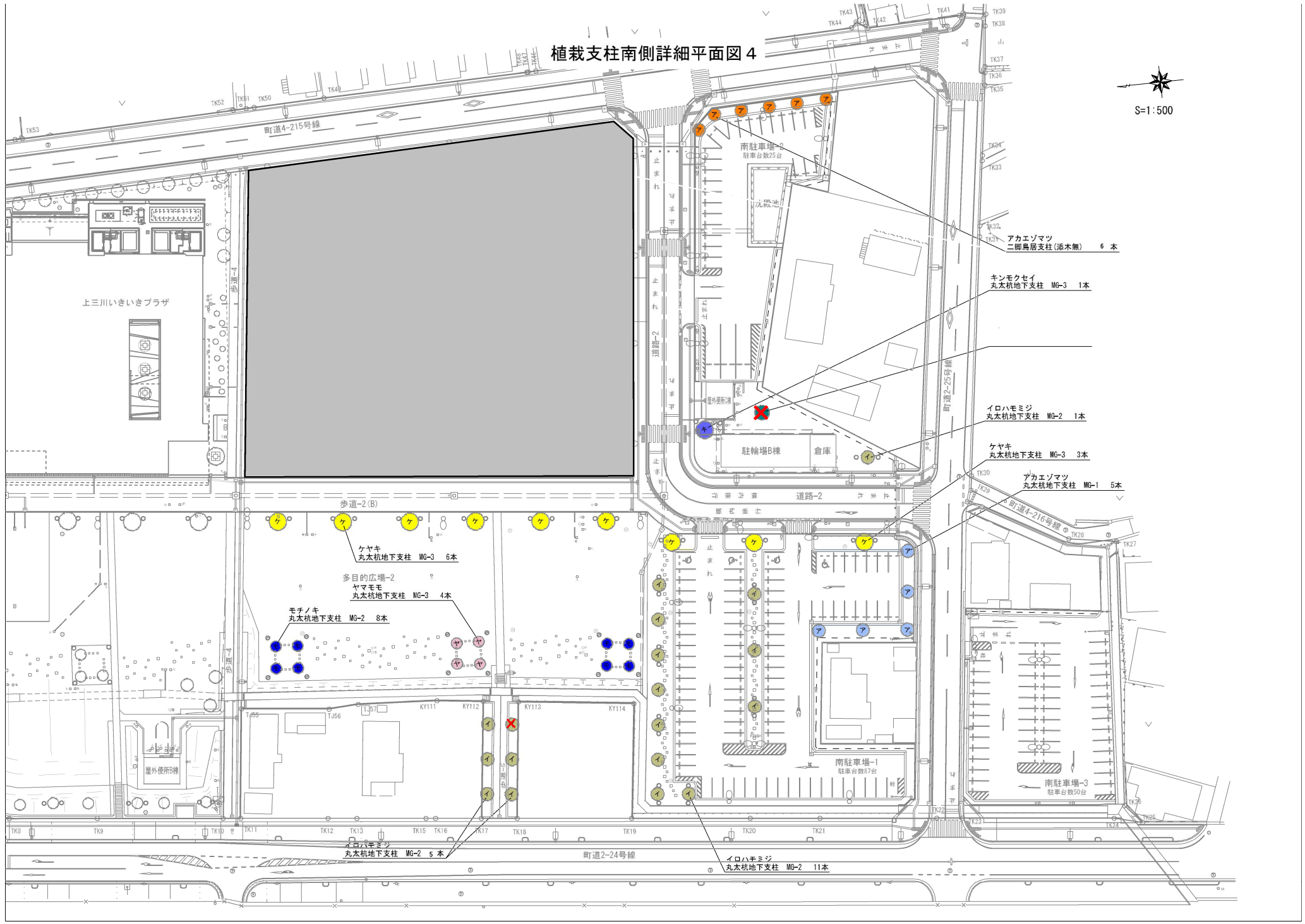
植栽支柱北側詳細平面図2



植栽南側詳細平面図 3



植栽支柱南側詳細平面図 4



上三川いきいきプラザ

町道4-215号線

南駐車場-2
駐車台数25台

アカエゾマン
二脚鳥居支柱(添木無) 6本

キンモクセイ
丸太杭地下支柱 MG-3 1本

イロハモミジ
丸太杭地下支柱 MG-2 1本

ケヤキ
丸太杭地下支柱 MG-3 3本

アカエゾマン
丸太杭地下支柱 MG-1 5本

ケヤキ
丸太杭地下支柱 MG-3 6本

多目的広場-2
ヤマモモ
丸太杭地下支柱 MG-3 4本

モチノキ
丸太杭地下支柱 MG-2 8本

アカエゾマン
丸太杭地下支柱 MG-2 5本

イロハモミジ
丸太杭地下支柱 MG-2 11本

南駐車場-1
駐車台数87台

南駐車場-3
駐車台数50台

町道2-24号線

町道4-216号線

歩道-2(B)

道路-2

屋外便所B棟

駐輪場B棟

倉庫

TK52 TK51 TK50

TK49

TK48 TK47 TK46

TK43 TK42

TK41

TK39 TK38

TK37

TK36

TK35

TK34

TK33

TK32

TK31

TK30

TK29

TK28

TK27

TK26

TK25

TK24

TK23

TK22

TK21

TK20

TK19

TK18

TK17

TK16

TK15

TK14

TK13

TK12

TK11

TK10

TK9

TK8

KY111

KY112

KY113

KY114

TJ56

TJ57

TJ58

TJ59

TJ60

TJ61

歩道-4

歩道-2

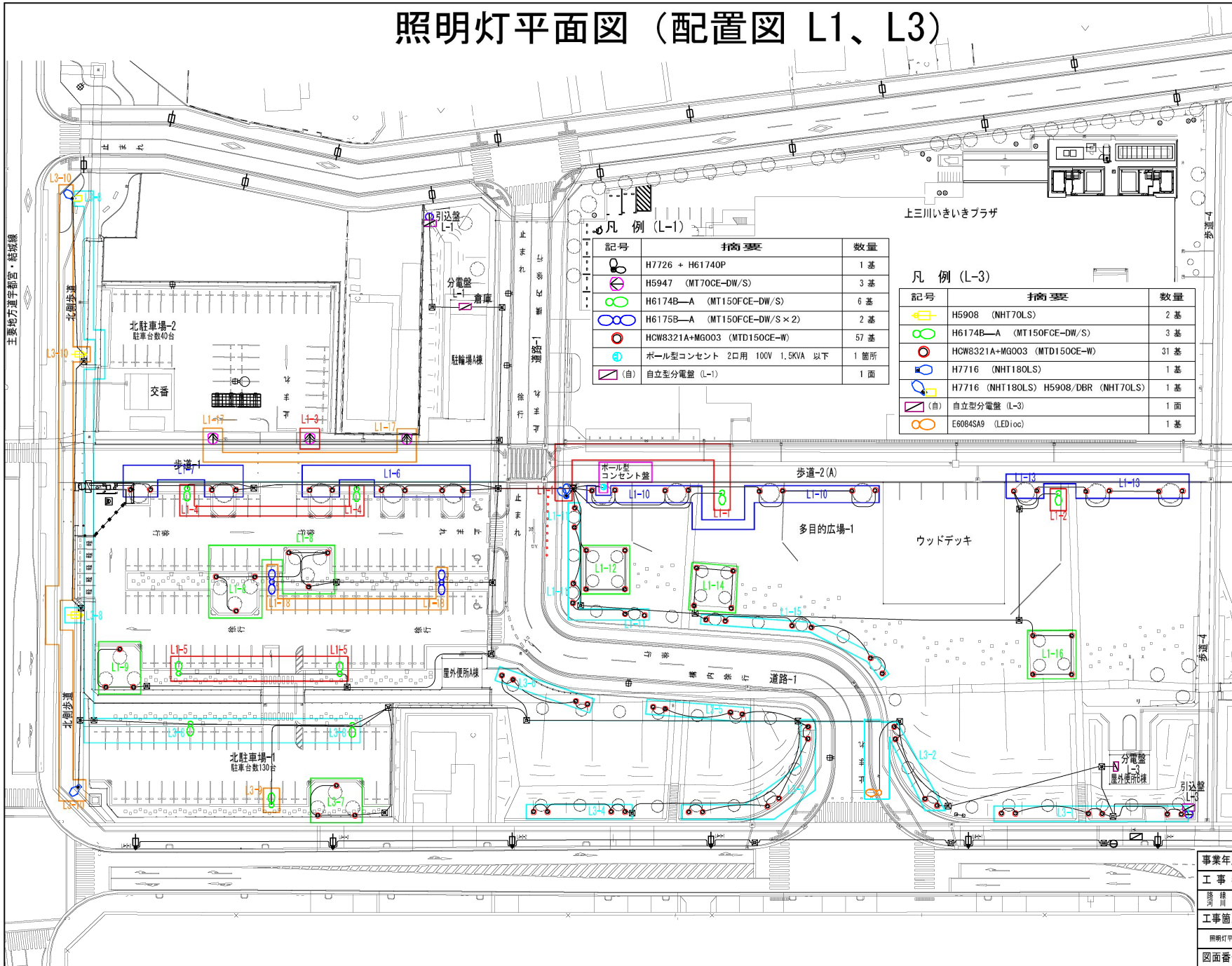
歩道-1

歩道-3

歩道-5

歩道-6

照明灯平面図 (配置図 L1、L3)



凡例 (L-1)

記号	摘要	数量
⊕	H7726 + H61740P	1 基
⊗	H5947 (MT70CE-DW/S)	3 基
⊙	H6174B—A (MT150FCE-DW/S)	6 基
⊘	H6175B—A (MT150FCE-DW/S × 2)	2 基
⊚	HCW8321A+MG003 (MTD150CE-W)	57 基
⊛	ポール型コンセント 2口用 100V 1.5kVA 以下	1 箇所
□ (白)	自立型分電盤 (L-1)	1 面

凡例 (L-3)

記号	摘要	数量
⊕	H5908 (NHT70LS)	2 基
⊗	H6174B—A (MT150FCE-DW/S)	3 基
⊙	HCW8321A+MG003 (MTD150CE-W)	31 基
⊘	H7716 (NHT180LS)	1 基
⊚	H7716 (NHT180LS) H5908/DBR (NHT70LS)	1 基
□ (白)	自立型分電盤 (L-3)	1 面
⊛	E8084SA9 (LED10c)	1 基

点灯時刻

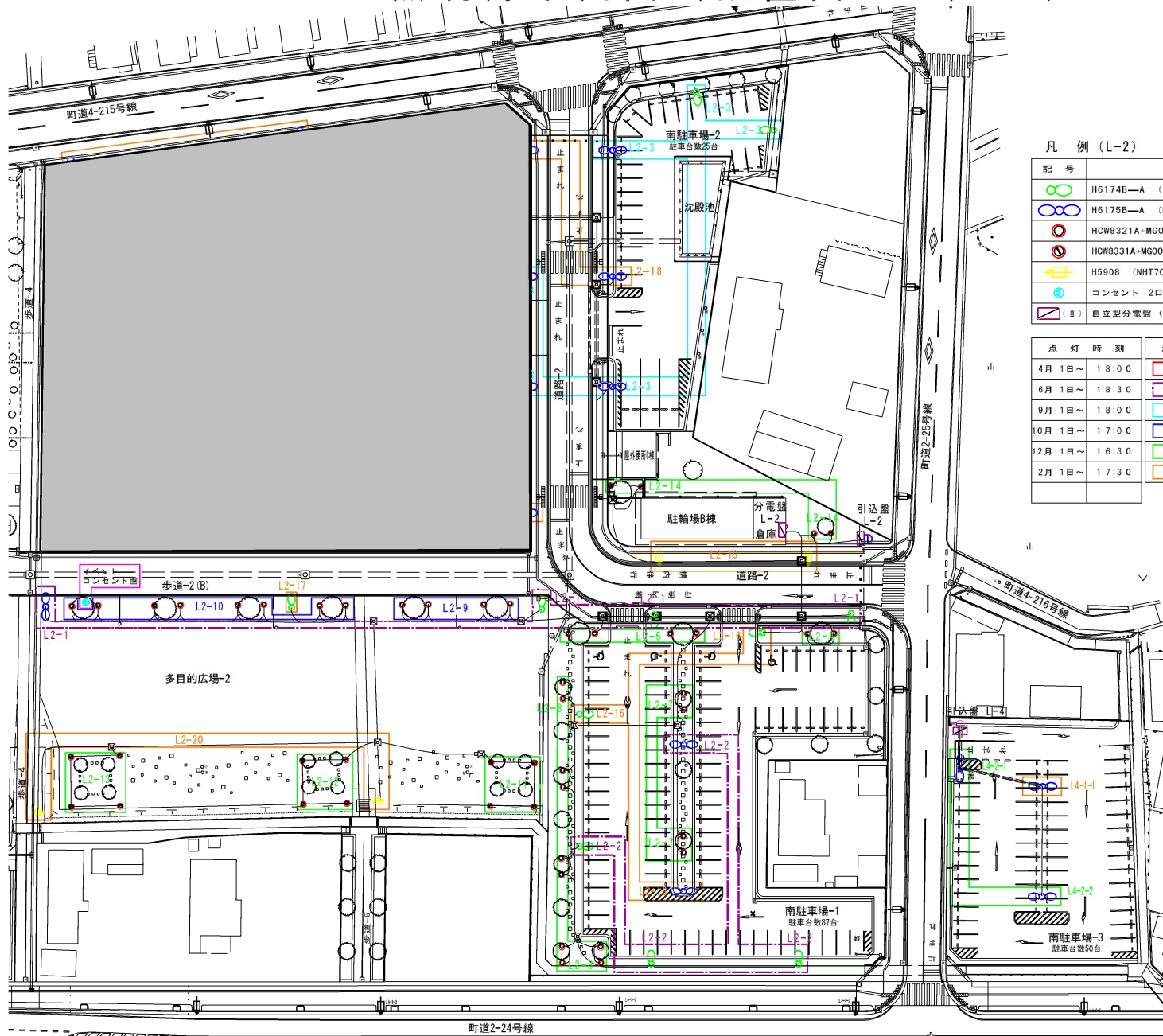
4月1日～	18:00
6月1日～	18:30
9月1日～	18:00
10月1日～	17:00
12月1日～	16:30
2月1日～	17:30

消灯時刻

23:00
22:45
22:30
22:00
21:30
常夜灯

事業年度	平成	年度
工事名		
区画名		
工事箇所		
照明灯平面図 (配置図 L1、L3)	縮尺	
図面番号	業中之	

照明灯平面図 (配置図 L2、L4)



凡例 (L-2)

記号	摘要	数量
	H6174B—A (MT150FCE-DW/S)	11基
	H6175B—A (MT150FCE-DW/S×2)	6基
	HCW8321A+MG003 (MTD150CE-W)	34基
	HCW8331A+MG003 (MTD150CE-W) フェーザレス配光	14基
	H5908 (NHT70LS)	4基
	コンセント 2口用 100V 1.5KVA 以下	1箇所
	自立型分電盤 (L-2)	1面

点灯時刻	消灯時刻
4月1日～ 18:00	23:00
6月1日～ 18:30	22:45
9月1日～ 18:00	22:30
10月1日～ 17:00	22:00
12月1日～ 16:30	21:30
2月1日～ 17:30	常夜灯

凡例 (L-4)

記号	摘要	数量
	H6175B—A (MT150FCE-DW/S×2)	3基
	共架式分電盤 (L-4)	1基

点灯時刻	消灯時刻
4月1日～ 18:00	23:00
6月1日～ 18:30	22:45
9月1日～ 18:00	22:30
10月1日～ 17:00	22:00
12月1日～ 16:30	21:30
2月1日～ 17:30	常夜灯

事業年度	平成	年度
工事名		
路線名		
工事箇所		
照明灯平面図 (配置図 L2、L4)	縮尺	
図面番号	業中之	