

かみたんメールが新しくなります

▶変更時期＝7月下旬からを予定しています

▶主な変更点＝

①災害時の避難情報を固定電話へ音声でお知らせします

携帯電話やスマートフォンを所有しておらず、町からの情報をかみたんメール等により受信できない世帯の方を対象として、固定電話への自動音声により避難情報を発信します。

▶対象情報＝災害時の避難情報

▶対象者＝本人および同居する家族等が携帯電話やスマートフォンを所有しておらず、固定電話のみ所有している方

事前に登録が必要ですので、登録申請書を持参・郵送・FAXのいずれかにより総務課防災係へ提出ください。

登録申請書は、総務課窓口または町ホームページにて入手ください。窓口での受け取り等が難しい場合は、郵送しますので総務課防災係へお電話ください。

▶郵送先＝〒329-0696 上三川町しらさぎ1-1 上三川町役場総務課防災係

▶FAX＝0285-56-6868

②配信カテゴリを見直します

現在は3種類（緊急情報・防災防犯情報・生活イベント講座情報）のカテゴリとなっておりますが、必要な情報をより受け取りやすくするため、カテゴリの種類を増やします。

③送信元のアドレスが変わります

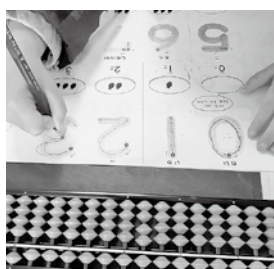
送信元のアドレス(kamitan-mail@sg-m.jp)が変更となります。迷惑メール対策で、受信リスト設定(登録したアドレス以外のメールは受信しない設定)をしている場合は、新しいアドレスからも受信できるように設定をお願いします。

新しいアドレスは広報紙やかみたんメール等により事前にお知らせします。

▶問い合わせ先＝ ① について 総務課 防災係 ☎ 56 9115
②③について 企画課 情報広報係 ☎ 56 9117

岡村そろばん教室

詳細はお問い合わせください ☎080-5094-8881



そろばん教室

入学金：7,500円
月謝：7,500円
〔月・水・木〕
16:00～17:00
17:00～18:00
18:00～19:00
〔土曜日〕 11:00～14:00
週2回以上

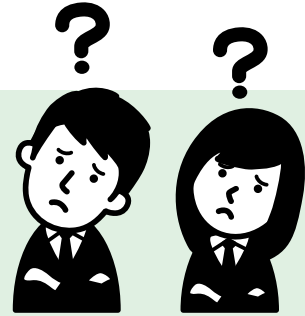
硬筆教室

入学金：3,000円
小中月謝：3,500円
大人月謝：6,500円
〔月曜日〕
18:00～19:00
月3回

成年年齢引き下げ 18歳から大人です その契約、ちょっと待って!!

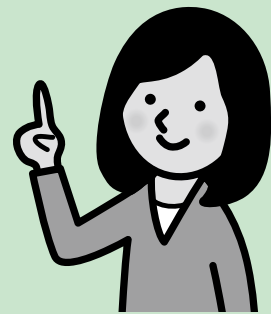
知っておきたいクレジットカードのこと

Q 18歳になって自分名義のクレジットカードが持てるようになったけれど、買い物をする時にお金はどうやって支払われるの？毎月の返済が一定のリボ払いにすれば、どんどん買い物ができるって本当？



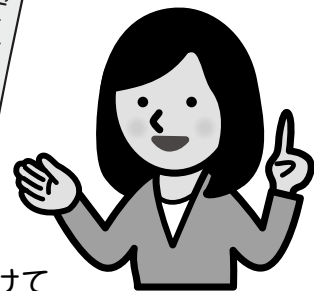
A クレジットカードは、支払いの際にカード会社が一旦立替え、後でお金を払う仕組みです。使いすぎると、クレジット会社から請求が来たときに支払えなくなってしまいます。カードの支払方法には「翌月一括払い」「分割払い」「リボルビング払い（リボ払い）」があります。

翌月一括払いは手数料がかかりませんが、リボ払いや分割払いにすると手数料や利息がかかります。特にリボ払いは返済期間が長く続き、利用残高がなかなか減りません。



【トラブル回避のポイント!】

- ・明細書は必ずチェック
- ・カードの利用は計画的に
- ・返済期日は厳守
- ・カードは本人以外の利用は禁止! 家族でもダメ
- ・紛失や不正利用が分かったらすぐにカード会社と警察に届けて



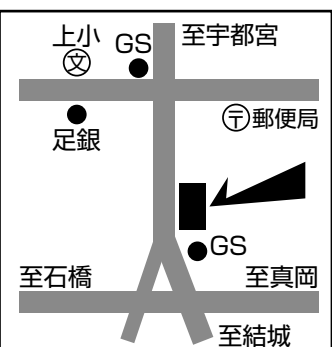
▶問い合わせ先=上三川町消費生活センター（役場1階 地域生活課内）
地域生活課 生活係 ☎56-9153

日用品、生活雑貨、作業用品、季節の商品、LPガス、灯油
暮らしの店  **海老原善次商店**

商品1個から配達します。お気軽にご注文ください。 ☎ 0285-56-2065

ギャラリー & 多目的スペース **やねうら** ご利用を、随時受け付けています。お気軽にお申し込みください。

上三川町上三川4879 FAX 0285-56-0390 URL <http://ebiharashouten.com/>



新型コロナウイルスの感染拡大防止のため、施設の臨時休館又は、イベントを中止することがありますのでご理解願います。