



マイナンバーカードの休日交付と申請サポートのお知らせ※予約制

▼日程 5月29日(日)
 ※5月27日(金)までに事前予約が必要です。詳細は、お問い合わせください。

▼実施内容 ①マイナンバーカードの交付 ②マイナンバーカードの交付申請に必要な、写真撮影等の補助

▼問い合わせ先 住民課 総合窓口係 ☎91255



「体力測定会」に参加しませんか?

あなたの筋肉量や体脂肪量、柔軟性、バランス感覚などを数値化してみませんか。結果をもとに、今の健康状態と改善ポイント等を個別にアドバイスします。

▼日時 7月5日(火) 午後2時～7時
 7月6日(水) 午前9時～午後4時

(受付時間の詳細は申し込み時にお伝えします)

▼会場 上三川いきいきプラザ 保健センター
 ▼内容 体組成測定、握力、柔軟性測定などの実施。健康運動指導士による結果説明と助言。
 ▼費用 無料
 ▼申込み期限 6月21日(火)

今月の納期
 納期限5月31日(火)
 軽自動車税…………… 第1期

今月の休日納税相談
 日時 = 5月29日(日)
 午前8時30分～正午
 場所 = 1階 税務課窓口
 ※口座振替の届出も受付けています。
 (ゆうちょ以外の指定金融機関)
 連絡先 = 税務課 納税係
 ☎569121

▼問い合わせ先 健康福祉課 成人健康係 ☎9133

上三川町ふるさと人材育成奨学基金奨学生募集

優秀な学力、素質を持ちながら経済的理由により修学困難な大学生等に対し、奨学金を給付します。応募資格や応募手続き等、詳しくは町ホームページでご確認ください。

▼募集予定人員 10名程度
 ▼奨学金給付額 年額 200,000円(返還の義務はありません)
 ▼応募期間 5月6日(金)～26日(木)
 ▼問い合わせ先 教育総務課 学校教育係 ☎9156

上下水道工事は町指定工事業者で

水道や下水道(農業集落排水を含む)の工事を行う場合には町指定工事業者に依頼してください。

新設・改造・撤去・修繕工事などについては町指定工事業者以外の者が行うことはできません。町指定工事業者以外の者が工事を行いますと無届工事となり、工事のやり直し等さまざまなトラブルが発生しますのでご注意ください。

なお、町指定工事業者については、上下水道課で確認できるほか、町ホームページにも掲載しています。

▼問い合わせ先 上下水道課 上下水道業務係 ☎9168
 下水道業務係 ☎9167

上神主・茂原官衙遺跡ウォーク(宇都宮市・上三川町共催事業)

国史跡上神主・茂原官衙遺跡内を担当者の解説を聞きながら歩いてみませんか?

▼日時 6月4日(土) 午前9時15分～正午頃
 密を避けるため10名ずつ15分おきに出発します。

スタート時刻はお申込み時にお知らせします。

▼集合 川クリーンパーク茂原(宇都宮市茂原町777-1)
 ▼コース 約4km
 ▼参加費 無料
 ▼参加賞 上神主・茂原官衙遺跡クリアファイル
 ▼定員 50名(先着順)
 ▼受付期間 5月9日(月)～

定員になり次第受付終了 ※土日祝除く
 ▼その他 小雨決行
 飲み物、軽食、雨具等は各自ご用意ください。

▼問い合わせ先 生涯学習課 生涯学習係 ☎9159

町営住宅入居者募集

▶募集住宅＝

下町第二 町営住宅	3DK(平成元年築) 4階の部屋	1戸
--------------	---------------------	----

▶受付期間＝5月2日(月)～13日(金)
(土日祝日を除く)

▶家賃＝入居者の年収等により決まります。

▶入居可能日＝翌月1日からになります。

▶問い合わせ先＝建築課 住宅係
☎569145

市民農園の利用者募集

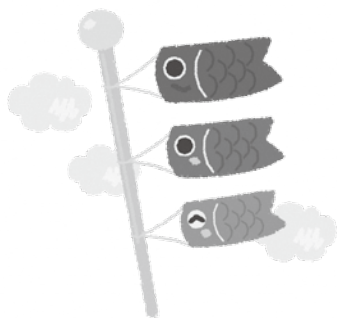
農業公社では、自然とふれあいながら野菜を育て、収穫の喜びを体験できる市民農園の利用者を募集します。

▼対象者＝町民で、農園内の耕作及び雑草管理等を確実にできる農業者以外の方

▼募集区画数＝1区画(30㎡/区画)

▼利用料金＝1㎡あたり200円(6,000円/区画)

▼農園の場所＝上三川町大字上郷2133番地(農村環境改善センター南側)



☎564312

(公財)上三川町農業公社

▼利用期間＝利用承認日(令和5年3月20日)

▼受付期間＝随時(先着順)
※受付時間は、平日の午前9時～午後4時30分

▼問い合わせ先＝

「緑の募金」のご協力 のお願い

令和4年度も自治会を単位とした募金活動を実施しますので、ご協力をお願いします。なお、緑の募金は、貴重な水資源を確保するための森林整備、県民参加による森林・みどりづくり運動を充実し、緑に親しみ健全で豊かな心を育む環境づくりを進めるものです。

▼募金期間＝5月6日(金)～31日(火)

▼問い合わせ先＝
農政課 農産園芸係
☎569138

カラスなど駆除の実 施について

カラスなどによる農作物への被害を防止するため、有害鳥獣の駆除を実施します。駆除は銃器を使用していきますので、ご理解、ご協力くださるようお願いいたします。

▼日時＝5月28日(土)、29日(日)午前7時～午後5時
▼実施場所＝上三川町内全

域(ただし、狩猟が禁止されている区域を除く)

▼対象鳥獣＝カラスなど

▼問い合わせ先＝
農政課 農産園芸係
☎569138

本年6月1日(水)から 国籍事務の取扱庁 が変わります!

栃木県内の左記の住所地にお住まいの方の国籍事務(帰化の申請、国籍取得・国籍離脱の届出)については、本年6月1日(水)から、左記のとおり、宇都宮地方法務局戸籍課で取扱うことになりました。

住所地市町＝日光市、塩谷町、真岡市、益子町、茂木町、芳賀町、市貝町、大田原市、矢板市、那須塩原市、那須町、那珂川町

▼問い合わせ先＝
宇都宮地方法務局戸籍課(国籍係)
宇都宮市小幡2丁目1-11
☎028(623)0922

まじいん

～善意銀行～(敬称略)

(令和4年4月6日現在)

・増田好一(第18回)

10,000円

・匿名(第2回)

10,000円

・すまいるファーム(第3回)

3,194円

みなさまの温かいご声援、ありがとうございます。

上三川町社会福祉協議会

上三川町交通事故 (人身事故)発生状況

令和4年3月		本年累計 件数(人)	前年同月比 (3月)
発生件数	6件	17件	-3件
負傷者数	7人	22人	-3人
死者数	0人	0人	0人

新型コロナウイルスの感染拡大防止のため、施設の臨時休館又は、イベントを中止することがありますのでご理解願います。

栃木県シルバー大学 校第43期生の募集

栃木県シルバー大学校は、高齢者の健やかで生きがいのある人生を支援するとともに、地域活動実践者の養成を目指しています。

▼学習年限 2年間（令和4年10月入学）

▼応募資格 ① 60歳以上（令和5年3月31日現在）で県内在住の方
② 50歳（令和5年3月31日現在）～60歳未満の方でも他の要件を満たし、市町長の推薦があれば応募できます。
③ 地域活動を実践している、または地域活動に意欲がある方
④ 第25期（平成17年度）以降のシルバー大学校を卒業していない方

▼応募手続き ① 入学願書等に必要事項記入の上、返信用封筒（84円切手貼付）と併せて持参または郵送
② 6月1日（水）～30日（木）※当日消印有効

▼提出先 健康福祉課高齢者支援係または入学を希望するシルバー大学校

▼学校説明会 ① 入学を希望する学校の説明会に当日直接お越しください。
中央校・5月16日（月）
午前10時～正午
6月3日（金）
午前10時～正午
その他、詳細はお問い合わせください。

▼問い合わせ先 ①
とちぎ健康の森
☎028(643)3390

国分寺特別支援学校 説明会の案内

▼学校説明会 ① 就学前のお子様は町教育総務課へ、小・中学生は通学している学校へ、実施日の20日前までにお申し込みください。

小学部
第1回 6月29日（水）
午前9時20分～11時
第2回 8月5日（金）
午前9時～11時
第3回 10月4日（火）
午前9時20分～11時

中学部
第1回 8月4日（木）
午前9時～11時
第2回 10月5日（水）

午前9時20分～11時
高等部
第1回 7月4日（月）
午前9時30分～正午
第2回 9月13日（火）、
15日（木）、20日（火）、
22日（木）のうち1日
午前9時30分～正午
第3回 11月24日（木）
午前9時30分～正午

▼問い合わせ先 ①
教育総務課
☎569155
栃木県国分寺特別支援学校
☎0285(44)5121



不正大麻・けし撲滅運動にご協力ください

農けしの仲間には、法律で栽培が禁止されているものがあります。このけしを不正けしと言います。毎年、管内では観賞用として栽培されている不正けしや雑草に混ざって自生している不正けしが多く見つかります。また、大麻は許可なく栽培できません。



（写真：アツミゲン）
した場合や、植えて良いかの判断に迷った時は県南健康福祉センターにご連絡ください。

不正栽培または自生している不正大麻・けしを発見

▼問い合わせ先 ①
栃木県南健康福祉センター
☎0285(22)6119

「かみたんメール」が新しくなります

▼変更時期=7月からを予定

▼主な変更点=

- ① 災害時の避難情報を固定電話に発信
メールを受け取れない方向けに、固定電話に音声で避難情報をお知らせします。事前に総務課へ申請が必要です。（6月から受付予定）
- ② 配信力カテゴリーの見直し
使いやすさを向上するため、現在の3種類（緊急、防災防犯、生活イベント講座）のカテゴリーを見直します。
- ③ 送信元アドレス(kamitan-mail@sg-m.jp)の変更
受信または拒否の設定をされている場合は、設定の変更が必要です。新しいアドレスは改めてお知らせします。

▶問い合わせ先=総務課 防災係
☎569115 ※①について
企画課 情報広報係
☎569117 ※②③について

令和4・5年度の後期高齢者医療保険制度の保険料について

保険料率は、高齢化の進展や医療技術の進歩等の影響による1人当たりの医療費の増加等に対応するため、2年に一度見直されることとなっています。

令和4・5年度の保険料率等については、次のとおりとなります。

	令和2・3年度		令和4・5年度
均等割額	43,200円	→	43,200円(変更なし)
所得割率	8.54%	→	8.54%(変更なし)
賦課限度額	640,000円	→	660,000円

- 均等割額とは、被保険者全員に等しく負担していただくものです。
- 所得割率とは、被保険者の所得に応じて負担していただく所得割額を算出するために用いる割合のことです。
- 賦課限度額とは、賦課される保険料(年額)の上限額のことです。

○軽減措置について

所得の低い方に対する均等割軽減、後期高齢者医療被保険者の資格を取得する前日まで被用者保険の被扶養者であった方に対する保険料軽減措置は、令和4年度も継続されます。

▶問い合わせ先＝栃木県後期高齢者医療広域連合 ☎028(627)6805

石橋地区消防組合からのお知らせ

●「高機能消防指令センター」の運用を開始

石橋地区消防組合では、この度「高機能消防指令センター」を更新し、運用を開始しました。地域住民の皆様が安全で安心して暮らすことができるよう、本システムを最大限活用し、消防力のさらなる向上と災害即応能力の充実強化を図ります。

1. 高機能指令センターの概要

119番通報受付、災害種別、災害地点の決定、火災・救急等の自動出動指令など、これまでの機能に加え、現場映像情報伝送装置と情報共有システムを活用することで、より迅速な出動が可能となりました。

▶問い合わせ先＝

石橋地区消防組合消防本部 通信指令課

TEL 0285-53-1119

FAX 0285-53-6853

Mail shobo-ishibashi@119-ifd.or.jp



町からの情報は
下のSNSからも
発信しているよ



▼ LINE



▼ Facebook



▼ Twitter



▼ Instagram



※通信費は、利用者の負担となります。

▶ 問い合わせ先 =
企画課 情報広報係
☎(56)9117

こころの相談

「眠れない」「人間関係に悩んでいる」など、こころの悩みに関する相談に応じます。

開催日 = 5月22日(日)

6月17日(金)

相談時間 = 午前9時～午後0時20分
(1人あたり約1時間)

場所 = 上三川いきいきプラザ
共用相談室

相談員 = カウンセラー

申込期間(予約制)

= 相談の1週間前まで(土日祝日は除く)

費用 = 無料

問い合わせ先 =

健康福祉課 成人健康係

☎(56)9133

法律相談

日時 = 5月15日(日)

午前10時～午後1時

(1人あたり20分)

場所 = 上三川いきいきプラザ
共用相談室

相談員 = 栃木県弁護士会弁護士

申込期間(先着6名・予約制)

= 5月2日(月)～12日(木)

費用 = 無料

問い合わせ先 =

健康福祉課 福祉人権係

☎(56)9128

心配ごと相談

日常生活上に生じる心配ごと、困りごとにかかわる相談に応じます。

日時 = 第2・第4水曜日

午前9時～正午(祝日を除く)

場所 = 上三川いきいきプラザ
共用相談室

問い合わせ先 =

上三川町社会福祉協議会

☎(56)3166

隣保相談

地域住民の生活上の相談、人権にかかわる相談に応じます。

日時 = 5月14日(土)

午前10時～正午

場所 = 東館南集会所

問い合わせ先 =

健康福祉課 福祉人権係

☎(56)9128

【とちぎ救急医療電話相談】

大人(15歳以上)の救急電話相談

#7111 又は ☎028-623-3344 【月～金曜日】午後6時～午後10時

【土・日・祝日】午後4時～午後10時

【とちぎ子ども救急電話相談】

お子さんが急な病気やけがで心配なとき…

#8000 又は ☎028-600-0099

【月～土曜日】午後6時～翌朝8時

【日・祝日】午前8時～翌朝8時(24時間)



夜間休日急患診療所・休日急患歯科診療所

- 受付は、原則終了時間の15分前までにお済ませください。
- 健康保険証や受給者証を忘れずにお持ちください。
- 夜間休日急患診療所は内科医等が小児科の診療を担当することがありますので、事前に電話をしてから来院してください。

夜間休日急患診療所(☎0285-39-8880)

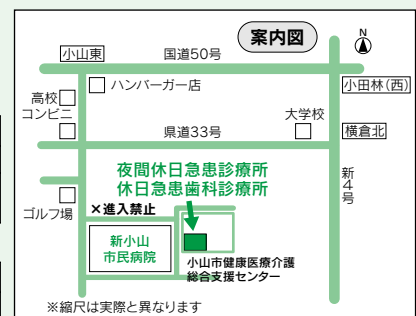
診療日	診療科目	診療時間(昼間)	診療時間(夜間)
月～土曜日	内科・小児科		午後7時～午後10時
休日	内科・小児科	午前10時～正午 午後1時～午後5時	午後6時～午後9時

休日急患歯科診療所(☎0285-39-8881)

診療日	診療時間
休日	午前10時～正午 午後1時～午後4時

※休日:日曜・祝日・振替休日・年末年始(12月31日～1月3日)

場所 = 小山市神鳥谷2251-7(小山市健康医療介護総合支援センター内)



※縮尺は実際と異なります

新型コロナウイルスの感染拡大防止のため、施設の臨時休館又は、イベントを中止することがありますのでご理解願います。