

高齢者施設新規入所者へのPCR検査等の助成について

令和3年4月1日から、新型コロナウイルス感染防止対策として、感染した場合に重症化するリスクが高いとされている高齢者等に対し、PCR検査または抗原定量検査の費用を助成し、感染不安の軽減を図ります。

▼対象者＝申請日において町内に住所を有する方で、かつ無症状であり、

①及び②の要件のどちらにも当てはまる方

①65歳以上の方または64歳以下で慢性閉塞性肺疾患、慢性腎臓病、糖尿病、高血圧、心血管疾患の診断を受けた方

②町内の高齢者施設(ショートステイを除く)に新規入所し、入所前に希望により検査を行った方

▼町内の対象施設＝①特別養護老人ホーム(広域型・地域密着型)

②認知症グループホーム ③サービス付き高齢者向け住宅

▼助成金額＝①PCR検査 上限額20,000円

②抗原定量検査 上限額 7,500円

※上限額を超えた分は、全額自己負担となります。また、上限額に満たない場合には、検査費用が助成金額となります。

▼検査実施機関

- ・医療機関で受けた検査が対象となります。
- ・医療機関の指定はありません。

▼助成までの流れ

①直接、電話で医療機関に連絡をしていただき、指定された日に、新型コロナウイルス感染症検査(PCR検査または抗原定量検査)を受けます。費用はいったん全額をお支払いいただきます。

②健康福祉課に検査費用の助成申請をします。

③ご指定の口座に助成金額を振込みさせていただきます。

【申請に必要な書類】

- ・申請書
- ・高齢者施設に入所したことが分かる書類(施設入所決定通知、住民票の写し等)
- ・検査に要した金額を証明できる書類(領収書等)
- ・振込口座の分かるもの

※64歳以下の基礎疾患を有する方は、助成対象者であることが確認できる書類(身体障がい者手帳の写し、お薬手帳の写し、医師の診断書等)の提出が必要となります。

※詳しくは、町ホームページをご参照ください。

▼問い合わせ先＝健康福祉課 高齢者支援係 ☎669102

ビジネスシーンや法事・慶事・自治会の集会などに...

ご指定のお時間・場所に配達します！

条件がございます。詳しくはホームページにて！



仕出し割烹・手打ちそば

利美

日時やご予算など
お気軽にご相談ください

栃木県河内郡上三川町上三川 4665-2

TEL/FAX : 0285-56-7336

<https://toshimi-kappo.com/>



新型コロナウイルスの感染拡大防止のため、施設の臨時休館又は、イベントを中止することがありますのでご理解願います。

65歳以上の方への新型コロナウイルスワクチン集団接種について

相談・予約センターへの電話や予約サイトへのアクセスが集中したため、接種の予約が取りにくい状況が続いており、皆様にはご迷惑をおかけしております。心よりお詫び申し上げます。

今後は、集団接種の追加日程及び追加人数のご案内を年齢ごとに区切って郵送いたします。

なお、ワクチンが一定量入荷する見込みがつかしましたので、接種を希望される全員が予約をお取りいただける見込みです。ご案内がお手元に届くまでお待ちください。

今後の予定	6月			7月		
	上旬	中旬	下旬	上旬	中旬	下旬
80歳以上の方	●郵送 ●予約開始	●接種可能な日程				
70歳～79歳の方		●郵送 ●予約開始	●接種可能な日程			
65歳～69歳の方		●郵送	●予約開始 ●接種可能な日程			

※年齢は令和4年3月31日時点のものです。

▼問い合わせ先＝上三川町コロナワクチン相談・予約センター ☎028(614)7213
上三川町コロナウイルスワクチン接種対策班 ☎569126

児童手当・特例給付現況届について

児童手当等を受けている方が続けて手当を受けるためには、毎年6月に「現況届」を提出しなければなりません。「現況届」の用紙は該当者に6月中旬頃に郵送します。

この届は、毎年6月1日における状況を把握し、児童手当等を引き続き受ける権利があるか確認するために行うものです。この届を提出しなかった場合、6月以降の児童手当等が受けられなくなりますので、必ず提出してください。

新型コロナウイルス感染防止のため、現況届に同封されている返信用封筒を使用し、郵送でご提出ください。また、マイナンバーカードをお持ちの方はマイナポータルでの電子申請も可能です。

▼提出期限＝6月30日(水)

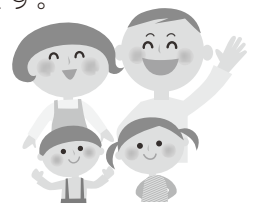
▼現況届に必要な書類＝受給者(保護者)の健康保険証のコピー(厚生年金等加入者のみ)

上三川町の国民健康保険証の方は、国民年金加入者のためコピーは不要です。

※その他必要に応じて提出する書類がある場合がありますので、詳しくはお手元に届く現況届等でご確認ください。

※ご不明な点は下記までお問い合わせください。

▼問い合わせ先＝子ども家庭課 子育て係 ☎569130



暮らしを豊かに、新たなステージへ。

日産リーフ e+



日産リーフ e+
(62kWhバッテリー搭載車)
心おきなく
ロングドライブを
楽しめる。
62kWh(バッテリー搭載車)
→充電走行距離(実用電圧降下時)
458km



NISSAN 栃木日産 上三川店 TEL 0285-56-7723

相続対策【遺言・遺産承継】 認知症対策【後見・家族信託】
無料・出張相談にも応じます。



司法書士
ゆい総合法律事務所

河内郡上三川町しらさぎ1-25-7 TEL:0285-37-9742 上三川 司法書士

新型コロナウイルスの感染拡大防止のため、施設の臨時休館又は、イベントを中止することがありますのでご理解願います。