

# お知らせ版



マイナンバーカード  
 (個人番号カード)の休  
 日交付のお知らせ

▼日時 5月23日(日)

午前8時30分から正午まで  
 住民課で実施します。

▼実施内容 2 マイナンバー  
 カード(個人番号カード)の  
 交付及び申請サポート

必要なもの、詳細について  
 はお問い合わせください。

▼問い合わせ先 2

住民課 総合窓口係

☎ 91255

マイナンバーカードを  
 利用したコンビニ交付  
 の停止のお知らせ

▼停止期間 5月1日(土)  
 から5月5日(水)までの  
 終日

5月6日(木)午前6時30  
 分からは通常どおり利用可  
 能となります。

▼停止するサービス 2 住民  
 票、印鑑登録証明書、所得証  
 明書、住民税決定証明書の  
 交付。

▼問い合わせ先 2

住民課 総合窓口係

☎ 91255

農業用廃プラスチック  
 等回収(分別収集)を実  
 施します。

▼日時 2

6月8日(火)・9日(水)

午前8時30分～午後3時まで

※正午～午後1時までの時  
 間帯の持ち込みは極力ご遠  
 慮ください。

考慮ください。

今月の納期  
 納期限5月31日(月)

軽自動車税  
 .....第1期

納税は便利な  
 口座振替で!!

今月の休日納税相談

日時 = 5月30日(日)  
 午前8時30分～正午

場所 = 1階 税務課窓口

連絡先 = 税務課 納税係

☎ 56 9121

▼内容 2

8日(火)

- ① 農業用ポリエチレン  
 (スーパーソーラー・ベジタ  
 ロン・クリンテート・トーカ  
 ンエース・ユーラックなど)
- ② グリーン、黒マルチなど
- ③ 灌水チューブ
- ④ 農薬空きボトル・空き袋

※よく洗浄・乾燥し、ラベ  
 ルを完全にはがし、半透明  
 のゴミ袋に入れて搬入して  
 ください。守られていない  
 場合は、回収できません。

9日(水)

- ⑤ 農業用ビニール(クリー  
 ンエース・クリナイン・ノン  
 キリー・ハイヒット・モヤレ  
 ス・キリサラバなど)

※種類ごとに回収を実施  
 します。①～⑤にそれぞれ  
 必ず分別のうえつづら折り

にし、同質材のヒモではず  
 れないよう2か所を結束  
 し、指定された日に搬入し  
 てください。これ以外は、回  
 収することができません。  
 廃プラスチック等に金属等  
 (針金など)がついている場  
 合は必ず取り除いてください。

▼場所 2 J A うつのみや上  
 三川野菜集荷所(上蒲生3  
 78番地)

▼処理負担金 2 重量負担は  
 検討中です。回収時に現金  
 支払いになります。

▼その他 2 委任状が必要に  
 なりますので、必ず印かん  
 をお持ちください。

廃棄物処理法により、野  
 焼きや不法投棄をすると、  
 罰則の対象となります。

※新型コロナウイルスの影  
 響で、中止の場合もありま  
 すのでご了承ください。

「緑の募金」のご協力の  
 お願い

令和3年度も自治会を単  
 位とした募金活動を実施し  
 ますので、ご協力をお願い  
 します。なお、緑の募金は、  
 貴重な水資源を確保するた  
 めの森林整備、県民参加に  
 よる森林・みどりづくり運  
 動を充実し、緑に親しみ健  
 全で豊かな心を育む環境づ  
 くりを進めるものです。

▼募金期間 2 5月6日(木)  
 ～5月31日(月)

▼問い合わせ先 2

農政課 農産園芸係

☎ 91388

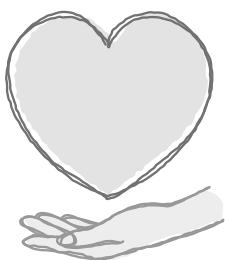
▼問い合わせ先 2

J A うつのみや上三川野菜集荷所

☎ 66888

農政課 農産園芸係

☎ 91388



## 町営住宅入居者募集

▶募集住宅＝

|          |            |    |
|----------|------------|----|
| 下町第二町営住宅 | 3DK(平成元年築) | 1戸 |
| 下町第二町営住宅 | 2DK(平成5年築) | 1戸 |

▶受付期間＝5月6日(木)～14日(金)  
(土日を除く)

▶家賃＝入居者の年収等により決まります。

▶入居可能日＝翌月1日からになります。

▶問い合わせ先＝建築課 住宅係

☎(56)9145

### カラスなど駆除の実施について

カラスなどによる農作物への被害を防止するため、有害鳥獣の駆除を実施します。駆除は銃器を使用して行いますので、ご理解、ご協力くださるようお願いいたします。

▼日時＝5月29日(土)～30日(日)

午前7時～午後5時

▼実施場所＝上三川町内全域

▼対象鳥獣＝カラスなど

▼問い合わせ先＝

農政課 農産園芸係

☎(56)9138

### 上下水道工事は町指定工事業者で

水道や下水道(農業集落排水を含む)の工事を行う場合には町指定工事業者に依頼されるようお願いいたします。

新設・改造・撤去・修繕工

事などについては指定工事業者以外の方が行うことはできません。指定工事業者以外の者が工事を行

いますと無届工事となり、工事のやり直し等さまざまなお、町指定工事業者について、上下水道課で確認できるほか、町ホームページにも掲載しています。

▼問い合わせ先＝

上下水道課

上水道業務係

☎(56)9168

下水道業務係

☎(56)9167

### 「はかり」の定期検査について

商店・宅配便などの取引や、病院・学校・保育所などの証明に使用している「はかり」は、計量法で2年に1回の定期検査を受けることが定められています。

この検査に合格しない

「はかり」は、取引・証明に使用できなくなります。定期検査は前回、令和元年度に実施しましたが、今年度は下記の日程で実施します。

令和元年度に定期検査

を受けられた方には、5月中旬に関係書類を送付します。前回は受検したのに通知が届かない場合や、新たに定期検査を受けなければならない「はかり」がある場合には、商工課までお問い合わせください。

▼定期検査日時＝

6月16日(水)～18日(金)

午前10時～正午、午後1時

～午後3時

▼場所＝役場北側車庫

▼問い合わせ先＝

商工課 商工振興係

☎(56)9150

### 上三川町ふるさと人材育成奨学基金奨学生募集

優秀な学力、素質を持ちながら経済的理由により修学困難な大学生等に対し、奨学金を給付します。応募資格や応募手続き等、詳しくはお問い合わせください。

▼募集予定人員＝10名程度

▼奨学金給付額＝年額200,000円(返還の義務はありません)

▼応募期間＝5月6日(木)～5月27日(木)

▼問い合わせ先＝

教育総務課 学校教育係

☎(56)9156

### 「あなたのお住まい」地震への備えは大丈夫ですか？

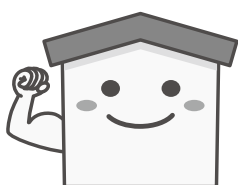
大地震はいつ起こるかわかりません。耐震診断、耐震改修を行って地震に強い家づくりをしましょう。

住宅の耐震化は、自分の命だけでなく、周りの命を守ることにつながります。まずは耐震診断から始めましょう。

▼問い合わせ先＝

建築課 住宅係

☎(56)9145



上神主・茂原官衙遺跡  
 ウォーク(宇都宮市・  
 上三川町共催事業)

国史跡上神主・茂原官衙遺跡内を担当者の解説を聞きながら歩いてみませんか？

▼日時 6月5日(土)  
 午前9時15分～正午頃

▼集合 2  
 クリーンパーク茂原  
 (宇都宮市茂原町777-1)

▼コース 約4km

▼参加費 無料

▼参加賞 上神主・茂原官衙遺跡クリアファイル

▼定員 50名(先着順)

▼受付期間 5月6(木)～  
 定員になり次第受付終了

※土日祝除く

▼その他 小雨決行。  
 飲み物、軽食、雨具等は各自  
 ご用意ください。

参加者には案内文を通知  
 します。

▼問い合わせ先 2  
 生涯学習課 生涯学習係

☎9159

※当日消印有効

栃木県シルバー大学校  
 第42期生の募集

栃木県シルバー大学校は、高齢者の健やかで生きがいのある人生を支援するとともに、地域活動実践者の養成を目指しています。

▼学習年限 2年間(令和3年10月入学)

▼応募資格 2

・60歳以上(令和4年3月31日現在)で県内在住の方

※50歳(令和4年3月31日現在)～60歳未満の方でも他の要件を満たし、市町長の推薦があれば応募できます。

・地域活動を実践している、又は地域活動に意欲がある方

・第25期(平成17年度)以降のシルバー大学校を卒業していない方

▼応募手続き 2  
 入学願書等に必要事項記入の上、返信用封筒(84円切手貼付)と併せて持参又は郵送

6月1日(火)～6月30日(水)

※当日消印有効

▼提出先 2  
 健康福祉課高齢者支援係又は入学を希望するシルバー大学校

▼学校説明会 2  
 入学を希望する学校の説明会に当日直接お越しください。

中央校 5月17日(月)

午前10時～正午  
 6月3日(木)

▼問い合わせ先 2  
 とちぎ健康の森

☎028(643)3390

福祉サービスの苦情解決事業

利用している福祉サービスが、事前に説明された内容や契約内容と違って、職員の言動に傷つけられた等、サービスの内容に疑問や不満を感じていることはありませんか。

栃木県運営適正化委員会は、福祉サービスの苦情の解決を図るため、利用者や家族等からの苦情や相談を受け、事業所への調査や話し合いによるあっせん等を行っています。

相談は電話や来所のほ

か、文書やメールでも受け付けています。

▼相談時間 2  
 月曜日～金曜日 午前9時～午後4時(祝日・年末年始は除く)

▼その他 2  
 相談料等はすべて無料です。秘密は厳守します。来所の際は事前にお電話ください。

▼問い合わせ先 2  
 栃木県運営適正化委員会  
 (とちぎ福祉プラザ内)

☎028(622)2941  
 FAX 028(622)2316

メール: asu\_sw@dream.ocn.ne.jp

不正大麻・けし撲滅運動にご協力ください

けしの仲間には、法律で栽培が禁止されているものがあります。このけしを不正けしと言います。毎年、管内では観賞用として栽培されている不正けしや雑草に混ざって自生している不正けしが多く見つかります。また、大麻は許可なく栽培できません。

不正栽培または自生している不正大麻・けしを発見した場合や、植えて良い

上三川町交通事故(人身事故)発生状況

| 令和3年3月 |      | 本年累計<br>件(人)数 | 前年同月比<br>(1~3月) |
|--------|------|---------------|-----------------|
| 発生件数   | 9 件  | 18 件          | -6 件            |
| 負傷者数   | 10 人 | 24 人          | -9 人            |
| 死者数    | 0 人  | 0 人           | 0 人             |

かの判断に迷った時は県南健康福祉センターにご連絡ください。

▼問い合わせ先 2

県南健康福祉センター  
 ☎0285(22)6119



アツミゲン

## 地域活動支援センター 「ぐるっぽ」見学会

地域で暮らす障がいのある方が気軽に立ち寄り、創作活動などを行うことができる障がい者施設です。

▶日時=5月20日(木) 午前9時～午後4時  
(この時間に来ていただければ対応可能です。説明自体は20分程度です。)

▶場所=上三川ふれあいの家ひまわり内  
地域活動支援センター「ぐるっぽ」  
(上三川町大字上三川5082-15)

▶内容=「ぐるっぽ」についての説明や活動体験等  
▶対象者=心の病をお持ちの方やそのご家族の方々  
▶参加費=無料

▶問い合わせ先=地域活動支援センター「ぐるっぽ」  
☎080(3386)1275  
(ぐるっぽ直通電話)

### 国分寺特別支援学校説明会のご案内

▼学校説明会=就学前のお子様は町教育総務課へ、小・中学生は通学している学校へ、実施日の20日前までにお申し込みください。

小学部  
第1回 7月7日(水)  
第2回 8月3日(火)  
第3回 10月5日(火)

中学部  
第1回 8月5日(木)  
第2回 10月6日(水)  
第3回 11月25日(木)  
第1回 7月9日(金)  
第2回 9月14日(火)、16日(木)、21日(火)、28日(火)のうち1日

▼問い合わせ先=教育総務課  
☎56 9155  
栃木県立国分寺特別支援学校  
☎0285(44)5121

### 第17回栃木県障害者スポーツ大会参加選手の募集

▼大会日時=9月26日(日) 午前8時30分～午後3時  
※一部競技は別日程になります。

▼開催場所=栃木県総合運動公園 ほか

▼競技種目=陸上競技(身体・知的)、卓球(身体・知的・精神)【サウンドテーパーテニス(身体)含む】、アーチェリー(身体)、フライングディスク(身体・知的)、水泳(身体・知的)、ボッチャ(身体)、グランドソフトボール(身体)、ソフトボール(知的)、車いすバスケットボール(身体)

▼応募資格=以下のすべてに該当する方  
①令和3年4月1日現在で12歳以上の身体障がい者、知的障がい者及び精神障がい者

②栃木県に現住所を有する方または県外に住所を有する方で栃木県に所在する学校や施設等に通学・入所・通所している方

▶参加費=無料

▶申込期間=5月12日(水)～6月3日(木)

▶申込方法=在宅の方:役場健康福祉課

福祉人権係へ

●施設利用:在学中の方:各所属先へ

▼備考=2022年度開催予定の「第22回全国障害者スポーツ大会(いちご一会とちぎ大会)」の選手は、原則として、本大会に参加した者から選考になります。なお、新型コロナウイルス感染症の感染拡大状況により、内容の変更や中止の可能性があります。

▼問い合わせ先=栃木県障害者スポーツ協会  
☎028(624)2761  
健康福祉課 福祉人権係  
☎56 9128

### 創作折り紙の世界展

本町出身で、世界的折り紙作家の吉澤章氏の展覧会が開催されています。

▼展覧会名=吉澤章 創作折り紙の世界展

▼日時=5月23日(日)まで  
午前9時～午後6時  
※最終入場は、午後5時30分まで

▼休館日=5月10日(月)

▼場所=東根市公益文化施設まなびあテラス  
東根市美術館  
(〒999-1373 0)  
山形県東根市中央南1-1-3

▼入場料=

一般:700円  
高校生以下:300円

▼問い合わせ先=東根市美術館  
☎0237(53)0229

### 栃木県町村会創立100周年記念「とちぎの11町(いいまち)CCMコンテスト募集

栃木県には上三川町をはじめ、11の魅力的な町があります。各町の20秒ラジオCMを考えて応募してみませんか。

グランプリには賞金15万円、各町の優秀作品にはその町の特産品1万円相当がプレゼントされます。

優秀作品は実際にCMとしてRADIO BERRYでオンエアされます。締切は5月31日(月)です。

詳細については、お問い合わせ先もしくは、QRコードからご確認ください。

▼問い合わせ先=エフエム栃木  
☎028(638)7640



## 宇都宮税務署からのお知らせ

申告所得税及び個人事業者の消費税の振替納税をご利用の方の振替納付日につきましては、申告期限・納付期限が4月15日(木)に延長されたことに伴い、申告所得税は5月31日(月)、個人事業者の消費税は5月24日(月)となっております。

### 1 申告所得税

| 納期等の区分 | 延長後の申告・納付の期限 | 振替納付日(延長後) |
|--------|--------------|------------|
| 確定申告   | 4月15日(木)     | 5月31日(月)   |

※延長前の振替納付日: 4月19日(月)

### 2 個人事業者の消費税

| 納期等の区分 | 延長後の申告・納付の期限 | 振替納付日(延長後) |
|--------|--------------|------------|
| 確定申告   | 4月15日(木)     | 5月24日(月)   |

※延長前の振替納付日: 4月23日(金)

▶問い合わせ先=宇都宮税務署 ☎028(621)2151(代表)自動音声案内「2」

**自動車税(種別割)の納税通知書は5月6日に発送**

自動車税(種別割)の納期限は、5月31日(月)です。納期限までに忘れずに納税してください。

自動車税(種別割)は、お近くの金融機関やコンビニエンスストアで納付できるほか、クレジットカード、ペイジー、PayPay、LINEPayによる納付もできますのでご利用ください。詳しくは、納税通知書又は栃木県ホームページをご覧ください。

▼問い合わせ先  
宇都宮県税事務所 収税部  
☎028(626)3029

### 県立美術館展覧会

▼展覧会名 岩田色ガラスの世界 岩田藤七・久利・糸子

▼会期 4月17日(土)～6月27日(日)

▼開館時間 午前9時30分～午後5時(最終入館は午後4時30分)

▼休館日 月曜日(5月3日は開館)、5月6日(木)  
▼観覧料 一般:900円  
大高生:600円  
中学生以下は無料

▼その他 県民の日事業のため、6月12日(土)、13日(日)、15日(火)は無料  
▼問い合わせ先  
栃木県立美術館  
☎028(621)3566

### ストップ 不法電波

総務省では、6月1日から10日までを「電波利用環境保護周知啓発強化期間」として、電波を正しく利用していただくための周知・啓発活動及び不法無線局の取締りを強化します。

電波は暮らしの中で欠かせない大切なものです。電波のルールはみんなで守りましょう。

▼問い合わせ先

関東総合通信局

不法無線局による混信・妨害

☎03(6238)1939

テレビ・ラジオの受信障がい

☎03(6238)1945

### まじいん

「善意銀行」(敬称略)

(令和3年4月8日現在)

・増田好一(第6回)

10,000円

・匿名(第13回)

10,000円

・吉澤啓子(第85回)

10,000円

・東館南集会所歌謡教室

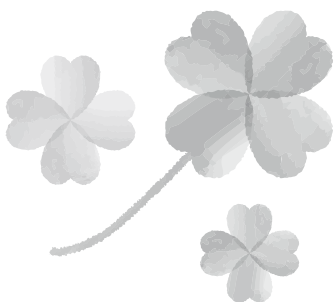
(第2回)

21,128円

みなさまの温かいごろざし、ありがとうございます。

じやいます。

上三川町社会福祉協議会



「広報かみのかわ」はPCやスマートフォン、タブレット端末からご覧いただけます。

Webサイト

▶TOCHIGI e-books  
URL: <http://www.tochigi-ebooks.jp/>



▶マイ広報誌

URL: <https://mykoho.jp/>



アプリ

▶マチイロ

URL: [http://machiuro.town/lp/tochigi\\_kaminokawa](http://machiuro.town/lp/tochigi_kaminokawa)



※通信費は、利用者の負担となります。

▶問い合わせ先=  
企画課 情報広報係  
☎(56) 9117

## こころの相談

「眠れない」「人間関係に悩んでいる」など、こころの悩みに関する相談に応じます。

開催日 = 5月23日(日)  
6月18日(金)

相談時間 = 午前9時～午後0時20分  
(1人約1時間)

場所 = 上三川いきいきプラザ  
共用相談室

相談員 = カウンセラー

申込期間(予約制)  
= 相談の1週間前まで(土日祝日は除く)

費用 = 無料

問い合わせ先=  
健康福祉課 成人健康係  
☎(56) 9133

## 法律相談

日時 = 5月16日(日)  
午前10時～午後1時  
(1人20分)

場所 = 上三川いきいきプラザ  
共用相談室

相談員 = 栃木県弁護士会弁護士  
申込期間(先着6人・予約制) =  
5月6日(木)～13日(木)

費用 = 無料

※当日は、事前に検温し、マスク着用でお越しください。

問い合わせ先=  
健康福祉課 福祉人権係  
☎(56) 9128

## 隣保相談

地域住民の生活上の相談、人権にかかわる相談に応じます。

日時 = 5月8日(土)  
午前10時～正午

場所 = 東館南集会所  
※当日は、事前に検温し、マスク着用でお越しください。

問い合わせ先=  
健康福祉課 福祉人権係  
☎(56) 9128

## 心配ごと相談

日常生活上に生じる心配ごと、困りごとにかかわる相談に応じます。

日時 = 第2・第4水曜日(祝日は除く)  
午前9時～正午

場所 = 上三川いきいきプラザ  
共用相談室

※当日は、事前に検温し、マスク着用でお越しください。

問い合わせ先=  
上三川町社会福祉協議会  
☎(56) 3166

### 【とちぎ救急医療電話相談】

大人(15歳以上)の救急電話相談

#7111 又は ☎028-623-3344 【月～金曜日】午後6時～午後10時  
【土・日・祝休日】午後4時～午後10時

### 【とちぎ子ども救急電話相談】

お子さんが急な病気やけがで心配なとき…

#8000 又は ☎028-600-0099

【月～土曜日】午後6時～翌朝8時

【日・祝日】午前8時～翌朝8時(24時間)



## 夜間休日急患診療所・休日急患歯科診療所

- 受付は、原則終了時間の15分前までにお済ませください。
- 健康保険証や受給者証を忘れずにお持ちください。
- 夜間休日急患診療所は内科医等が小児科の診療を担当することがありますので、事前に電話をしてから来院してください。

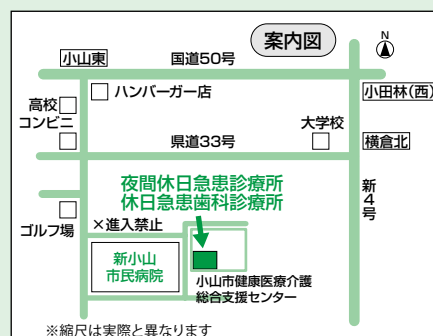
### 夜間休日急患診療所(☎0285-39-8880)

| 診療日   | 診療科目   | 診療時間(昼間)              | 診療時間(夜間)   |
|-------|--------|-----------------------|------------|
| 月～土曜日 | 内科・小児科 |                       | 午後7時～午後10時 |
| 休日    | 内科・小児科 | 午前10時～正午<br>午後1時～午後5時 | 午後6時～午後9時  |

### 休日急患歯科診療所(☎0285-39-8881)

| 診療日 | 診療時間               |
|-----|--------------------|
| 休日  | 午前10時～正午 午後1時～午後4時 |

※休日:日曜・祝日・振替休日・年末年始(12月31日～1月3日) 場所=小山市神鳥谷2251-7(小山市健康医療介護総合支援センター内)



※縮尺は実際と異なります

新型コロナウイルスの感染拡大防止のため、施設の臨時休館又は、イベントを中止することがありますのでご理解願います。