

# お知らせ版



## 献血バスがいきいきプラザに来ます

この時期は特に献血者数が減少します。がんや白血病等により輸血を必要とする方のために、献血が可能な方はぜひご協力をお願いします。

- ▼日時 3月26日(火)午前10時00分～11時30分、午後1時～4時
- ▼受付場所 上三川いきいきプラザ検診ホール
- ▼対象年齢 16歳～69歳(65歳以上は、60～64歳の間に献血経験がある方)
- ▼献血量 200mL又は400mLの全血献血(200mL献血は予定数に達したら受付を終了します)

健康課 成人健康係

☎(56)91333

## 地下水をご利用の皆さまへ

公共下水道及び農業集落排水の利用者で、生活用水として地下水(井戸水)を使用されている方は、次の場合、届出が必要となります。

- ・世帯の人数が変わった場合
  - ・地下水の使用をやめて町上水道へ接続する場合、又は、町上水道の使用をやめて地下水を使用する場合
- ※使用料金が変わりますので、お早めに上下水道課までご連絡ください。

## 地下水業務係

☎(56)9167



# 税金の納め忘れはありませんか?

## 軽自動車の変更手続きは3月末までに

軽自動車税は、4月1日現在で登録されている方に課税されます。次のような場合は、3月末までに変更の手続きを行ってください。

- ▼手続きが必要な状況
  - ・使用していない(廃車)
  - ・他人に譲った(売った)
  - ・町外へ転出した
  - ・業者などに依頼する場合は3月末までに手続きが完了するかご確認ください。
- 【町ナンバー】  
必要なもの ナンバープレート(紛失の場合は2000円)、印鑑、運転免許証等
- 原動機付自転車(125cc以下、ミニカー)、農耕車、小型特殊自動車  
・住民生活課総合窓口

## 今月の休日納税相談

日時 = 3月31日(日)  
午前8時30分～正午  
場所 = 1階 税務課窓口  
連絡先 = 税務課 納税係

☎(56)9121

【県ナンバー】  
必要なもの 手続き先に確認ください。

- 三輪、四輪、トレーラー
- ・軽自動車検査協会

☎050(3816)3107

- 二輪(125cc超)
- ・関東運輸局栃木運輸支局

☎050(5540)2019

## 問い合わせ先

税務課 納税係

☎(56)9121

## 上三川プレミアム商品券使用期限迫る!

▼有効期限 3月10日(日)まで  
以後無効となりますので、使い残しの商品券をお持ちの方は至急加盟店にてご使用ください。

## 問い合わせ先

かみのかわサービス・ポイントカード会

☎(56)22006

## 上三川町 交通事故発生状況

	12月	1月
件数	10件	8件
負傷者数	12人	10人
死者数	0人	1人

## 春の農作業を頼みたい方は、農業公社へ

「高齢化により農作業が少なくなった。」「田植機が老朽化した。」など、農作業でお困りでしたら委託してみてもいかがですか。

町農業公社では、大型農業機械等の効率的な利用によりコスト低減を図るため、春の水稲作業の受委託斡旋をしています。

- ▼斡旋農作業 〓あぜ塗、代掻き、田植え等
- ▼作業実施者 〓農業公社の農作業受託者として登録されている営農集団及び認定農業者

## 問い合わせ先

(公財)上三川町農業公社

☎(56)4312

商店や会社・宅配便などの取引用(営業用)及び、病院・学校・保育所などの証明に使用している「はかり」は、計量法で定められている定期検査を受けなければなりません。

この検査を受けない「はかり」は、取引・証明に使用できなくなり、そこで、使用中の「はかり」を1年おきに検査し、適正な計量を行うため定期検査を実施します。

### 「はかり」の定期検査

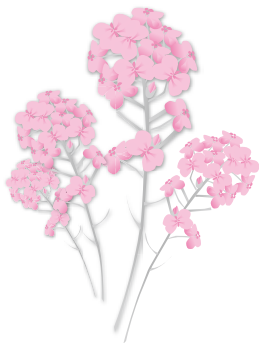
平成29年度に定期検査を受けた方には、5月中旬に関係書類を送付します。届いていない場合や、新たに定期検査を受けなければならぬ「はかり」がある場合はお問い合わせください。

▼定期検査日時  
 6月18日(火)～20日(木)  
 午前10時～正午、午後1時～午後3時

▼場所  
 役場北側車庫

▼問い合わせ先  
 産業振興課 商工振興係

☎(56)91500



▼問い合わせ先  
 栃木労働局労働基準部賃金室  
 ☎028(634)9109

詳しくは栃木労働局労働基準部賃金室、または最寄りの労働基準監督署にお問い合わせください。

栃木労働局のホームページもご利用ください。

## 町営住宅入居者募集

▶募集住宅・家賃月額＝

愛宕町営住宅	3DK(昭和49年築)	1戸	10,700～21,100円
下町第二町営住宅	3DK(平成元年築)	2戸	18,100～35,600円

▶受付期間＝3月1日(金)～15日(金)  
 (土日、祝日を除く)

※家賃は、入居者の年収等により決まります。

※入居には、家賃の3か月分の敷金が必要です。

※入居可能日は、翌月1日になります。

▶問い合わせ先＝

建築課 計画係 ☎(56)9145

家内労働委託状況届の提出は4月30日まで

家内労働法第26条、同法施行規則第23条により、家内労働者(内職者)へ業務を委託した場合には遅滞なく、それ以後は毎年4月1日現在の委託状況について、4月30日までに労働基準監督署を経由して栃木労働局に委託状況届を提出することが定められております。

## 転入転出に伴う窓口業務の土日開庁のお知らせ

年度末年度始めに住民異動が集中するため、以下のとおり窓口業務を土日開庁します。

▶取扱業務＝

- 転入転出等に伴う関連手続き
- ・住民票異動届(転入届・転居届・転出届等)
  - ・個人番号カード等の住所変更
  - ・国民健康保険証発行
  - ・後期高齢者医療被保険者証の変更届
  - ・介護保険被保険者証の交付・回収
  - ・児童手当認定請求・住所等変更届・消滅届
  - ・児童医療費受給資格登録申請
  - ・印鑑登録
  - ・水道料金、開栓・休止 など

▶日程及び時間＝

- 3月23日(土)、24日(日)、31日(日)  
 4月13日(土)、14日(日)  
 午前8時30分～午後0時30分

※手続き内容によっては、当日処理できない場合があります。事前に担当課へお問い合わせください。  
 ※住民生活課総合窓口係については、毎週木曜日に午後7時まで窓口を延長しています。

▶問い合わせ先＝

総務課 秘書庶務係 ☎(56)9113

**平成31(2019)年度家庭相談員の募集について**

福祉課では、左記のとおり保健福祉業務嘱託員(家庭相談員)を募集します。

※家庭相談員とは：児童相談(虐待等)に関する相談支援業務を行う、非常勤嘱託員です。

▼募集人員 11人

▼任期 平成31(2019)年4月1日～2020年3月31日まで

▼応募資格 以下のいずれかに該当する人

(1) 児童福祉司の任用資格を有する人

(2) 保育士、保健師、助産師又は看護師の資格を有する人

(3) 学校教育法(昭和22年法律第26)に基づく大学等において、児童福祉、社会福祉、児童学、心理学、教育学若しくは社会学を専修する学科又はこれらに相当する過程を修めて卒業した人

(4) 児童福祉事業などの業務に2年以上従事した経験がある人

▼応募方法 平成31年3月7日(木)までに必要書類を揃え、福祉課相談支援係に提

出してください。

▼提出書類

- 履歴書(3か月以内の撮影、脱帽、上半身縦4センチメートル×横3センチメートルの写真貼付)
- 資格証の写し又は卒業証明書

※本募集は、平成31年度予算が成立することを前提とした募集内容となっております、募集開始時点では予算は成立しておりません。今後の状況により、募集内容が変更となる可能性があります。※勤務時間その他の詳細については、募集要項をご覧ください。

募集要項は、町ホームページ、町役場福祉課にて公開、配布しています。

▼問い合わせ先

福祉課 相談支援係

☎9137

**子どもの里親になりませんか**

「親が病気やケガをしてしまった」「親から虐待を受け、家庭においておけない」「望まない妊娠をしてしまい、生まれてくる子を育てられない」等、様々な事情に

より家庭で暮らすことができないうちがいます。里親制度は、このような子どもたちを親にかわり、家庭的な環境のもとで養育するための制度です。

栃木県では、より多くの県民の方々に里親制度について知っていただき、里親になっていただける方を求めています。里親になるためには特別な資格は必要ありません。子どもの養育に理解があり、熱意と愛情をもっている方で一定の要件を満たしていれば里親になることができます。

子どものために何かをしてあげたいと考えている方、子どもを養育してみたい方・・・あなたも子どもの里親になりませんか！

里親になるためには、基礎研修と登録前研修を受けていただく必要があります。手続き等の詳細や里親制度に関する問い合わせは左記までご連絡ください。

▼問い合わせ先

栃木県中央児童相談所

相談調査課 里親担当

☎028(665)7830

**所得税・消費税の納税について**

現在、平成30年分確定申告の相談を受け付けています。

申告・納税の期限は、所得税及び贈与税が3月15日(金)、消費税が4月1日(月)となっております。

なお、所得税と消費税の納税には便利で確実な口座振替を是非ご利用ください。所得税の口座振替日は、4月22日(月)、消費税は4月24日(水)です。金融機関などで簡単に手続きができる上、ゆとりをもって納税資金を準備いただくことができます。

また、確定申告書等にはマイナンバーを記載の上、提出の際にはなりすましを防止するための本人確認をすることとなっております。本人確認書類の提示又は写しの添付が必要となりますのでご注意ください。

詳しくは、国税庁ホームページ <http://www.nta.go.jp/>

▼問い合わせ先  
宇都宮税務署  
☎028(621)2151

**国税専門官募集**

国税庁は、国税局や税務署において、税のスペシャリストとして働く国税専門官を募集します。

※原則インターネット申込み  
▼受験資格

- 1989年4月2日～1998年4月1日生まれの者
- 1998年4月2日以降生まれの者で大学を卒業した者及び2020年3月までに大学を卒業見込みの者など

▼受付期間 3月29日(金)午前9時～4月10日(水)

〔受信有効〕  
▼試験日

- (一次) 6月9日(日)
- (二次) 7月11日(木)～19日(金のいずれか指定する日時)

詳しくは、人事院ホームページ <http://www.jinji-shiken.go.jp/juken.html>

▼問い合わせ先  
宇都宮税務署

☎028(621)2151

**平成31年度法務省専門職員(人間科学)採用試験のお知らせ**

人事院・法務省では、心理アセスメントにより、非行や犯罪に至った原因を分析する職員(矯正心理専門職)、改善更生のための専門的な指導を行う職員(法務教官)、再犯・再非行の防止と社会復帰のための支援を行う職員(保護観察官)の採用試験を下記のとおり実施いたします。

▼受験資格

1. 矯正心理専門職  
2019年(平成31年)4月1日において21歳以上30歳未満の者  
【21歳未満で大卒(見込み)の者は受験可】
2. 法務教官または保護観察官  
2019年4月1日において21歳以上30歳未満の者  
【21歳未満で大卒(見込み)、短大卒(見込み)の者は受験可】
3. 法務教官(社会人)  
2019年4月1日において30歳以上40歳未満の者

詳しくは、法務省ホームページ  
<http://www.moj.go.jp/>

▼試験日=第1次試験日(筆記試験) 6月9日(日)

▼申込受付期間

インターネット(原則として、インターネット申込みをご利用ください)。  
3月29日(金)～4月10日

(水)まで

郵送又は持参(インターネット申込ができない場合のみ)  
3月29日(金)～4月1日(月)まで

▼問い合わせ先

東京矯正管区職員課  
☎048(600)1502

**東京ディズニーリゾート  
ドリーマーズオンステージ出演!**

**上三川少年少女合唱団**

3月27日、東京ディズニーランド シアターオーリンズにて上三川少年少女合唱団が出演、歌声を披露いたします。

以前のミュージックフェスティバルプログラムでは過去4回東京ディズニーランドで演奏、今回で5回目の出演になります。部長の熊坂奈南さん(明治中2年)は「夢の国で歌わせていただくのも今回で5回目になり、とても嬉しく思います。私たちは聴いてくださる方々やいつもサポートしてくれる保護者のみなさん、応援して下さる方に楽しんでもらえるよう精一杯歌ってきます。」と話してくれました。

この他、3月3日(日)には、上三川町中央公民館フェスティバルや、町内外の老人福祉施設での慰問コンサートで歌声を披露いたします。

▶問い合わせ先=中央公民館 ☎563510

**友好都市交流特別企画**

**大型客船「にっぽん丸」 友好都市交流クルーズ説明会の開催について**

町と友好都市協定を結ぶ茨城県大洗町では、交流特別企画として、8月に『夏の北海道周遊クルーズ』(大洗港発)、10月に『秋の日本一周クルーズ』(大洗港発着)を特別料金にて開催いたします。

是非この機会に「にっぽん丸」による優雅で豪華な船旅を満喫してみませんか。  
まずはお気軽に説明会へお越しください。

クルーズ概要

＜夏の北海道周遊クルーズ＞

- ▶旅行期間=8月27日(火)～30日(金)
- ▶航路=大洗～函館～利尻島～留萌=留萌・美瑛周辺観光=新千歳空港→茨城・羽田空港=上三川町
- ※復路は航空便利用

＜秋の日本一周クルーズ＞

- ▶旅行期間=10月6日(日)～13日(日)
- ▶航路=大洗～新宮～日向～軍艦島周遊～上五島～萩～輪島～函館～大洗

▶参加資格=町内在住または勤務の方本人及びそのご家族様

▶申込期限=定員になり次第締め切りとさせていただきます

※説明会予約・料金・募集室数等の詳細は下記までお問い合わせください。

説明会(事前予約制)

- ▶日時=3月11日(月)午後6時～7時30分
- ▶場所=上三川いきいきプラザ 中会議室
- ▶参加費=無料
- ▶問い合わせ先=大洗ターミナル株式会社

☎029(266)3325

オオムラサキ幼虫  
観察会

▼日時 3月10日(日)午前10時

▼集合場所 磯川緑地公園 せせらぎ広場

▼問い合わせ先 NPO法人磯川にやすらぎの郷をつくる会  
事務局 村越

☎090(1450)0824

食育体験活動(梨作り)  
4月(受粉体験)&アウ  
トドアクッキング

▼期間 4月20日(土)～21日(日)

▼場所 栃木県芳賀郡芳賀町  
▼対象 小学2年生～中学3年生

▼定員 20名(最小催行人員10名)

▼内容 食育体験講座、梨の受粉体験、アウトドアクッキング(火起こし、薪割り)、道草ハイキング

▼集合 新宿駅、大宮駅、宇都宮駅

※途中乗車も可能です。

▼締切 4月12日(金)

▼参加費 宇都宮駅集合解

散 小学生5,000円  
中学生5,000円

▼問い合わせ先

(公財)国際青少年研修協会  
☎03(6417)9721

日本海から太平洋へ野  
宿&世界文化遺産・伝  
統文化体験の旅

▼期間 東北・関東 4月29日(月)～5月4日(土)

中部・関西・北陸・中国・四国・九州 4月30日(火)～5月4日(土)

▼場所 金沢～五箇山～郡上八幡～名古屋

▼対象 小学3年生～中学3年生

▼定員 20名

▼内容 野宿体験(2泊)、伝統文化体験(和菓子作り、ささら作り、ひで細工等)、世界文化遺産(合掌作り)見学、野外炊飯等

▼締切 4月5日(金)  
その他、参加費等はお問い合わせください。

▼問い合わせ先

(公財)国際青少年研修協会  
☎03(6417)9721

栃木県立博物館  
3月の行事

テーマ展

・もみじとカエデ 3月16日(土)～6月16日(日)

・下野国から栃木県へ～栃木の形を作った人々～ 2月23日(土)～4月7日(日)  
・あつまれ!自然大好き～ポスター発表会～ 3月3日(日)まで

・おじいさんやおばあさんの子どものころの暮らし 4月7日(日)まで

ロビー展示

・岩石・鉱石 3月31日(日)まで

・みやびな衣装～ひなまつり～ 3月中旬まで

▼開館時間 午前9時30分～午後5時

▼休館日 毎週月曜日(月曜が祝日または振替休日の場合は翌日の火曜日)

▼観覧料金 一般250円、大学生・高校生120円、中学生以下は無料

▼問い合わせ先 栃木県立博物館  
☎028(634)1311

まごころ

～善意銀行～(敬称略)

(平成31年2月9日現在)

- ・上三川町シニアクラブ注連縄部会 50,000円(第23回)
- ・生きがいサロンふくべの会 5,000円(第55回)
- ・吉澤啓子 590円(第76回)
- ・匿名 5,000円(第1回)
- ・日産自動車(株)栃木工場社員ボランティア同 車いす3台(第42回)

皆さまの温かいところざし、ありがとうございます。

上三川町社会福祉協議会

上三川町情報メール

「かみたんメール」

登録のお願い

「かみたんメール」は、「緊急災害情報」、「防災・防犯情報」、「生活・イベント・講座情報」をメール配信するサービスです。まだ登録されていない方は、左記のQRコードかメールアドレスに空メールを送信して、登録をお願いします。

QRコード



メールアドレス

tkamitan-mail@sg-m.jp

問い合わせ先

企画課 情報広報係

☎(56) 91117



「広報かみのかわ」はPCやスマートフォン、タブレット端末からご覧になれます。

Web サイト

▼TOCHIGI e-books  
URL: <http://www.tochigi-ebooks.jp/>



▼マイ広報誌  
URL: <https://mykoho.jp/>



アプリ

▼マチイロ  
URL: [http://machiuro.town.lp/tochigi\\_kaminokawa](http://machiuro.town.lp/tochigi_kaminokawa)



※通信費は、利用者の負担となります。

▶問い合わせ先＝  
企画課 情報広報係  
☎569117

こころの相談

開催日＝3月24日(日)  
4月26日(金)  
相談時間＝午前9時～午後0時20分  
(1人あたり約1時間)  
場所＝上三川いきいきプラザ  
共用相談室  
相談員＝カウンセラー  
申込期間(予約制)  
＝相談の1週間前まで(土日祝日は除く)  
費用＝無料  
問い合わせ先＝  
健康課 成人健康係  
☎569133

法律相談

日時＝3月17日(日)  
午前10時～午後1時(1人20分)  
場所＝上三川いきいきプラザ  
共用相談室  
相談員＝栃木県弁護士会弁護士  
申込期間(予約制)  
＝3月1日(金)～15日(金)  
(土日祝日除く)  
費用＝無料  
問い合わせ先＝福祉課 福祉人権係  
☎569128 FAX 566868

隣保相談

地域住民の生活上の相談、人権にかかわる相談に応じます。  
日時＝3月9日(土)  
午前10時～正午  
場所＝東館南集会所  
問い合わせ先＝  
福祉課 福祉人権係  
☎569128

心配ごと相談

日時＝第2・第4水曜日  
午前9時～正午(祝日を除く)  
場所＝上三川いきいきプラザ  
共用相談室  
内容＝日常生活上に生じる心配ごと、困りごとなど  
問い合わせ先＝  
上三川町社会福祉協議会  
☎563166



【とちぎ救急医療電話相談】

大人(15歳以上)の救急電話相談  
#7111 又は ☎028-623-3344 【毎日】午後6時～午後10時

【とちぎ子ども救急電話相談】

お子さんが急な病気やけがで心配なとき…  
#8000 又は ☎028-600-0099  
【月～土曜日】午後6時～翌朝8時  
【日・祝日】午前8時～翌朝8時(24時間)



夜間休日急患診療所・休日急患歯科診療所

- 受付は、原則終了時間の15分前までにお済ませください。
- 健康保険証や受給者証を忘れずにお持ちください。
- 夜間休日急患診療所は内科医等が小児科の診療を担当することがありますので、事前に電話をしてから来院してください。

夜間休日急患診療所(☎0285-39-8880)

診療日	診療科目	診療時間(昼間)	診療時間(夜間)
月～土曜日	内科・小児科		午後7時～午後10時
休日	内科・小児科	午前10時～正午 午後1時～午後5時	午後6時～午後9時

休日急患歯科診療所(☎0285-39-8881)

診療日	診療時間
休日	午前10時～正午 午後1時～午後4時

※休日:日曜・祝日・振替休日・年末年始(12月31日～1月3日)

場所＝小山市神鳥谷2251-7(小山市健康医療介護総合支援センター内)



※縮尺は実際と異なります