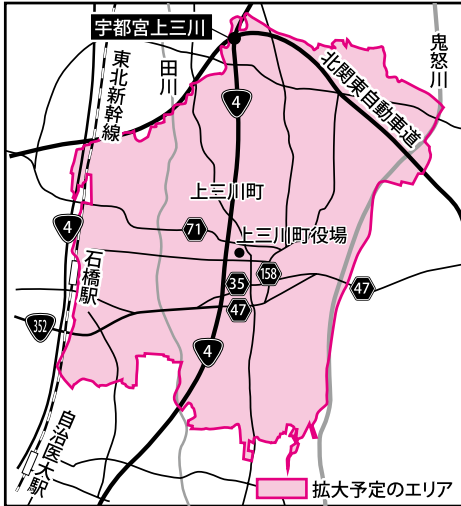


栃木ケーブルテレビ

上三川町 エリア拡大のお知らせ



栃木ケーブルテレビを運営するケーブルテレビ(株)は現在、栃木県栃木市・下野市・壬生町、及び群馬県・茨城県の各一部地域の北関東エリアで光ファイバーを使用し、4K放送をはじめとしたデジタルテレビ放送、最大3Gbpsの超高速インターネット、固定電話等の様々なサービスを提供しています。

そのケーブルテレビ(株)がこの度、上三川町に開局することになりました。

ケーブルテレビ独自の地域情報番組では街のイベント・学校行事・お店紹介・行政情報・災害情報の発信など地域の皆様の安心・安全・地域文化の向上に寄与する身近な情報を放送いたします。

なお、ケーブルテレビの利用には申込と工事、月額利用料金が必要となります。

詳しくは栃木ケーブルテレビまでお問合せください。

2020年1月
上三川町全域開局予定

栃木ケーブルテレビは、2019年12月以降に町内全域でケーブルテレビサービスの利用が可能になるよう整備を進める予定です。

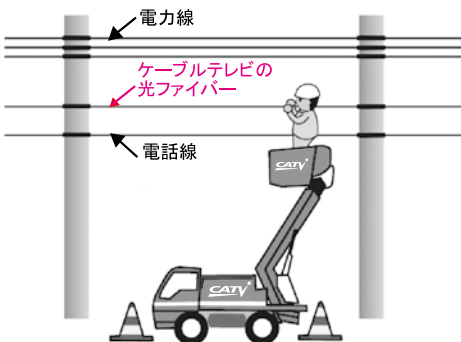
※一部エリアについては開局が遅れる場合がございます。

●スケジュール (予定)

2018年12月～2019年7月頃にかけて順次	電柱使用承諾、支線承諾
2019年8月～2020年1月頃	ケーブルテレビ幹線工事
2020年1月	全域開局

光ファイバー敷設工事に伴う電柱使用承諾・支線承諾のお願い

ケーブルテレビの光ファイバーケーブルは、町民の皆様が所有する土地に設置された東京電力やN T Tの電柱をお借りし敷設していきます。電柱の使用に対し、電柱使用承諾や支線承諾のお願いでケーブルテレビのスタッフが皆様のお宅へ訪問させていただくことがありますので、ご協力をお願いします。

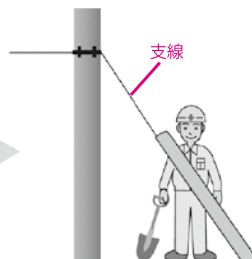


■幹線工事

既存の電柱(東京電力・N T T)に設置された電力線と電話線の間にケーブルテレビの光ファイバーケーブルを敷設します。電柱位置によっては、みなさんの土地の上空にケーブルが敷設される場合がありますが、あくまでも既存の電力線の下に敷設いたします。電柱地権者様には光ファイバーケーブルの敷設前におあいさつと電柱使用のお願い(承諾)にお伺いさせていただきますので、ご理解、ご協力をお願いします。

■支線工事

電柱の補強に関わる地支線の設置工事です。工事が必要な電柱の地権者様には、ケーブルテレビよりご協力をお願いにお伺いさせていただきますので、ご理解のほど、よろしくお祈いします。



ケーブルテレビに関するお問合せ

CATV 栃木ケーブルテレビ

栃木県栃木市樋ノ口町43-5

0120-25-1819

企画課 情報広報係 ☎ 569117