

☎ 56 3510
FAX 56 7930

〒329-0611
上三川町大字上三川3970

中央公民館

※ 講座の申込み・お問い合わせは公民館へお問い合わせ下さい。
※ 日時、内容については、変更になる場合があります。

公民館では こんなイベントを 開催しました

ロマンチックナイト

12月23日(金)に、一足早いサンタクロースがプレゼントを子ども達に届けました。

これは、子どもの体験活動支援ボランティア「みちくさ」の皆さんを中心に「らくらく隊」の協力を得ながらサンタクロースに扮して、事前に応募があった家庭にプレゼントを届けるものです。

子どもたちはサンタクロースの登場に大喜びでプレゼントを受け取りました。



受講生以外の参加も 受付けます

中年からの元気学講座

☆これからますます輝きたい方におすすめの、ココロとカラダの健康講座です。

2月10日(金)

「笑いヨガ」～「笑いの体操とヨガの呼吸法を組み合わせたエクササイズです。難しいポーズもありません。笑って楽しく免疫力アップ」
講師＝ラフターヨガティーチャー

いけだ のぶこ
池田 信子さん

2月17日(金)

講話「健康寿命をのばす・健康を考える」
～本県の身体的特徴や医療統計を解説～

講師＝佐野短期大学

ほつみ はじめ
教授 穂積 元さん

◆時間＝午前10時～11時30分

2月24日(金)

講話「加齢と睡眠」

講師＝足利工業大学

こばやし としのり
教授 小林 敏孝さん

※受講生でなくても参加出来ます。

受講生募集

おしゃべりサロン

第9回 2月14日(火)

◆時間＝午前10時～11時30分
「愛情いっぱい、おやつづくり」
～おやつも食事の一部です～

◆参加費＝100円

◆持ち物＝カップ・手ふき(親子)

第10回 3月14日(火)

◆時間＝午前10時～11時30分
「お楽しみ会」

～みんなの成長をお祝いしましょう～

◆参加費＝100円

◆持ち物＝カップ・手ふき(親子)

※第9、10回とも参加の申込みの必要はありません。時間までに公民館にお集まり下さい

初心者のためのパッチワーク教室

※布をいっばいつないで素敵な小物を作りましょう。

「針刺し&バニティバック型裁縫道具入れ」

◆日程＝4月4・18日

5月2・16・30日

6月6・20日

7月4日(火曜・全8回)

◆時間＝午前9時30分から11時30分

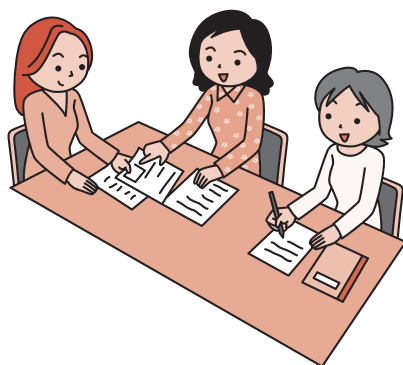
◆定員＝10名(先着順)

◆対象＝これから始めたい方

◆材料費＝1,300円

◆持ち物＝筆記用具・裁縫道具

◆申込み＝3月18日(土)まで



2月		
11	土	休館日
12	日	
13	月	休館日
14	火	おしゃべりサロン
15	水	ピラティス
16	木	パソコン教室
17	金	元気学講座 パソコン教室
18	土	少年少女合唱教室 キッズひろば
19	日	休館日
20	月	休館日
21	火	手芸教室
22	水	ピラティス
23	木	うたごえサロン
24	金	
25	土	少年少女合唱教室 ヴォーカルアンサンブル
26	日	
27	月	休館日
28	火	
3月		
1	水	ピラティス
2	木	うたごえサロン
3	金	公民館フェスティバル 準備
4	土	公民館フェスティバル 準備
5	日	公民館フェスティバル
6	月	休館日
7	火	手芸教室
8	水	ピラティス
9	木	
10	金	

第31回公民館フェスティバル

日時:3月5日(日) 午前9時～午後3時

公民館で活動している自主学习グループ・団体等の学習成果の発表や、活動を紹介します。町民の皆さんとの交流の場として体験コーナー等を企画していますので、ぜひ来館ください。

☆催し物(無料)

- 作品展示(1階～3階)
午前9時～午後3時
- ステージ発表
午前10時～正午
「合唱・二胡・太極拳」
「ボーカルアンサンブル」
「うたごえサロン」
- 「パントマイムショー」
午前10時～
正午～
- 「ブックリサイクル」
午前10時～午後2時
- 「マジックバルーン」
午前10時～午後3時
- ファミリー映画会
「ペット」
午後1時30分～3時
定員150名(先着順)



☆模擬店

- ・手打ちそば(ためきそば)
- ・カレー・焼きそば
- ・手作り菓子・コーヒー
- ・駄菓子・綿あめ・パン

☆体験コーナー(無料)

- 午前10時30分～午後2時
- ・七宝焼・絵手紙
 - ・押し花アート
 - ・パッチワーク
 - ・折り紙・むかし遊び
 - ・工作と遊びのひろば



※開催内容・時間等は変更になる場合があります。

お知らせ

3月3日(金)から3月5日(日)までは、「公民館フェスティバル」開催のため、公民館の貸し館はいたしませんので、ご了承下さい。