

お知らせ版



元気アップ栄養教室 「ヘルシーおもてなし料理」

栃木県では11月を「糖尿病予防・重症化防止強化月間」としています。糖尿病はかなり症状が進まないとい自覚症状が出ません。しかし、糖尿病と診断される前の段階でも合併症は進行し、のちに腎臓や目、神経にさまざまな障害を引き起こします。そこで本教室では血糖値を上げない対策を町保健師、管理栄養士がお伝えします。その他、クリスマスやお正月に役立つヘルシー料理を町の食生活改善推進員が紹介します。ぜひご参加ください。

▼対象 上三川町民の方
(おおむね20歳～74歳くらい)
▼日程 11月30日(木)

▼時間 午前9時30分～午後1時30分

▼場所 上三川いきいきプラザ

▼申込方法 11月24日(金)までに健康課へご連絡ください。

▼費用 500円

▼持ち物

エプロン、三角巾(バンダナ)、スリッパ、タオル

▼定員 25名

▼問い合わせ先

健康課 成人健康係

☎9133

検診無料クーポン券のご利用はお早めに!

まもなく今年度のがん検診等無料クーポン券の使用期限が切れます。検診を希望する方は、お早めに町、または個別検診実施医療機関へお申し込みください。

今月の納期 納期限11月30日(木)

国民健康保険税… 第5期
介護保険料…………… 第4期
後期高齢者医療保険料… 第5期

なお、クーポン券を紛失された方は再発行しますので、受診前に健康課へご連絡ください。

▼対象

年齢は全て今年度末時点です

【乳がん検診(集団健診のみ)】

41歳の女性

【子宮頸がん検診】

21歳の女性

【肝炎ウイルス検診】

40・45・50・55・60・65歳

で、町の肝炎ウイルス検診を未受診の方

▼使用期限

集団 平成30年1月20日まで

個別 平成29年12月31日まで

(医療機関の休診日を除く)

▼問い合わせ先

健康課 成人健康係

☎9133

今月の休日納税相談

日時 = 11月26日(日)
午前 8時30分～正午

場所 = 1階 税務課窓口

連絡先 = 税務課 納税係
☎569121

かんたんフィットネス教室(昼コース)参加者募集

ストレッチ、筋力トレーニングなどを実践し、生活習慣の改善をめざします。楽しみながら運動習慣を身につけてみませんか?

▼対象

町内在住の40歳～69歳の方

(初回参加に限る)

☎569133

▼問い合わせ先

健康課 成人健康係

上三川町 交通事故発生状況

	8月	9月
件数	5件	8件
負傷者数	5人	9人
死者数	0人	0人

▼定員 先着25名

▼日程 11月29日から平成30年3月7日までの毎週水曜日(全12回)

▼時間 午後1時～3時

▼場所 上三川いきいきプラザ

▼費用 540円(セラバンド代)

▼申込締切 11月22日(水)

小山地区医師会健康づくり 公開講座の開催について

上三川町ふれあい健康福祉まつりで開催します。是非お越しください。

▶演題 = 在宅医療講演会
「認知症の人に優しい街づくり」

▶講師 = 六角僚子 先生
獨協医科大学看護学部
在宅看護学領域教授
特定非営利活動法人
認知症ケア研究所代表理事

▶日時 = 11月11日(土)
午後1時～2時

▶会場 = 上三川いきいきプラザ
2階大会議室

▶入場料 = 無料

▶問い合わせ先 =
健康課 母子健康係 ☎569132

「年金の日」・「ねんきんネット」のお知らせ

11月30日(いいみらい)は「年金の日」です!!

厚生労働省では、「国民お一人お一人、ねんきんネット」等を活用しながら、高齢期の生活設計に思いを巡らしていただく日」として、11月30日(いいみらい)を「年金の日」としました。

この機会に、「ねんきん定期便」や「ねんきんネット」で、ご自身の年金記録と年金受給見込額を確認し、未来の生活設計について考えてみませんか。

「ねんきんネット」をご利用いただくと、いつでもご自身の年金記録を確認できるほか、将来の年金受給見込額について、ご自身の年金記録を基に様々なパターンの試算をすることもできます。

「ねんきんネット」については、日本年金機構のホームページ(http://www.nenkin.go.jp/ru_ne/index.html)で確認いただくか、宇都宮西年金事務所にお問い合せください。

▼問い合わせ先
保険課 国保年金係
☎9134

宇都宮西年金事務所
☎028(622)4281

可燃性粗大ごみ受け入れの一時停止について

クリーンパーク茂原の可燃性粗大ごみの破砕機は、性能を維持するための定期的な点検や修繕が必要となります。

そのため、次の期間中に修繕工事を実施するため、搬入及び処理することができませんのでお知らせします。

▼搬入停止期間
11月20日(月)～24日(金)

▼搬入できないごみ
可燃性の粗大ごみ
(植木や家具等)

▼問い合わせ先
住民生活課 生活環境係
☎9131

クリーンパーク茂原
☎028(654)0018

11月4日(土)は自動交付機を停止します

11月4日(土)は庁舎内電気設備定期点検のため、住民票・印鑑登録証明書自動交付機を終日停止させていただきますので、ご理解とご協力をお願いいたします。

住民票と印鑑登録証明書が必要な方は、事前にご利用ください。

なお、11月5日(日)は通常どおりご利用いただけます。

▼問い合わせ先
住民生活課 総合窓口係
☎9125

Jアラート全国一斉情報伝達訓練

全国瞬時警報システム(Jアラート)の全国一斉情報伝達訓練が実施されます。

当日は、登録制メール(かみたんメール)により訓練メールの配信がされます。ご協力をお願いいたします。

▼日時
11月14日(火)午前11時

▼配信文
「これは、Jアラートのテストです」

▼問い合わせ先
総務課 交通防災係
☎9115

町営住宅入居者募集

▶募集住宅・家賃月額＝

下町第一 町営住宅	2DK (昭和50年築)	1戸	10,400 ～20,500円
	3DK (昭和54年築)	2戸	12,600 ～24,800円
下町第二 町営住宅	3DK (平成3～5年築)	1戸	19,000 ～37,300円

▶受付期間＝11月1日(水)～15日(水)
(土日、祝日を除く)

※家賃は入居者の年収等により決まります。

※入居には、家賃の3か月分の敷金が必要です。

※入居可能日は、翌月1日になります。

▶問い合わせ先＝

建築課 計画係 ☎569145

日用品、生活雑貨、作業用品、季節の商品、LPガス、灯油

暮らしの店 海老原善次商店

安くてよい商品は当店で!
親切、ていねい、楽しい。商品1個からでも配達します
お気軽にお問い合せください

上三川町上三川4879 ☎0285(56)2065 ホームページ:<http://ebiharashouten.com/>

ギャラリー&
多目的スペース

やねうら

ギャラリー展示、趣味やサークル、地域の集まりなどにご利用ください。利用者随時受付中です。イベントスケジュールやご利用のお問い合わせは「海老原善次商店」までお気軽にお問い合せください。

**空き家等の適正管理
のおねがい**

空き家等の所有者等(相続人を含む)は、常に空き家等を適切に管理する責任と義務があります。

つきましては、地域住民の迷惑にならないように、定期的に空き家等の修繕や敷地内の除草、樹木の伐採等の管理をお願いします。

▼問い合わせ先

建築課 計画係

☎9145

**町営住宅入居者向け
駐車場募集**

▼募集駐車場

下町共用駐車場 4区画

※町営住宅入居者または同居者のみ応募できます。

▼問い合わせ先

建築課 計画係

☎9145

**消費税軽減税率制度
説明会のご案内**

宇都宮税務署では、事業者の方を対象として、消費税の軽減税率制度に関する説明会

を開催します。

多くの事業者の方に関係のある制度ですので、ぜひ説明会にお越しください。

消費税の軽減税率制度は、平成31年10月1日からの消費税率の10%への引上げと同時に実施されます。

軽減対象品目の取扱いがあ
る消費税の課税事業者の方
だけでなく、例えば、会議費や
交際費として飲食料品等を購
入する事業者の方や、消費税
の免税事業者の方も、取扱商
品の適用税率の確認や適用税
率ごとの区分経理など、制度
の実施に向けた準備が必要と
なります。

▼開催日時

11月24日(金)
午後3時45分～4時45分

▼場所

上三川いきいきプラザ

▼問い合わせ先

宇都宮税務署 法人課税第
一部門

☎028(621)2151
(自動音声案内)

**源泉徴収義務者の皆
様へ**

平成29年分年末調整説明会
を開催します。

▼日程・場所

①11月21日(火)
宇都宮市文化会館

②11月22日(水)
宇都宮市河内総合福祉センター

③11月24日(金)
上三川いきいきプラザ

▼開催時間

午前10時30分～午後0時30分
午後1時30分～3時30分

※「年末調整のしかた」と「給
与所得の源泉徴収票等の法定
調書の作成と提出の手引」を
ご持参ください。また、年末
調整関係用紙等の送付枚数は、
一定枚数となっておりますの
で、不足がある場合は、説明
会会場又は税務署の窓口でお
受け取りください。

※昨年の開催場所であった
「栃木県教育会館会場」が、「宇
都宮市文化会館会場」に変更
となっておりますので、ご注
意ください。

▼問い合わせ先

宇都宮税務署

☎028(621)2151
(自動音声案内)

**11月11日から17日は
「税を考える週間」で
す!**

国税庁では、毎年11月11日
から17日までの期間を「税を
考える週間」として、集中的
に様々な情報を提供し、国民
の皆様が税の役割などについ
て考えていただくほか、納税
者の方からの税務行政に対す
るご意見やご要望をお聴きす
る機会を設けております。

国税庁ホームページ
(www.nta.go.jp)では、「くら
しを支える税」をテーマとし
た特設ページを設け、国税庁
の各種取組を発信しておりま
す。

是非この機会に、税につい
て考えてみてはいかがでしょうか。
うか。

▼問い合わせ先

宇都宮税務署

☎028(621)2151
(自動音声案内)



- 労働
- 離婚
- 相続
- 刑事
- 金銭トラブル
- 不動産問題
- その他一般民事

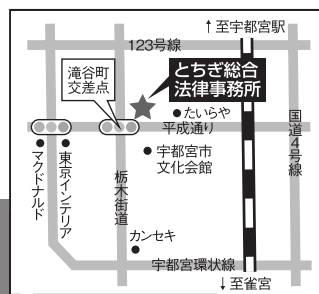
栃木県弁護士会所属

【弁護士】
石田 弘太郎 / 大谷 円香
小倉 崇徳 / 小島 文恵

お気軽に
ご相談
ください

とちぎ総合法律事務所
TEL:028-612-6130

〒320-0847 栃木県宇都宮市滝谷町20番20号 SSビル101 FAX 028-666-7255



自転車引取のお願い

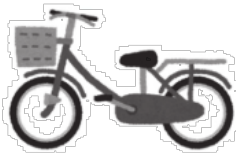
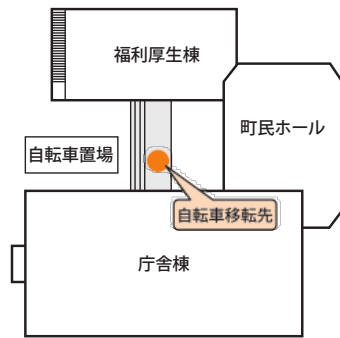
庁舎敷地内に長期間放置された自転車を一時的に西側自転車置場の東側へ移動しました。

お心当たりのある方は、11月30日までに引取をお願いいたします。

なお、12月1日現在引取の無いものについては、処分させていただきます。

▼問い合わせ先
 総務課 管財係

☎(56)9114



**農地を「貸したい。」
 「借りたい。」などの
 ご相談は農業公社へ**

「高齢になって、もう農業はできない。」「後継者も仕事に忙しくて、とても手が回らない。」などで、「農地を貸したい。」あるいは「農地を売りたい。」という農家が年々増えています。こうした「貸したい」「売りたい。」方は、お気軽に農業公社へご相談ください。

▼問い合わせ先

☎(56)4312
 (公財)上三川町農業公社

**多重債務者相談強化
 キャンペーン2017**

多額の借金を抱え、誰にも相談できず悩んでいる方のために栃木県は11月を多重債務者対策強化月間と位置づけ、無料相談会「多重債務者相談キャンペーン」を実施します。多重債務問題は早期に解決しなければなりません。詳しくは、上三川町消費生活センターにお問い合わせてください。

▼問い合わせ先

☎(56)9153
 上三川町消費生活センター

**陸上自衛隊高等工科
 学校生徒採用試験の
 お知らせ**

平成30年4月に入学する高等工科学校生徒を募集します。
 ▼応募資格 中学校卒業(見込み)者で15歳以上17歳未満の男子(平成13年4月2日から平成15年4月1日までに生まれた者)
 ▼受付期間 11月1日(水)～平成30年1月9日(火)
 ▼試験日
 (1次試験) 平成30年1月20日(土)
 (2次試験) 試験科目 国語、社会、数学、理科、英語、作文
 ▼会場 宇都宮地方合同庁舎(宇都宮市)
 ▼問い合わせ先
 自衛隊栃木地方協力本部 眞岡募集案内所

☎0285(83)7818



**「かみたんメール」
 登録のお願い**

町では、「かみたんメール」を災害時緊急速報の提供手段として活用しています。QRコードかメールアドレスに空メールを送信して、手続きを進めよう。

●QRコード

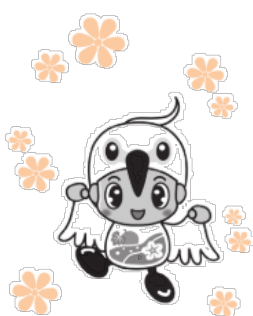


●空メールアドレス

t:kamian-mail@sg-m.jp

▼問い合わせ先

☎(56)9117
 企画課 情報広報係



**写真展「ありがとう！
 えがおのタカラモノたち」**

ダウン症のある子どもたちの写真展です。家族が撮影した愛情溢れる写真を展示しています。

▶日時 = 11月23日(木)～26日(日)
 午前9時～午後9時30分
 (23日は正午～午後9時30分、26日は午前9時～午後5時)

▶会場 = 宇都宮市立南図書館ギャラリー
 宇都宮市雀宮町56-1

▶観覧料金 = 無料

▶問い合わせ先 =
 21トリソミー・二代目いちごの畑

☎090(2243)5859

メール : setsutochikara@gmail.com

「女性の人権ホットライン」電話相談開設

法務省は11月13日から19日の1週間を全国一斉「女性の人権ホットライン」強化週間として、女性の人権問題に詳しい人権擁護委員が、暴力、セクシユアル・ハラスメント、ストーカー行為等様々な相談に応じます。

▼日時

11月13日(月)～19日(日)
午前8時30分～午後7時
(土日は午前10時～午後5時)

▼実施機関

宇都宮地方法務局 栃木県人権擁護委員連合会

▼問い合わせ先

☎0570(070)810

働く人のメンタルヘルズ相談のお知らせ

栃木県では、県内の労政事務所で「働く人のメンタルヘルズ相談」を実施しています。職場でストレスやメンタルヘルズ不調を抱えている方、そのご家族や上司・同僚の方からの相談に、産業カウンセラーが無料で応じます。

▼日時 奇数月の第2金曜日
(11月10日、1月12日、3月9日)
午後1時30分～4時30分

※相談日は変更になることがありますので、詳細は労政事務所までお問い合わせください。

▼場所 宇都宮労政事務所

(宇都宮市竹林町1030-2 栃木県庁河内庁舎5階)

▼相談形態 事前予約による面接・電話相談

※相談予約の受付・平日午前8時30分～午後5時15分

※相談希望日の3日前までに労政事務所へご予約ください。

▼問い合わせ先

宇都宮労政事務所
☎028(626)3053

上手な病院のかかり方についての講演

▼日時 12月6日(水)

午後3時～4時15分

▼場所 栃木県総合文化センター 第1会議室

▼内容

「健康に長生きするための病院受診のコツ」

講師 医師・医学博士

高橋 宏和 氏

▼問い合わせ先
栃木県 医療政策課
☎028(626)3085

宇都宮共同高等産業技術学校(職業訓練校)平成30年度生徒募集

▼対象 各学科に関連する事業所等に就職している方で、

雇用保険又は建設業の一人親方等の労災保険に加入している方、大歓迎!(加入予定者も含む)。再就職の準備中の方も

入校することができます。その他の入校希望者も相談に応じます。

▼予定人員及び訓練期間
(学科/募集人員/期間)

木造建築科/10人/3年
建築設計科/10人/2年
フラワー装飾科/20人/2年
広告美術科/10人/2年

▼募集期間
平成30年3月17日(土)まで

毎週火～土曜日の午前10時～午後4時まで受付

▼特色 ちぎマイスター、宮のものづくり達人など多彩な講師陣がマンツーマンで指導します。また、国家試験の2級技能検定(建築設計科は非

該当)を受検する際、学科試験が免除されます。

▼問い合わせ先

宇都宮共同高等産業技術学校
宇都宮市中戸祭町848

☎028(622)1271

確認しましょう!最低賃金

栃木県の最低賃金が時間額800円に

平成29年10月1日の改正発行により栃木県の最低賃金が時間額800円になりました。

栃木県最低賃金は、栃木県内の区域で働く全ての労働者とその使用者に適用され、一般労働者はもちろん、臨時、パート、アルバイト等にも適用されます。

▼問い合わせ先
栃木労働局労働基準部賃金室

☎028(634)9109

真岡労働基準監督署
☎0285(82)4443

「広報かみのかわ」「町ホームページ」に広告を掲載しませんか

町では、「広報かみのかわ」と「町ホームページ」に有料広告を掲載する事業を行っています。会社等のPRやイベントの宣伝などができますので、ぜひご利用ください。

●掲載できる方は…企業又は個人事業者等

●掲載できない広告は…法令等に違反し、又は抵触するおそれのあるものなど。

詳しくは町ホームページをご覧ください。 <http://www.town.kaminokawa.tochigi.jp/>

▶問い合わせ先=企画課 情報広報係 ☎569117



こころの相談

開催日 = 11月26日(日)
12月22日(金)
相談時間 = 午前9時～午後0時20分
(1人約1時間)
場所 = 上三川いきいきプラザ
共用相談室
相談員 = カウンセラー
申込期間(予約制)
= 相談の1週間前まで(土日祝日は除く)
費用 = 無料
▶ 問い合わせ先 =
健康課 成人健康係
☎56 9133

隣保相談

地域住民の生活上の相談、人権にかかわる相談に応じます。
▶ 日時 = 11月11日(土)
午前10時～正午
▶ 場所 = 東館南集会所
▶ 問い合わせ先 =
福祉課 福祉人権係
☎56 9128

法律相談

日時 = 11月19日(日)
午前10時～午後1時(1人20分)
場所 = 上三川いきいきプラザ
共用相談室
相談員 = 栃木県弁護士会弁護士
申込期間(予約制)
= 11月1日(水)～17日(金)
費用 = 無料
連絡先 = 福祉課 福祉人権係
☎56 9128 FAX56 6868

心配ごと相談

日時 = 第2・第4水曜日
午前9時～正午(祝日を除く)
場所 = 上三川いきいきプラザ
共用相談室
内容 = 日常生活上に生じる心配ごと、
困りごとなど
問い合わせ先 =
上三川町社会福祉協議会
☎56 3166

11月は「標準営業約款
普及登録促進月間」で
す

標準営業約款制度とは

「生活衛生関係営業の運営の適正化及び振興に関する法律」に基づき、理容業、美容業、クリーニング業、めん類飲食業及び一般飲食業を営業しているお店に、厚生労働大臣が認可している制度です。

Sマークは、厚生労働大臣の認可を受けている理容・美容・クリーニング・めん類飲食・一般飲食のお店に掲げてあり、そのお店の信頼を表すマークです。



Sマーク

▶ 問い合わせ先 //

(公財) 栃木県生活衛生営業指導センター

☎028(625)2660

北桜祭の実施について

▶ 日時 // 11月11日(土)

午前9時～午後3時 一般公開
(入場午後2時20分まで)

▶ 場所 //

栃木県立小山北桜高等学校
(小山市東山田448-29)

▶ 内容 //

展示、農作物・加工品・作品の即売、櫻笑(サクラサク・よさこいソーラン部)による演舞

▶ その他 //

JR宇都宮線小金井駅と学校間にて無料シャトルバスを運行。各自スリッパのご持参をお願いいたします。個人情報関係上、校内での写真、ビデオ撮影はご遠慮ください。

▶ 問い合わせ先 //

栃木県立小山北桜高等学校
☎0285(49)2932

栃木県立聾学校

学校公開

聾学校について知りたい方、
聴覚障害教育に関心のある方、

学校公開に参加してみませんか。

▶ 日時 // 11月22日(水)

午前10時～午後0時30分

▶ 場所 // 栃木県聾学校(栃木県宇都宮市若草2-3-48)

▶ 内容 // 諸注意の後、授業及び施設設備等自由参観

▶ 申込方法 // 氏名及び所属を明記の上、電話かFAXで直接お申し込みください。

▶ 申込問い合わせ先 //

栃木県聾学校
☎028(622)3910
FAX028(624)6887

【とちぎ救急医療電話相談】

大人(15歳以上)の救急電話相談

#7111 又は ☎028-623-3344 【毎日】午後6時～午後10時

【とちぎ子ども救急電話相談】

お子さんが急な病気やけがで心配なとき...

#8000 又は ☎028-600-0099

【月～土曜日】午後6時～翌朝8時

【日・祝日】午前8時～翌朝8時(24時間)

