

お知らせ版



今月の納期
納期限 6月30日(火)
町県民税……………第1期
連絡先=税務課 納税係
☎56 9121

今月の休日納税相談
日時=6月28日(日)
午前 8時30分～
11時00分
場所=1階 税務課窓口
連絡先=税務課 納税係
☎56 9121

上三川町 交通事故発生状況

	3月	4月
件数	23件	14件
負傷者数	29人	19人
死者数	0人	0人

健康課より

**かんたんフィットネス
教室(夜コース)
参加者募集**

楽しみながら運動習慣を身につけましょう！
ストレッチ、筋力トレーニングなどを実践し楽しく運動習慣を身につけ、生活習慣の改善をめざします。

- ▼対象 町内にお住まいの40歳～69歳の方(初回参加の方に限りです。)
- ▼定員 先着25名
- ▼日時 7月24日から10月16日までの毎週金曜日(全12回)午後7時～9時
- ▼場所 上三川いきいきプラザ
- ▼費用 540円(セラバンド代)
- ▼申込方法 電話にてお申込みください。
- ▼問い合わせ先 健康課 成人健康係 ☎9133

健康課 成人健康係

☎56 9133

**平成27年度「健康診査
受診券・がん検診等無料
クーポン券」のお知らせ**

6月下旬に平成27年度健康診査受診券・がん検診等無料クーポン券を下記の対象年齢の人にお送りします。

7月からスタートする町の健康診査(集団健診及び個別健診)を受診する際に必要です。お手元に届きましたら内容をご確認ください。年に1回は健康診査を受けましょう！

●健康診査受診券・平成27年度はオレンジ色です

男性…21・40～75歳
女性…20～75歳(平成28年3月31日時点年齢)

●がん検診無料クーポン券(平成27年度)

平成27年度「がん検診」

〔大腸がん検診〕
40・45・50・55・60歳の男女
〔乳がん検診〕
40・45・50・55・60歳の女性
〔子宮がん検診〕
20・25・30・35・40歳の女性

●肝炎ウイルス検診無料クーポン券(平成28年3月31日時点年齢)

40・45・50・55・60・65歳で肝炎ウイルス検診を受診したことがない人

☎56 9133

**元気いっぱい!! 赤ちゃん
ボランティア募集**

町では、町内の中学生・高校生を対象にサマースクールを実施します。その中で、「赤ちゃんふれあい体験」を行います。

学生が赤ちゃんといふれあうことで、育児の楽しさや大変さを実感し、命の大切さや家族に大切に育てられたことを知る機会につながっています。中高生とのふれあい体験にご協力いただける赤ちゃんを募集します。

日時 8月4日(火) 午後1時15分～2時(受付…午後1時～)

場所 上三川いきいきプラザ 保健センター
募集人数 生後3か月～10か月くらいの赤ちゃんと保護者20組

☎56 9132

**元気アップ栄養教室
参加者募集**

生活習慣病を予防しよう！

町の管理栄養士と保健師が血圧を下げる方法をお伝えします。町のヘルスメイトから減塩でも美味しい料理の紹介もあります。みんなで楽しく、料理と生活習慣病予防を学びましょう。

日時 6月30日(火)「減塩でもこんなに美味しい！」
対象 町内にお住まいの40歳～74歳の方
時間 午前9時30分～午後1時30分
場所 上三川いきいきプラザ 中会議室 栄養指導室

☎56 9133

健康課 成人健康係

○住民生活課より

**自動交付機を
停止します**

サーバー機器メンテナンスのため、自動交付機を以下のとおり停止します。ご了承ください。

- ・6月26日(金)
午後5時30分～
- ・6月27日(土)終日

▼問い合わせ先

住民生活課 総合窓口係
 ☎ 9125

住基ネット(住民基本台帳ネットワークシステム)の休止について

住基ネットの機器更新作業のため、6月15日(月)は終日、住基ネットが休止となります。これに伴って、住基ネットを用いた住民票の広域交付、住基カードに関する諸手続きなどが出来なくなります。

▼問い合わせ先

住民生活課 総合窓口係
 ☎ 9125

○上下水道課より

**快適で安全な生活を
送るため上・下水道へ
接続を**

《上水道のススメ》

水は飲み水としてだけではなく、炊事や洗濯、お風呂、水洗トイレ等で使用するなど、私たちの毎日の暮らしを支えるとても大切なものです。

上三川町の水道は、地下50～170mのところにある良質な地下水を水源としています。くみあげられた地下水は水道水としての安全を確保するため、定期的な水質検査を行い、適切な管理のもとでいつでも安全な水をみなさまにお届けしています。

水は毎日使い続けるものであるので、安心・安全な町上水道への加入をおすすめします。

《下水道のススメ》

下水道は、みなさまの健康で快適な生活を確保するとともに、河川や農業用排水路の水質をきれいに保つためにはなくてはならない施設です。下水道に接続することにより、河川の水やまらがきれいになります。

水道料金や水道加入金等については、上下水道課へお問い合わせください。

また、放流水はきれいな水質を確保するために毎月検査を行っています。

炊事や洗濯、お風呂、水洗トイレなどの排水は日常生活で必ず発生するものです。良好な生活環境を保つためにも、町下水道への加入をおすすめします。

▼問い合わせ先

- 上下水道課 業務係 ☎ 9168
- 上水道係 ☎ 9169
- 下水道係 ☎ 9144

**「カラカラで 蛇口に
飛び込む 僕の口」**

6月1日(月)から7日(日)までの1週間は「第57回水道週間」です。一人ひとりが節水を心がけ、安全で良質な町上水道を正しくご利用ください。

町上水道の新設や改造等は、町指定の給水装置工事業者でなければ工事を行うことができません。工事を行う際には、指定工事業者に直接ご依頼ください。指定工事業者の名簿は上下水道課にございます。また、町ホームページでも確認ができます。

水道料金や水道加入金等については、上下水道課へお問い合わせください。

については、上下水道課へお問い合わせください。

▼問い合わせ先

上下水道課 業務係
 ☎ 9168

○都市建設課より

町営住宅入居者募集

▼募集住宅

- 下町第一町営住宅 3DK 2戸
- 2DK 2戸
- 下町第二町営住宅 3DK 2戸
- 4DK 1戸

▼受付期間

6月15日(月)～6月1日(月)を除く。

▼家賃月額

- 下町第一
 - 2DK(昭和50年築) 10,400～20,500円
 - 2DK(昭和52年築) 10,800～21,300円
 - 3DK(昭和53年築) 12,400～24,300円
- 下町第二
 - 3DK(平成3年築) 18,700～36,800円
 - 4DK(平成5年築)

21,500～42,300円 ※入居者の年収等により決まります。

※入居には、家賃の3か月分の敷金が必要です。

▼問い合わせ先

都市建設課 管理係
 ☎ 9146

○農業委員会より

農業者年金現況届受付

現況届は、農業者年金受給者が引続き年金を受ける資格があるかどうかについて、年1回確認するためのものです。

農業者年金基金より送付された現況届の「受給権者」欄に、住所・氏名を自署して提出してください。

▼提出先

農業委員会事務局
 提出期限 6月30日(火)

▼問い合わせ先

農業委員会事務局
 ☎ 9166



○産業振興課より

「はかり」の定期検査

商店や会社・宅配便などの取引用(営業用)及び、病院・学校・保育所などの証明用に使われている「はかり」は、計量法で定められている定期検査を受けなければなりません。

この検査を受けない「はかり」は、取引・証明に使用できなくなります。

そこで、使用中の「はかり」を1年おきに検査し、適正な計量を行うため定期検査を実施します。

平成25年度に定期検査を受けた方には、5月中旬に関係書類を送付します。届いていない場合や、新たに定期検査を受けなければならない「はかり」がある場合はお問い合わせください。

▼定期検査日時

6月10日(水)～12日(金)

午前10時～正午

午後1時～3時

▼場所

役場北側車庫

▼問い合わせ先

産業振興課 商工振興係

☎ 9150

○総務課より

陸上自衛隊土浦駐屯地
見学参加者募集

▼日時

8月19日(水)

午前8時出発(予定)

▼対象

小学生から高校生又はその保護者

▼定員

30名(定員になり次第締切)

▼見学場所

陸上自衛隊土浦駐屯地(予定)

▼交通手段

町有バス使用

▼参加費

500円(1人につき)

▼申込み

7月17日(金)まで

▼詳細

につきましては、参加者決定後通知を差し上げます

※予約の状況により見学場所が変更になる場合があります。

▼問い合わせ先

総務課 秘書庶務係

☎ 9113

○その他機関より

高次脳機能障害巡回
相談のお知らせ

▼交通事故や脳卒中等による脳の損傷が原因で、新しいことが覚えられない、単純なミスが多くなる、感情のコントロールがうまくいかない等の症状でお困りの方の保健・福祉相談です。

▼日時

7月22日(水)

▼時間

午後1時30分～3時30分

▼場所

上三川町役場 第1・第2小会議室

▼定員

3名から4名

▼相談料

無料(要予約)

▼申込期限

平成27年7月15日(水)

▼問い合わせ先

とちぎリハビリテーションセンター 発達・高次脳機能障害支援課

☎ 028(623)6114

上の専修学校高等課程に在学している方を対象に奨学生を募集します。

▼募集期間

5月15日(金)～6月19日(金)

▼貸与金額

国公立 18,000円

私立 30,000円

▼願書配布先

5月中旬に県内高等学校、市町教育委員会、県教育事務所、県民センター、県民相談室等に配布します。

※栃木県育英会では、奨学金の貸付原資となる善意の寄付金を募集しています。1人でも多くの方にご支援いただきたくお願い申し上げます。

なお、寄付金の振込用紙は、お住まいの市町教育委員会等においてあります。詳細は育英会事務局までお問い合わせください。

▼問い合わせ先

(公財)栃木県育英会事務局

☎ 028(623)3459

ホームページ

<http://www.tochikku.sakura.ne.jp/index.html>

町の古い写真を探しています

上三川町は、今年4月29日で合併60周年を迎えました。



町では、現在町勢要覧の編集を進めており、これまでの町のあゆみを紹介するため、古い写真を探しています。

合併前後の様子や、いまでは取り壊してしまった公共施設などの写真をお持ちで、お貸しいただくことが可能な方のご連絡をお待ちしております。

お借りした写真は、大切に取り扱いさせていただき、コンピュータで読み取り処理を行った後にお返しいたします。

▶問い合わせ先=企画課 情報広報係

☎ 56 9117



栃木県育英会奨学生募集

公益財団法人栃木県育英会では、平成27年4月に高等学校(中等教育学校の後期課程及び特別支援学校の高等部を含む)、又は、修業年限2年以

**平成27年度介護支援
 専門員実務研修受講
 試験のお知らせ**

平成27年度介護支援専門員実務研修受講試験の案内書(申込書)を配布します。受験を希望される方は、お近くの配布場所までお越しください。

▼試験日時 平成27年10月11日(日) 午前10時～正午

※試験時間は、解答免除等の状況により異なります。

▼試験会場 Ⅱ
 ・第1会場 宇都宮大学(峰キャンパス)
 ・第2会場 とちぎ健康の森

▼受験案内書(申込書)配布期間 平成27年6月8日(月)～平成27年7月8日(水)

▼試験申込受付期間 平成27年6月22日(月)～7月8日(水) [平成27年7月8日当日消印有効]

▼申込方法 Ⅱ 試験案内書に同封の封筒で簡易書留にて送付

▼受験料 Ⅱ 7,700円

▼配布場所 Ⅱ 栃木県庁(保健福祉部高齢対策課)、とちぎ福祉プラザ、各市役所・町役

場(介護保険担当窓口)、各健康福祉センター、栃木県シルバー大学校各校、とちぎ健康の森総合受付(土・日・祝日も配布)

▼問い合わせ先 Ⅱ

社会福祉法人 とちぎ健康福祉協会事業部事業企画課
 ☎ 028(650)5587

平成27年度調理師試験

調理師試験を次のとおり実施します。なお、受験には、2年以上の調理業務など実務経験が必要です。

▼試験日時 Ⅱ 8月5日(水) 午前9時30分～正午

▼試験会場 Ⅱ 宇都宮短期大学附属高等学校
 (宇都宮市睦町1-35)

▼受付期間 Ⅱ 6月17日(水)～19日(金)

▼問い合わせ先 Ⅱ

県南健康福祉センター
 (小山市犬塚3-1-1)
 ☎ 0285(22)4235

**平成27年度税務職員
 採用試験要綱**

税務署や国税局で「税のスペシャリスト」として勤務する税務職員(国家公務員)を募集します。

▼受験資格 Ⅱ
 ①平成27年4月1日において高校又は中等教育学校を卒業した日の翌日から起算して3年を経過していない者及び平成28年3月までに高校又は中等教育学校卒業見込みの者

②人事院が右記①に掲げる者に準ずると認める者

▼試験の程度 Ⅱ
 高等学校卒業程度

▼申込方法等 Ⅱ
「インターネット申込み」

※原則
 次のアドレスへアクセスし、説明に従い入力する。
<http://www.jinji-shiken.go.jp/juken.html>

受付期間 平成27年6月22日(月) 午前9時～7月1日(水) 受信有効

「郵送又は持参申込み」
 ※インターネット申込みが

できない場合

提出先…希望する第1次試験地を管轄する人事院各地方事務局

受付期間 平成27年6月22日(月)～6月24日(水)

※6月24日(水)までの通信日付印有効

▼試験日 Ⅱ
 ○第1次試験 平成27年9月6日(日)
 ○第2次試験 平成27年10月14日(水)～23日(金)のいずれか指定する日時

方等に対し、産業カウンセラーが無料でカウンセリング(面接相談または電話相談)を行います。

▼日時 Ⅱ
 6月12日(金) 午後1時30分～4時30分
 7月10日(金) 午後1時30分～4時30分
 8月14日(金) 午後1時30分～4時30分

▼場所 Ⅱ 栃木県庁河内庁舎 宇都宮労政事務所(宇都宮市竹林町1030-2)

▼対象者 Ⅱ
 ①労働者及び使用者
 ②求職者
 ③メンタルヘルス不調等の理由により既に退職している方
 ④メンタルヘルスの不調を抱える方の親族・同僚・上司等

▼要予約 Ⅱ 相談希望日の3日前(土日祝日は除く)までにご予約ください。予約の受付時間は平日午前8時30分～午後5時15分です。

働く人のメンタルヘルス相談のお知らせ

職場におけるストレス及びメンタルヘルスの不調を抱える

問い合わせ先 Ⅱ
 栃木県宇都宮労政事務所
 ☎ 028(626)3053



「郵送又は持参申込み」
 ※インターネット申込みが

職場におけるストレス及びメンタルヘルスの不調を抱える

全国一斉「子どもの人権110番」電話相談開設

宇都宮地方方法務局と栃木県人権擁護委員連合会では、子どもをめぐる様々な人権問題に積極的に取り組むことを目的に、左記期間を全国一斉「子どもの人権110番」強化週間として、「いじめ」、いやがらせ、強制・強要、暴行・虐待等様々な子どもの人権問題を巡る相談に応じますので、悩みを持った児童・生徒及び保護者の方は気軽に相談ください。なお、強化週間は、子どもの人権問題に詳しい人権擁護委員が担当する予定ですので、安心してご相談ください。

▼期間 6月22日(月)～28日(日)

▼時間 午前8時30分～午後7時(土・日は午前10時～午後5時)

▼問い合わせ先 宇都宮地方方法務局

栃木県人権擁護委員連合会

「子どもの人権110番」全国共通番号

☎0120(007)110

汚泥発酵肥料「すくすく君」の販売再開のお知らせ

小山広域クリーンセンター(し尿処理施設)で生産される汚泥発酵肥料「すくすく君」を平成27年4月より350円/袋で販売を再開しています。

すくすく君の取扱い販売店については小山広域保健衛生組合のホームページでご確認ください。

●汚泥発酵肥料「すくすく君」紹介ページ

http://www.city.oyama.to/chigi.jp/kouiki/kurinsen/nta/suksukukun.html

▼問い合わせ先 小山広域保健衛生組合 総務課

☎0285(22)3228

平成27年度の労働保険年度更新のお知らせ

平成27年度の労働保険年度更新の申告・納付時期は6月1日～7月10日となります。労働保険料の算定は、平成26年4月1日～平成27年3月31日までに支払った賃金総額に保険料率を乗じて得た額とな

ります。

詳しくは、栃木労働局労働保険徴収室、労働基準監督署もしくは公共職業安定所にお問い合わせください。

▼問い合わせ先

栃木労働局総務部労働保険徴収室 適用第二係

☎028(634)9113

放送大学10月生募集のお知らせ

放送大学では平成27年度第2学期(10月入学)の学生を募集中です。

放送大学は、テレビなどの放送やインターネットを通して学ぶ通信制の大学です。心理学・福祉・経済・歴史・文学・自然科学など、幅広い分野を学べます。

出願期間は9月20日まで。資料を無料で差し上げています。

▼問い合わせ先

放送大学栃木学習センター

☎028(632)0572

6月15日は県民の日です

栃木県では、郷土への理解と関心を深めること等を目的に、

6月15日を県民の日と定めています。

今年も6月15日(月)に県本庁舎等で記念イベントの開催や県内外共済施設で無料開放や一部割引等が行われます。詳しくは、県ホームページやイベントガイドをご確認ください。

▼ガイド配布場所 県本庁舎、合同庁舎、市町窓口

※県ホームページにも掲載します

▼問い合わせ先

栃木県県民文化課

☎028(623)3422

HIV検査を受けてみませんか?

県南健康福祉センターでは、毎週水曜日の午後1時から午後

後2時にHIVの検査を実施しています。また、仕事・学校などで、なかなか検査を受けられない方のために、次の日程で夜間検査を実施します。

▼日時 6月5日(金)午後4時～午後8時(要予約)

▼場所 栃木県庁小山庁舎(県南健康福祉センター)2階

小山市犬塚3-1-1

▼内容 HIV抗体検査(血液検査)及び性感染症に係る相談

▼料金 原則無料

▼問い合わせ先

県南健康福祉センター

☎0285(22)1219

学童クラブ支援員募集のお知らせ

上三川町の学童クラブでは、支援員として働いてくださる方を募集しています。

▶募集クラブ=明治小学童クラブ(大山558-8)

▶募集人数=若干名

▶資格=年齢・男女・経験問いません(有資格者歓迎)

▶その他=詳しくは学童クラブまで

▶問い合わせ先=明治小学童クラブ

☎02889

☎080(8810)2777

(平日午後2時～6時30分)

平成27年度オープン スクールのご案内

栃木県立国分寺特別支援学校は、知的に障害のある小学生から高校生までが学ぶ学校です。この度、地域の皆さんに広く学校を知っていただくために、オープンスクール(学校開放)を行います。

子どもたちの学習の様子や校内の施設などをご覧いただき、特別支援学校や知的障害を持つ子どもたちについて知っていただければ幸いです。

▼日時

- 第1回 6月23日(火)
- 第2回 10月29日(木)
- 第3回 12月16日(水)

午前9時～午後3時20分

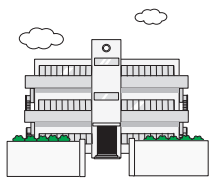
▼場所 栃木県立国分寺特別支援学校

下野市柴6-1-2

▼問い合わせ先

主幹教諭 石嶋史明

☎0285(44)5121



平成27年度「学校支援 ボランティア養成講座」 のご案内

国分寺特別支援学校では、学校の教育や児童生徒等を理解していただくとともに、将来にわたり学校支援を行っていただくボランティアを育成するために講座を開催します。

福祉、ボランティアに関心のある方の参加をお待ちしています。

▼日時

- 第1回 7月25日(土)
午前9時30分～正午
- 第2回 9月26日(土)
午前9時30分～正午
- 第3回 10月24日(土)
午前9時30分～正午
- 第4回 11月14日(土)
午前8時30分～午後3時
(おおぞら祭)
- 第5回 12月5日(土)
午前9時～正午

▼対象者

障害のある方達へのボランティア活動に興味があり、かつ、本趣旨に賛同する高校生以上の生徒・学生および一般の方(20名程度)

▼申込締切日

7月10日(金)

▼応募者多数の場合、抽選といたします。

▼費用

受講料は無料ですが、保険に加入するため200円程度の保険料がかかります。

200円程度の保険料がかかります。

▼問い合わせ先

栃木県立

国分寺特別支援学校

☎0285(44)5121

FAX 0285(44)6698

✉kokubunjitoku@tochi

gi-edu.ed.jp



上三川町放課後学習サポート事業 学習支援ボランティアを 募集します

上三川町では、子ども一人ひとりの学力や学習意欲の向上をめざし、放課後の学習を支援する『放課後学習サポート事業』を実施します。

本事業にご協力いただける熱意ある方(大学生、退職された先生、地域の方々)を、学習支援ボランティアとして募集しています。教員免許は不要です。

- ▶開催場所＝上三川町立図書館(南館又は視聴覚室)
- ▶期間＝平成27年8月1日(土)～平成28年3月31日(木)の
夏季・冬季・学年末・学年始休業中
- ▶開催時間＝平日午後2時～6時30分
(夏季休業中は午後6時30分まで)

※ご希望の日時にご協力いただきます。

- ▶学習内容＝生徒からの質問や学習方法等の相談を個別に支援していただきます。

学習科目については、国語・数学・理科・社会・英語の中で可能なものだけで大丈夫です。

- ▶対象者＝18歳以上の方で、本事業にご協力いただける熱意ある方で長期間可能な方。
- ▶旅費・報酬＝なし。
- ▶応募方法＝上三川町放課後学習サポート事業学習支援ボランティア登録票に必要事項を記入し提出してください。なお登録票は、生涯学習課窓口のほか、町ホームページでもダウンロードできます。
- ▶応募後の流れ＝登録申請書提出→書類審査→採用決定→採用連絡

※全ての方に支援依頼があるとは限りませんのであらかじめご容赦ください。

- ▶問い合わせ先＝生涯学習課 生涯学習係

☎56)9159

自治医科大学第44回 薬師祭一般企画参加 団体募集のお知らせ

薬師祭実行委員会では薬師

祭の行われる10月10日(土)、11日(日)の二日間「一般企画」に参加を希望する団体を募集しております。

「一般企画」には自治医大の学生・教職員、及び学外の地域の方が参加できます。

「一般企画」は①出店企画、②看護教室での展示企画、③ステージ企画の3種類に分かれています。今まで参加した事のある団体はもちろんのこと、初めての団体でも大歓迎です。

参加ご希望の場合は、企画の種類・代表者氏名・連絡先・宛先を明記のうえ、次のメールアドレスまでご連絡をお願いいたします。

参加申し込み期限は7月4日(土)までとします。

また、「一般企画」に関するご質問も同じく下記のお問い合わせ先電話番号・メールアドレスまでお願いいたします。

たくさんの方のご参加、ご来場を学生一同心よりお待ちしております。

ております。

▼日時

①【出店】 10月10日(土)午前9時～午後9時、11日(日)午前9時～午後5時

②【展示企画】 10月10日(土)午前9時～午後5時、11日(日)午前9時～午後5時

③【ステージ企画】 10月10日(土)午前9時～午後3時30分、11日(日)午前9時～午後4時30分

※参加できる団体数には限りがありますので、お早めにご連絡ください。

参加希望申し込みが多数となった場合は、参加をお断りする場合がございます。予めご了承ください。

▼問い合わせ先

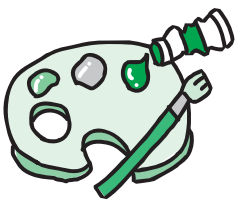
一般企画部門長

医学部3年 元田 晴伸

☎070(2152)2932

✉ippan-kikaku@ichi.ac.jp

ac.jp



栃木県シルバー大学校 第37期生の募集

栃木県シルバー大学校は、高

齢者の健やかで生きがいのある

人生を支援するとともに、地

域活動実践者の養成を目指し

ています。宇都宮市駒生町に中

央校、栃木市神田町に南校、矢

板市矢板に北校があり、学区の

定めはありません。

▼募集内容

・ 大学校第37期生

・ 中央校320名(火曜コー

ス160名・金曜コー

ス160名)

・ 南校120名(木曜日)

・ 北校120名(水曜日)

▼学習時間

概ね週1回1日4時間(2

年間で320時間)

午前10時～正午・午後1時

～3時

▼学習年限

2年間(平成27年10月入学・

平成29年9月卒業)

▼授業料等

・ 授業料年額18,500円、

資料代年額2,050円

・ 授業教材費や自治会費・ク

ラブ活動・交通費等は自己

負担です。

▼応募資格

・ 60歳以上(平成28年3月31日現在)で県内在住の方

・ 地域活動を実践している、又は、地域活動に意欲がある方

・ 第25期生(平成17年度以降のシルバー大学校を卒業していない方

※50歳(平成28年3月31日現在)～60歳未満の方でも他の要件を満たし、町長の推薦があれば応募できます。

▼応募期間

6月1日(月)～30日(火)

※郵送の場合は、6月30日(火)の消印有効

なお、町に提出する場合、土日の閉庁日は受付していません。

▼入学願書の配布・提出先

保険課高齢者支援係又は入学を希望するシルバー大学校

※町長の推薦が必要な方の提出先は保険課高齢者支援係のみ

▼学校説明会

入学を希望する学校の説明会に当日直接お越しください。

・ 中央校

【第1回】5月21日(木)

【第2回】6月8日(月)

・ 南校

【第1回】5月20日(水)

【第2回】6月9日(火)

・ 北校

【第1回】5月22日(金)

【第2回】6月12日(金)

※時間は、すべて午前10時～正午までとなります。

▼問い合わせ先

保険課 高齢者支援係

☎(56)9102

(中央校)

宇都宮市駒生町3337-1

☎028(643)3390

(南校)

栃木市神田町9-40

☎0282(22)5325

(北校)

矢板市矢板54

☎0287(43)9010



こころの相談

開催日＝6月23日(火)
 7月26日(日)
 相談時間＝午前9時～正午
 (1人あたり1時間)
 場所＝上三川いきいきプラザ
 共用相談室
 相談員＝カウンセラー
 ※事前予約が必要です。
 ▶問い合わせ先＝
 健康課 成人健康係
 ☎(56)9133

隣保相談

地域住民の生活上の相談、
 人権にかかわる相談に応じます。
 ▶日時＝6月13日(土)
 午前10時～正午
 ▶場所＝東館南集会所
 おのさき ようこ
 ▶相談員＝小野崎 洋子 相談員
 ▶問い合わせ先＝
 福祉課 福祉人権係
 ☎(56)9128

法律相談

日時＝6月21日(日)
 午前10時～午後1時(1人20分)
 場所＝上三川いきいきプラザ
 共用相談室
 相談員＝栃木県弁護士会弁護士
 申込期間(予約制)
 ＝6月1日(月)～19日(金)
 費用＝無料
 連絡先＝福祉課 福祉人権係
 ☎(56)9128 FAX(56)6868

心配ごと相談

日時＝毎週水曜日 午前9時～正午
 (第5水曜日、祝日を除く)
 場所＝上三川いきいきプラザ
 共用相談室
 内容＝日常生活上に生じる心配ごと、
 困りごとなど
 問い合わせ先＝
 上三川町社会福祉協議会
 ☎(56)3166

都市計画の構想の 縦覧及び公聴会の 開催について

●都市計画の構想
 宇都宮都市計画 都市計画
 区域の整備、開発及び保全の方
 針(宇都宮都市計画区域マス
 タープラン)
 ●対象となる区域
 上三川町を含む宇都宮都市
 計画区域の全部
 ●縦覧
 縦覧期間 6月23日(火)～
 7月7日(火)(土・日を除く)
 ▼縦覧場所＝県都市計画課、
 宇都宮土木事務所企画調査
 課及び上三川町都市建設課
 ※構想について意見がある方
 は縦覧期間中、公聴会で公述

人となる意思の有無を明記
 して、直接または郵送で意見
 申出書を提出してください。

●公聴会

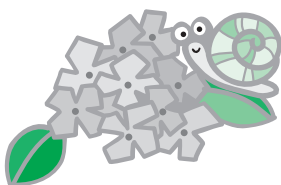
▼日時＝7月24日(金)午後6
 時30分～
 ▼会場＝上三川いきいきプラ
 ザ(2階大会議室)
 ※公述希望者がいない場合は
 公聴会を開催しません。傍聴
 を希望する方は、開催の有
 無について、あらかじめ次の
 問い合わせ先にご確認ください。
 ▼問い合わせ先＝
 県都市計画課
 ☎028(623)2465

県の施設をみる 「県民バス」参加者募集

▼日時＝7月23日(木)
 第1集合地：芳賀町役場
 (午前8時集合)
 第2集合地：上三川町役場
 (午前8時集合)
 第3集合地：栃木県庁
 (午前8時50分集合)
 ▼見学施設＝なかがわ水遊
 園・水産試験場、とちぎ健
 康・生きがいづくりセンター
 ▼対象＝宇都宮市、上三川町、
 市貝町及び芳賀町にお住ま
 いの方
 ▼定員＝50人
 ▼応募多数の場合抽選
 ▼申込方法＝104円の往復
 はがきの「往信用裏面」に、参

加者全員(1枚で2名まで)
 の①氏名、②住所、③電話番
 号、④年齢、⑤性別、⑥希望
 集合地を明記の上、お申し
 込みにください。

▼宛先＝〒320-8501
 栃木県庁 広報課
 県民プラザ室(住所不要)
 ▼申込期限＝7月2日(当日
 消印有効)
 ▼問い合わせ先＝
 県民プラザ室
 ☎028(623)3766



上三川北地域福祉センターカレンダー

開館時間＝午前8時30分～正午、午後1時～5時(●印は休館日)

日	月	火	水	木	金	土	日	月	火	水	木	金	土		
			●1	●2	3	4	5	6			1	2	3	4	
		7	●8	●9	10	11	12	13	5	●6	●7	8	9	10	11
		14	●15	●16	17	18	19	20	12	●13	●14	15	16	17	18
6	月	21	●22	●23	24	25	26	27	19	●20	●21	22	23	24	25
		28	●29	●30					26	●27	●28	29	30	31	

▶問い合わせ先＝☎(56)6685

