

上三川町は町村合併60周年を迎えました!!

昭和30（1955年）年4月29日、上三川町、本郷村、明治村が合併し、現在のの上三川町が誕生しました。今年度、町村合併60周年を迎える上三川町。その姿を様々な角度から、1年間に渡りご紹介いたします。第2回は、上三川町と公共施設です。町の各所に建てられた施設を紹介いたします。

上三川町役場

昭和28年の町村合併促進法を受けて、旧上三川町を含む河内郡南部町村でも合併の動きがありました。当初は本郷村、上三川町、明治村、吉田村、薬師寺村の一町四か村での合併案もありましたが、各町村民に対する調査などを受け、本郷村、上三川町、明治村の一町二か村で合併することが決まりました。



旧本郷村役場



旧上三川町役場



旧明治村役場



昭和34年5月 役場庁舎落成式

合併当初は明治26年に建設された旧上三川町役場庁舎をそのまま使用していましたが、事務業務や職員の増加に伴い、旧庁舎が手狭になったことから、昭和34年5月に新しい庁舎が建設されました。

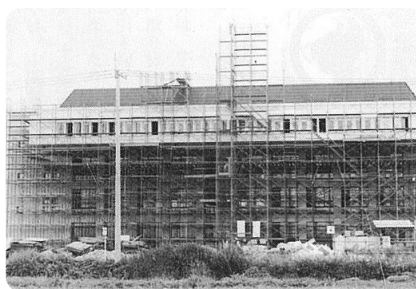


完成直後の役場庁舎

その後、およそ20年の時を経て、町の発展により庁舎が手狭になったこともあり、昭和55年の7月に現在のの上三川庁舎が建設されました。この庁舎は鉄筋コンクリート造り、地下1階地上4階、4階の北側と南側がつきだしているのが特徴の白い建物で、内部は各種業務が機能的に運営できるように、設計されました。



平成11年町民ホールにパソコン設置



建設中の役場庁舎



役場庁舎完成当時の執務室

中央公民館

中央公民館は昭和48年7月に開館し、現在に至るまで上三川町の教育と文化活動、町民の交流の場として利用されています。



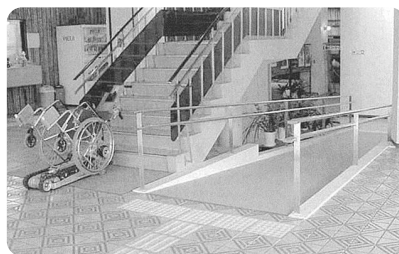
中央公民館の様子

開館当初は料理教室や民謡講座を開催するほか、結婚式など祝いの場として利用ができ、図書の貸し出しなども行っていました。



料理教室の様子

平成14年には館内にスロープと自動ドアを、1階に障害者用トイレを設置し、多くの人が利用できるよう整備されました。



館内に設置されたスロープ

公民館は講座やサークル活動とおして町民が自らを磨き、様々な人と交流することで、生きがいや心の豊かさを得、また個性や能力を伸ばすなど、生涯学習の実践の場となっています。

▼開館時間

(火～土)午前9時～午後9時
(日)午前9時～午後5時

▼休館日 毎週月曜日、毎月第3日曜日、年末年始、祝日(月曜が祝日の場合その翌日)

▼問い合わせ先 中央公民館

☎ 56 3510

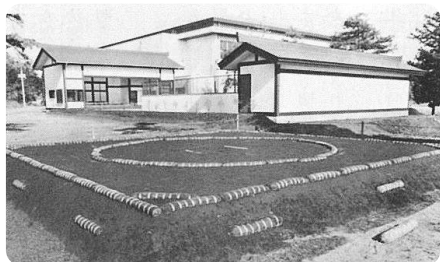
体育センター

体育センターは町民等の健康の維持増進と健全な育成を目的として、栃の葉国体が開催された昭和55年の3月に建設され、同年5月に開館しました。



始球式の様子

また、翌年には武道館や相撲場、弓道場などの武道施設が完成しました。



相撲場の風景(昭和56年当時)

体育センターにはアリーナ以外にもトレーニング室や卓球室があり、日々多くの人が利用しています。また隣接する富士山公園野球場やテニスコートも含め、週末は数々の大会等も開催されており、町民の誰もが気軽にスポーツ活動を楽しみ、健康・体力の維持増進とコミュニケーション活動の活性化を図れるよう、「生涯スポーツ活動の拠点」となっています。



完成直後の体育センター

▼開館時間

午前9時～午後9時

▼休館日

月曜(祝日の場合は午前9時から午後5時まで開館)・年末年始

▼問い合わせ先 体育センター

☎ 56 7328

図書館

郷土の文化発展の施設として待望されていた図書館と、町民の健康づくりのための総合的な保健サービスを行う保健センターが、前庁舎の跡地に昭和58年3月、同時に落成されました。

図書館は本の貸し出しだけでなく、町内の学校への貸出文庫や紙芝居、読み聞かせを行うほか、人形劇や工作会など各種イベントの開催、CDやDVDの貸し出しも行っていきます。



図書館外観

▼開館時間

(4月～9月)

午前9時30分～午後7時

(10月～3月)

午前9時30分～午後6時30分

▼休館日＝月曜(祝日の場合は開館)・年末年始・図書整理日

▼問い合わせ先＝図書館

☎(56) 7825

保健センターでは健康相談や乳幼児健診、予防接種などを行っていましたが、平成20年の上三川いきいきプラザ開館とともに機能が移転しました。現在は図書館の南館として、1階はイベントスペース、2階は適応指導教室オアシスに利用されています。



南館でのイベントの様子



図書館開架スペース

農村環境改善センター

農村環境改善センターは農村の生活環境の整備と向上をはかるために「農村総合整備モデル事業」の一環として昭和60年11月から利用開始された施設です。



改善センター

この施設には集会やスポーツが楽しめる多目的ホールをはじめ、農事研修室や調理実習室、和室などがあります。また、屋外には自由広場もあり、コミュニケーションの場として町民の方々が気軽に利用できる施設です。



多目的ホール

また、以前は町内児童館の合同クリスマスパーティーが行われたこともあり、最近ではかみのかわサンフラワー祭りが行われるなど各種イベントも行われ、町民のコミュニケーションの場として利用されています。



合同クリスマスパーティーの様子

▼開館時間

(火～土)午前9時～午後9時30分

(日・祝日)午前9時～午後5時

▼休館日＝月曜・祝日の翌日・年末年始

▼問い合わせ先

上三川町農村環境改善センター

☎(56) 4312

上三川いきいきプラザ

すべての町民が福祉の向上と健康の維持・増進を図るとともに、町民相互の交流の場とするために建設され、平成20年6月に開館した、あらゆる世代の健康維持増進を担う町保健福祉の拠点施設です。



上三川いきいきプラザ

建物の内部にはプールやマシニングム、浴室などの施設があり、平成24年にはサウナが設置され、平成25年には入館者数が延べ200万人を突破しました。



マシニングムの様子



プールの様子

▼開館時間

プール・マシニングム・エアロスタジオ
(月～金)午前9時30分～午後10時
(土・日・祝日)午前9時30分～午後9時30分
浴室・大広間・カラオケルーム
(月～金)午前9時30分～午後10時30分

※サウナは午前10時～午後9時30分
(土・日・祝日)午前9時30分～午後9時30分
※サウナは午前10時～午後8時30分

▼休館日 毎月1日(1日が土日祝日の場合は翌平日)・年末年始・メンテナンス休館

▼問い合わせ先

上三川いきいきプラザ

☎(57)0211

▼ホームページ

<http://kaminoikikiplaza.jp/>

老人福祉センター

老人福祉センターは高齢化社会に向かうことを考え、今後の福祉行政を進めていく上で高齢者の教養の向上、健康の増進、生活相談、病後のリハビリなどに配慮した幅広い事業を行うために昭和59年の6月に開館しました。



建設中の老人福祉センター

内部には教養・娯楽室や健康相談室、屋外にはゲートボール場があり、高齢者の方々が楽しく健康なひとときと生活を豊かな生きがいのあるものにするための施設として利用されています。



相談風景

上三川ふれあいの家ひまわり

平成20年6月に開館した上三川いきいきプラザに、老人福祉センターの機能が移転されたため、老人福祉センターはその役目を終えました。

老人福祉センターが廃止された後にその建物を利用して、障がい者の自立と社会参加を目指すとともに、その介護を行う家族等への支援を目的として、平成23年4月に町の障害福祉サービスの拠点である「上三川ふれあいの家ひまわり」が開所されました。



上三川ふれあいの家ひまわり

▼問い合わせ先

上三川ふれあいの家ひまわり

☎(38)6821

福祉課 福祉人権係

☎(56)9128