

# お知らせ版



## ○住民生活課より

### 布類・資源ゴミの分別にご注意!!

資源ごみの回収日に収集できる布類は、シャツやトレーナーなどの衣類と、てぬぐいやタオルなどの小さな布類に限られます。

布団、枕、毛布、カーテンなど、粗大ゴミに分類されるようなものなどは資源ごみとなりませんのでご注意ください。

なお、ゴミの分類で分からないことは、住民生活課までお問い合わせください。

### ▼問い合わせ先

住民生活課 生活環境係

☎ 9131



### ごみの安定かつ適正な処理に向けた取り組み

町内から排出されるごみについては、宇都宮市に委託をして広域的に処理をしています。将来にわたりごみを安定的に処理し、快適な住民生活を維持するため、新たな最終処分場を計画的に整備することとなり、本町としても宇都宮市とともに整備に向けて取り組んでいるところです。

### ●ごみ処理の現状

現在、町から1年間に出るごみ・資源物の約8千6百トン、クリーンパーク茂原で処理・資源化されています。その後に出てくる焼却灰など約1千トンをエコパーク板戸（宇都宮市板戸町）に埋め立て処分しています。

### ●整備の必要性

エコパーク板戸は、平成16年度から埋め立てを開始し、計画的な埋め立て処分を行っており、当初の計画通り平成30年度で満杯になる予定です。

それ以降もごみを安定的に処理し、町民の皆さんが快適に暮らせるよう、エコパーク板戸に代わる最終処分場を整備する必要があります。

現在、専門家の意見を聴取しながら自然環境や地形・地質などに関する調査を行い、新最終処分場建設候補地の適地調査の選定を行っています。

### ●新最終処分場の施設整備

新最終処分場の整備にあたっては安全に万全を期した施設を整備いたします。  
・施設の種類管理型一般廃棄物最終処分場

今月の納期  
納期限 6月30日(月)

町県民税…第1期  
連絡先=税務課 納税係  
☎ 56 9121

### 今月の休日納税相談

日時=6月29日(日)  
午前 8時30分～  
11時00分  
場所=1階 税務課窓口  
連絡先=税務課 納税係  
☎ 56 9121

### 上三川町 交通事故発生状況

	3月	4月
件数	9件	13件
負傷者数	11人	13人
死者数	0人	1人

## ○福祉課より

### 「動く知更相」の開催

療育手帳の再判定及び相談を巡回して行う「動く知更相」が開催されます。

▼日時=8月8日(金)  
午前10時～

▼場所=下野市ゆうゆう館

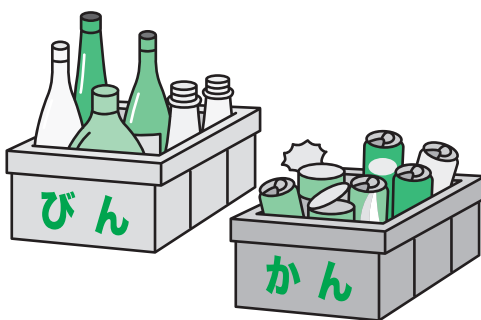
▼内容=①療育手帳の再判定等、②その他生活相談等

▼申込期限=7月8日(火)

### ▼問い合わせ先

福祉課 福祉人権係

☎ 9128



・埋め立てる物=家庭から出たごみを焼却した後の焼却灰、陶磁器くずなどの不燃残さなど

・面積=5ヘクタール以上

・埋め立て容量=約29万立方メートル

・埋め立て期間=15年間

### ▼問い合わせ先

住民生活課 生活環境係

☎ 9131



○健康課より

子どもの料理コンクール  
参加者募集

栃木県食生活改善推進団体  
連絡協議会では子どもの料理  
コンクールの参加者を募集し  
ています。

▼応募資格Ⅱ町内の小学4・

5・6年生で2次審査に参  
加できる人

(個人もしくは2人組で応募し  
てください。※1人が小学4〜  
6年生であれば、友達同士や  
兄弟姉妹でも応募できます。)

▼1次審査Ⅱ書類審査となり  
ます。最優秀作品を2次審  
査に推薦します。

▼2次審査Ⅱ9月6日(土)

実際に料理を作っていただ  
きます。(場所は宇都宮市)

▼テーマⅡ『主食、主菜、副菜の  
そろったワンプレートメニュー』

▼メニューのポイントⅡ

・主食、主菜、副菜がそろっ  
ているか。

・野菜がたくさん入っているか。  
・1時間以内で作れるか。

(白飯の炊飯時間は除く)

・身近で一般的に買うことが  
できる材料を使っているか。

▼申込方法Ⅱ応募用紙に写真  
を貼り付けて、各小学校また  
は町役場健康課に提出してく  
ださい。応募用紙は各小学校  
と町役場健康課にあります。

▼締め切りⅡ7月11日(金)

▼問い合わせ先Ⅱ

健康課 成人健康係

☎(56) 9133

減塩でもこんなに美味しい!  
高血圧予防コース  
元気アップ栄養教室参加者募集

▼対象Ⅱ町内にお住まいの40

歳〜74歳の人

▼定員Ⅱ先着25名

▼日程Ⅱ6月20日(金)

▼時間Ⅱ午前9時30分〜午後

1時30分

▼場所Ⅱ上三川いきいきプラ

ザ 中会議室・栄養指導室

▼費用Ⅱ500円

▼内容Ⅱ上三川町食生活改善  
推進員による調理実習、会  
食、管理栄養士・保健師によ  
るミニ講話

▼申込方法Ⅱ電話でお申し込  
みください。

▼問い合わせ先Ⅱ

健康課 成人健康係

☎(56) 9133

平成26年度「健康診査受診券・  
がん検診等無料クーポン券」のお知らせ

6月下旬に平成26年度健康診査受診券、がん検診等無料クーポン券を下記の対象年齢の人にお送りします。7月からスタートする町の健康診査(集団健診及び個別健診)を受診する際に必要です。お手元に届きましたら内容をご確認ください。年に1回は健康診査を受けましょう!

<対象の人>

●受診券:平成26年度はうす黄色です

男性:40~75歳 女性:20~75歳(平成27年3月31日時点年齢)

●がん検診無料クーポン券(平成26年4月1日時点年齢)

【大腸がん検診】

下記に該当する男女

40歳・45歳・50歳・55歳・60歳

【乳がん検診】

40歳の女性

【子宮がん検診】

20歳の女性

●肝炎ウイルス検診無料クーポン券(平成27年3月31日時点年齢)

40・45・50・55・60・65歳で肝炎ウイルス検診を受診したことがない人

▶問い合わせ先=健康課 成人健康係

☎(56) 9133

元気いっぱい!!  
赤ちゃんボランティア募集

町では、町内の中学生・高校生を対象に実施するサマースクールの中で、「赤ちゃんふれあい体験」を行います。

学生が赤ちゃんとおふれ合う

ことで、育児の楽しさや大変さ  
を実感し、命の大切さや家族に  
大切に育てられたことを知る  
機会につながっています。中高  
生とのふれ合い体験にご協力  
いただける赤ちゃんを募集し  
ます。

▼日時Ⅱ8月5日(火)午後1

時15分〜2時(受付:午後

1時〜)

▼場所Ⅱ上三川いきいきプラ

ザ 保健センター

▼募集人数Ⅱ生後3か月〜10

か月くらいの赤ちゃんを保

護者20組

▼申込期限Ⅱ7月25日(金)

▼問い合わせ先Ⅱ

健康課 母子健康係

☎(56) 9132

▼受付期間Ⅱ6月2日(月)〜

16日(月)(日曜日、土曜日及

び祝日を除く。)

▼家賃月額Ⅱ

下町第一(3DK) 12、4

00〜24、300円

※入居者の年収等により決ま

ります。

※入居には、家賃の3か月分の  
敷金が必要です。

▼問い合わせ先Ⅱ

都市建設課 管理係

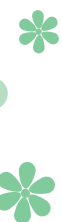
☎(56) 9146

○都市建設課より  
町営住宅入居者募集

▼募集住宅Ⅱ

下町第一町営住宅 3DK

1戸



○上下水道課より

**快適で安全な生活を送るため  
上・下水道へ接続を**

《上水道のスズメ》

水は飲み水としてだけでなく、炊事や洗濯、お風呂、水洗トイレ等で使用するなど、私たちの毎日の暮らしを支えるとても大切なものです。

上三川町の水道は、地下50〜170mのところにある良質な地下水を水源としています。くみあげられた地下水は水道水としての安全を確保するため、定期的な水質検査を行い、適切な管理のもとでも安全な水をみなさまにお届けしています。

水は毎日使い続けるものですので、安心・安全な町上水道への加入をおすすめします。

《下水道のスズメ》

下水道は、みなさまの健康で快適な生活を確保するとともに、河川や農業用排水路の水質をきれいに保つためにはなくてはならない施設です。下水道に接続することにより、河川の水やまちがきれいになります。また、放流水はきれ

いな水質を確保するために毎月検査を行っています。

炊事や洗濯、お風呂、水洗トイレなどの排水は日常生活で必ず発生するものです。良好な生活環境を保つためにも、町下水道への加入をおすすめします。

▼問い合わせ先

上下水道課

業務係

☎(56) 9168

上水道係

☎(56) 9169

下水道係

☎(56) 9144

**「おいしいな だいじなお水」**

6月1日(日)から7日(土)までの1週間は「第56回水道週間」です。一人ひとりが節水を心がけ、安全で良質な町上水道を正しくご利用ください。

町上水道の新設や改造等は、町指定の給水装置工事業者でなければ工事を行うことができません。工事を行う際には、指定工事業者に直接ご依頼ください。指定工事業者の名簿は上下水道課にございます。また、町ホームページでも確認ができます。



**上三川町放課後学習サポート事業  
学習支援ボランティアを募集します**

上三川町では、子ども一人ひとりの学力や学習意欲の向上をめざし、中学生の放課後の学習を支援する「放課後学習サポート事業」を実施します。本事業にご協力いただける熱意ある方(大学生・退職された先生、地域の方々等)を、学習支援ボランティアとして募集しています。教員免許は不要です。

だけの熱意ある方で長期間可能な方。

▼旅費・報酬なし

▼応募方法 上三川町放課後学習サポート事業学習支援ボランティア登録票に必要事項を記入し提出してください。なお登録票は、生涯学習課窓口のほか、町ホームページでもダウンロードできます。

▼開催場所 上三川町立図書館(南館又は視聴覚室)

▼期間 平成26年8月1日(金)〜平成27年3月1日(日)の土日祝日

※なお、夏季・冬季休業中は平日も開設します。詳細な開設日については、後日決定いたします。

▼開催時間 平日 午後2時〜午後6時30分まで  
土日祝 午後2時〜午後5時まで

▼お問い合わせ先

上下水道課 業務係

☎(56) 9168

▼対象者 18歳以上の方で、本事業にご協力いただける。

▼お問い合わせ先

生涯学習課 生涯学習係

☎(56) 9159

ついでには、上下水道課へお問い合わせください。

▼お問い合わせ先

上下水道課 業務係

☎(56) 9168

**住基ネット(住民基本台帳ネットワークシステム)の休止について**

住基ネットの機器更新作業のため、6月11日(水)は終日、住基ネットが休止となります。これに伴って、住基ネットを用いた住民票の広域交付、住基カードに関する諸手続きなどができな

くなります。

ご不明な点などございましたら、住民生活課総合窓口係までご連絡ください。

▼お問い合わせ先

住民生活課 総合窓口係

☎(56) 9125

○議会事務局より

議会を傍聴しませんか

議会定例会は、6月2日(月)から開会となります。

議会では、町の重要な施策や、皆さんの身近な問題が審議されます。傍聴される方は、当日役場庁舎4階議会事務局で、備え付けの用紙に住所・氏名などをご記入の上、担当者の指示に従ってご入場ください。車いすでも傍聴できます。

なお、日程等は町のホームページをご覧いただくか、議会事務局にお問い合わせください。

▼問い合わせ先

議会事務局  
☎56 9162



○農業委員会より

農業者年金現況届受付

現況届は、農業者年金受給者が引続き年金を受ける資格があるかどうかについて、年一回確認するためのものです。農業者年金基金より送付された現況届の「受給権者」欄に、住所・氏名を自署して提出してください。

▼提出先 役場3階 農業委員会事務局

▼期間 6月2日(月)～6月20日(金)

▼問い合わせ先

農業委員会事務局  
☎56 9166

○その他機関より

農村改善センターを利用してみませんか

改善センターは、農村経営や生活の改善合理化、あるいは地域の皆さんの健康増進とコミュニケーションを深める場所です。施設には、多目的ホールや会議室、和室、調理実習室、研修室等があります。余暇活動や交流の場として利用されています。皆さんも利用してみませんか。開館時間等は次のとおりです。

▼開館時間 火曜日～日曜日

午前9時～午後9時30分

ただし日曜日・祝日は午後5時まで

史跡めぐり

「大洗町の史跡を訪ねて」

- ▶見学先＝大洗磯前神社、願入寺ほか
  - ▶日時＝6月24日(火)午前8時30分 役場出発
  - ▶費用＝3,000円(昼食代・写真代等)
  - ▶定員＝34人(先着順)
  - ▶受付期間＝6月9日(月)～13日(金)午前8時30分～午後5時15分
- 生涯学習課へ電話でお申し込みください。定員になり次第、キャンセル待ちになります。

▶問い合わせ先＝  
生涯学習課 生涯学習係  
☎56 9159

▼休館日 月曜日、12月29日(翌1月3日)

▼利用できる方 町民及び町内に勤務している者

▼利用料 有料(詳細は、お問い合わせください。)

▼申込方法 一ヶ月前から窓口にて申請

▼問い合わせ先

上三川町農業公社  
☎56 4312

平成26年度  
税務職員採用試験

税務署や国税局で税務職員(国家公務員)を募集します。

▼受験資格

- ①平成26年4月1日において高校又は中等教育学校を卒業した日の翌日から起算して3年を経過していない者及び平成27年3月までに高校又は中等教育学校卒業見込みの者
  - ②人事院が上記①に掲げる者に準ずると認める者
- ▼試験の程度 高等学校卒業程度

▼申込方法等

「インターネット申込み」

受付期間 6月23日午前9時～7月2日受信有効

「郵送又は持参申込み」

提出先 希望する第1次試験地を管轄する人事院各地方事務局

受付期間 6月23日～26日

▼試験日

第1次試験 9月7日

第2次試験 10月16日～24日

日のいずれか指定する日

▼問い合わせ先

インターネット申込みに関すること  
人事院人材局試験課

☎03(3581)5311  
内線2332

●右記以外に関すること

関東信越国税局人事第二課  
試験係

☎048(600)3111  
内線2097



平成26年4月1日以降、「領収証」等に係る印紙税の非課税範囲が拡大されています

事業者の皆様が平成26年4月1日以降に作成する領収証やレシートなどの「金銭又は有価証券の受取書」に係る印紙税については、記載された受取金額が5万円未満のものについて非課税となります。

平成26年4月1日以降、領収証等を作成する際には、受取金額を確認の上、納付する印紙税額に誤りのないようご注意ください。

▼問い合わせ先

宇都宮税務署法人課税第一部門  
☎028(621)2151



全国一斉「子ども的人権110番」電話相談開設

宇都宮地方方法務局と栃木県人権擁護委員連合会では、子どもをめぐる様々な人権問題を

積極的に取り組むことを目的に、左記期間を全国一斉「子ども的人権110番」強化週間として、「いじめ」、いやがらせ、強制・強要、暴行・虐待等様々な子どもの人権問題を巡る相談に応じますので、お気軽にご相談ください。

▼期間

6月23日(月)～29日(日)

▼時間

午前8時30分～午後7時まで

(土・日は午前10時～午後5時まで)

▼問い合わせ先

宇都宮地方方法務局  
栃木県人権擁護委員連合会  
「子ども的人権110番」  
☎0120(007)110  
全国共通番号(フリーダイヤル)



高次脳機能障害  
巡回相談のお知らせ

交通事故や脳卒中等による脳の損傷が原因で、新しいことが覚えられない、単純なミスが多くなる、感情のコントロールがうまくいかない等の症状でお困りの方の保健・福祉相談です。

▼日時

7月23日(水)

午前1時30分～午後3時30分

▼場所

下野市ゆうゆう館

▼定員

3から4名(要予約)

▼相談料

無料

▼申込期限

7月16日(水)

▼問い合わせ先

とちぎリハビリテーションセンター・発達・高次脳機能障害支援課  
☎028(623)6114

平成26年度介護支援専門員実務研修受講試験の案内書(申込書)を配布します。受験を希望される方は、お近くの配

布場所までお越しください。

▼試験日時

10月26日(日)

午前10時～正午

▼試験会場

第1会場

宇都宮大学(峰キャンパス)

第2会場

とちぎ健康の森

▼受験案内書配布期間

6月9日(月)～7月9日(水)

▼試験申込受付期間

6月23日(月)～7月9日(水)

▼試験申込方法

7月9日当日消印有効

▼申込方法

試験案内書に同封の封筒で簡易書留にて送付

▼受験料

7,700円

▼配布場所

栃木県庁(保健福祉部高齢対策課)、とちぎ福祉プラザ、各市役所・町役場(介護保険担当窓口)、各健康福祉センター、栃木県シ

ルバー大学校各校、とちぎ健康の森総合受付(土・日・祝日も配布)

▼問い合わせ先

社会福祉法人

とちぎ健康福祉協会事業部

事業企画課

☎028(650)5587

働く人のメンタルヘルス  
相談のお知らせ

職場におけるストレス及びメンタルヘルスの不調を抱える方等に対し、産業カウンセラーが無料でカウンセリングを行います。

▼日時

6月13日(金)

7月11日(金)

8月8日(金)

午後1時30分～4時30分

▼場所

栃木県庁河内庁舎宇都宮労政事務所

(宇都宮市竹林町1030-2)

▼対象者

①労働者及び使用者

②求職者

③メンタルヘルス不調等の理由により既に退職している方

④メンタルヘルスの不調を抱える方の親族・同僚・上司等

▼その他

相談希望日の3日前(土日祝日は除く)までに

ご予約ください。予約の受付

時間は平日午前8時30分～

午後5時15分です。

▼問い合わせ先

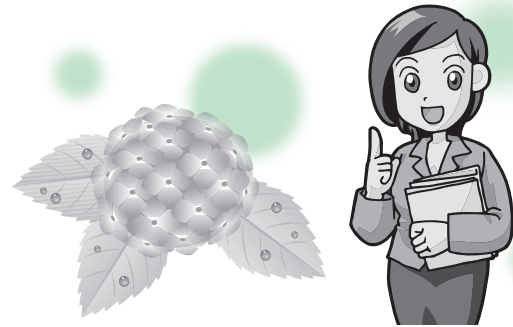
栃木県宇都宮労政事務所

☎028(626)3053

## 学童クラブ 指導員募集の お知らせ

上三川町の学童クラブでは、指導員として働いてくださる方を募集しています。

- ▶ 募集クラブ＝  
 明治小学童クラブ(大山558-8)  
 坂上小学童クラブ(坂上小学敷地内)
- ▶ 募集人数＝若干名
- ▶ 資格＝子育て経験者もしくは保育士又は教育資格のある方(資格を満たさない場合でも相談に応じます)
- ▶ その他＝詳しくは学童クラブまで
- ▶ 問い合わせ先＝  
 明治小学童クラブ  
 ☎(52)2889又は☎080(8810)2777  
 (平日午後2時～6時30分まで)  
 坂上小学童クラブ  
 ☎090(8300)8890  
 (平日午後3時～6時まで)  
 又は☎090(3802)0572(菅沼)  
 (平日午前10時～午後6時まで)



### 栃木県育英会奨学生募集

公益財団法人 栃木県育英会では、平成26年4月に高等学校(中等教育学校の後期課程及び特別支援学校の高等部を含む)、又は、修業年限2年以上の専修学校高等課程に在学している人を対象に奨学生を募集します。

- ▼ 募集期限＝  
 6月20日(金)まで
- ▼ 貸与金額＝  
 国立 18,000円  
 私立 30,000円

▼ 願書配布先＝5月中旬に県内高等学校、市町教育委員会、県教育事務所、県民センター、県民相談室等に配布します。

▼ 問い合わせ先＝

(公財)栃木県育英会事務局  
 ☎028(623)3459



### 放送大学10月生募集の お知らせ

放送大学では、平成26年度第2学期(10月入学)の学生を募集中です。

放送大学はテレビなどの放送やインターネットを通して学ぶ通信制の大学です。

心理学・福祉・経済・歴史・文学・自然科学など、幅広い分野を学べます。

出願期間は8月31日まで。資料を無料で差し上げています。

▼ 問い合わせ先＝

放送大学栃木学習センター  
 ☎028(632)0572

### 県の施設をみる 「県民バス」参加者募集

▼ 日時＝7月17日(木)

第1集合地：芳賀町役場  
 (午前8時集合)

第2集合地：上三川町役場  
 (午前8時集合)

第3集合地：栃木県庁  
 (午前8時50分集合)

※第1～第3いずれの集合地から参加するかを、往復はがきに記入してください。



▼ 見学施設＝日光田母沢御用邸記念公園、林業センター  
 ▼ 費用＝1,080円(昼食代として)

▼ 対象者＝宇都宮市、上三川町、市貝町及び芳賀町にお住まいの方

▼ 定員＝50人

※応募多数の場合は抽選

▼ 申込方法＝往復はがき(104円)に、参加者全員(1枚で2人まで)の住所・氏名・電話番号・年齢・希望集合地を記入の上、申し込んでください。

〒320-8501

県広報課県民プラザ室

(住所不要)

▼ 申込期限＝

6月27日(当日消印有効)

▼ 問い合わせ先＝

県民プラザ室

☎028(623)3766

### 栃木県シルバー大学校 第36期生の募集

栃木県シルバー大学校は、高齢者の健やかで生きがいのある人生を支援するとともに、地域活動実践者の養成を目指しています。

- ▼募集内容 栃木県シルバー大学校第36期生
- ・中央校(水曜コース・木曜コース)
- ・南校(金曜日)
- ・北校(火曜日)
- ▼学習時間 概ね週1回1日4時間
- ▼学習年限 2年間
- ▼授業料等 授業料年額18,500円、資料代年額2,050円
- 授業教材費や自治会費・クラブ活動・交通費等は自己負担です。
- ▼応募資格 60歳以上(平成27年3月31日現在)で県内在住の方
- ・地域活動を実践している、又は、地域活動に意欲がある方
- ・第25期生(平成17年度)以降のシルバー大学校を卒業し

ていない方

※50歳(平成27年3月31日現在)〜60歳未満の方でも他の要件を満たし、町長の推薦があれば応募できます。

▼応募期間 6月1日(日)〜6月30日(月)

※郵送の場合は、6月30日(月)の消印有効

なお、町に提出する場合は、土日の閉庁日は受付していません。

▼入学願書の配布・提出先 保険課高齢者年金係又は入学を希望するシルバー大学校

▼学校説明会 中央校 6月9日(月)

南校 6月11日(水)

北校 6月13日(金)

※時間は、すべて午前10時〜正午までとなります。

▼問い合わせ先 中央校

028(643)3390

南校

0282(22)5325

北校

0287(43)9010

### とちぎ子どもの 未来創造大学 スタートアップ講座

小学校4年生から中学校3年生までの子どもたちが、大学・県の研究機関・企業などで学べる「とちぎ子どもの未来創造大学」が開校します。

▼日時 7月12日(土)午後1時〜3時30分

▼場所 栃木県総合文化センターメインホール(宇都宮市本町1-8)

▼内容 与ちぎ子どもの未来創造大学ガイダンス及び宇宙飛行士山崎直子さんの講演

▼対象 小学校4年生から中学校3年生及び保護者

▼定員 1,500名(先着順)

▼参加費 無料

▼問い合わせ先 与ちぎ子どもの未来創造大学実行委員会事務局

(栃木県教育委員会事務局生涯学習課)

028(623)3408

### いきいきウォークラリー

▼開催日時 6月7日から毎週土曜日

午後7時から午後9時まで

▼開催場所 上三川いきいきプラザのウォーキングコース(1周1,100m)

▼参加料 一般:250円

(いきいきクラブ会員は無料)

当日、午後6時30分〜午後8時まで、上三川いきいきプラザ南側駐輪場にて受付を行います。

さらに、毎回3周以上歩いた方には、上三川いきいきプラザ入浴券をプレゼントします!

(その他、周回スタンプカードの枚数に応じても賞品がもらえます)

▼問い合わせ先

いきいきクラブ代表 伊澤

090(3213)7728

上三川いきいきプラザ

0211

生涯学習課 スポーツ係

056 9170

### とちぎの ヘルシーグルメ 大募集!

「おいしさ」「健康」「地産地消」をキーワードに、料理コンテスト「とちぎのヘルシーグルメ選手権」を開催します。募集する部門は、「飲食店部門」「社員食堂部門」「弁当部門」「新たな郷土の食部門」の4部門です。

料理が大好きな県民の皆さん、ぜひ参加してみてくださいか?

▼応募締切 6月30日(月)(必着)

▼問い合わせ先

栃木県南健康福祉センター

0285(22)1509



### こころの相談

開催日=6月24日(火)  
 7月27日(日)  
 相談時間=午前9時~正午  
 (1人あたり1時間)  
 場所=上三川いきいきプラザ  
 共用相談室  
 ※事前予約が必要です。  
**▶問い合わせ先=**  
 健康課 成人健康係  
 ☎(56)9133

### 隣保相談

地域住民の生活上の相談、  
 人権にかかわる相談に応じます。  
**▶日時=**6月14日(土)  
 午前10時~正午  
**▶場所=**東館南集会所  
**▶相談員=**小野崎 洋子 相談員  
**▶問い合わせ先=**  
 福祉課 福祉人権係  
 ☎(56)9128

### 法律相談

日時=6月15日(日)  
 午前10時~午後1時(1人20分)  
 場所=上三川いきいきプラザ  
 共用相談室  
 相談員=栃木県弁護士会弁護士  
 申込期間(予約制)  
 =6月2日(月)~13日(金)  
 費用=無料  
 連絡先=福祉課 福祉人権係  
 ☎(56)9128 FAX(56)6868

### 心配ごと相談

日時=毎週水曜日 午前9時~正午  
 (第5水曜日、祝日を除く)  
 場所=上三川いきいきプラザ  
 共用相談室  
 内容=日常生活上に生じる心配ごと、  
 困りごとなど  
**問い合わせ先=**  
 上三川町社会福祉協議会  
 ☎(56)3166

### 平成26年度調理師試験

調理師試験を次のとおり実施します。

なお、受験には、2年以上の調理業務など実務経験が必要です。

▼試験日時=8月6日(水)午前9時30分~正午  
 ▼試験会場=宇都宮短期大学  
 附属高等学校  
 (宇都宮市睦町1-35)

▼受付期間=6月18日(水)~20日(金)

▼問い合わせ先=

県南健康福祉センター  
 (小山市犬塚3-1-1)  
 ☎0285(22)4235

### 平成26年度の労働保険 年度更新のお知らせ

平成26年度の労働保険年度更新の申告・納付時期は6月2日~7月10日となります。労働保険料の算定は、平成25年4月1日~平成26年3月31日までに支払った賃金総額に保険料率を乗じて得た額となります。

詳しくは、栃木労働局労働保険徴収室、労働基準監督署もしくは公共職業安定所にお問い合わせください。

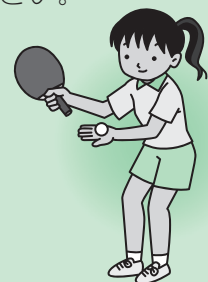
▼問い合わせ先=

栃木労働局総務部労働保険徴収室 適用第一係  
 ☎028(634)9113

### いきいきクラブ上三川からのお知らせ

## ラージボール卓球交流会

- ▶日時=6月18日 午前9時~
- ▶場所=上三川町体育センター
- ▶参加資格=40歳以上の方
- ▶参加申込=参加申込書に必要事項を記入の上、6月10日までに体育センターまで申し込んでください。
- ▶参加費=300円



▶問い合わせ先=いきいきクラブ上三川事務局 ☎(57)2400

### お詫びと訂正

広報かみのかわ5月号においてお知らせした内容に、次の通り誤りがありました。訂正してお詫びします。

○本紙折込「上三川町チャレンジャー2014イベント」一覧(実行委員会メニュー)の枠下

(誤)※チャレンジャーに参加された方は、当日(午前9時~午後9時まで)上三川いきいきプラザのお風呂が無料でご利用できます。

(正)※チャレンジャーに参加された方は、当日(午前9時30分~午後9時まで)上三川いきいきプラザのお風呂が無料でご利用できます。