

ふれあい朝市

- ▼日時=9月23日(日)午前7時～
- ▼場所=上三川町いきいきプラザ南側多目的広場
(雨天時は役場北側車庫)
先着200名様にお買い物券を配布します。

【出店者募集中】

商店の方だけでなく、農家(野菜の販売など)や一般の方(フリーマーケットなど)の参加も大歓迎です。

▼問い合わせ先=上三川町商工会

☎(56)2206 FAX(56)0711

むかしなつかし館まつり

- ▼日時=10月14日(日)
午前10時～午後2時
- ▼場所=むかしなつかし館内および広場
※9月中旬より前売券(400円)発売開始。
当日券は500円になります。
- ▼問い合わせ先=むかしなつかし館
☎(57)2335 FAX(56)0711

『Eco-FASHIONA 2012』

環境にやさしい暮らしや森林の大切さについて楽しみながら学べるイベントです。

- ▼日時=10月6日(土)、7日(日)
午前10時～午後4時
- ▼場所=わくわくグランディ科ラウンド
- ▼内容=ゲーム、リサイクル工作木工工作、クリーンエネルギー自動車展示、試乗、飲食物・林産物の販売、ステージイベント
- ▼入場料=無料
- ▼問い合わせ先=

エコ・モリフェア実行委員会事務局
(県地球温暖化対策課)
☎028(626)3297

2012とちぎ動物愛護フェスティバル開催

動物×クイズ大会、一日獣医さん体験コーナーなど、たくさん催し物があります。

- ▼日時=9月23日(日)
午前10時～午後3時まで
- ▼会場=栃木県動物愛護指導センター(宇都宮市今宮4-7-8)
- ▼問い合わせ先=

栃木県動物愛護指導センター
☎028(684)5458

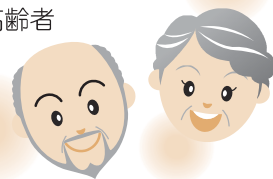
やっぱり木が好き もくもくまつり2012

～ろまんちっく村で木と遊ぼう!～

- ▼日時=9月30日(日)
午前9時30分～午後3時30分
- ▼会場=ろまんちっく村「にぎわい広場」
(宇都宮市新里町内254)
- ▼内容=チェーンソーカービングショー・木のポウリング大会・親子丸太切り・親子コースター作り・木片の無料配布・苗木の無料配布など
- ▼問い合わせ先=とちぎ木材フェスティバル実行委員会
☎028(652)3687

平成24年度 敬老会

- ▼日時=9月14日(金)午前10時 開会
 - ▼場所=上三川町体育センター
 - ▼対象者=75歳以上の高齢者
 - ▼問い合わせ先=
- 保険課
高齢者年金係
☎(56)9129



「地域づくり 交流ワールド・カフェ」を 開催します

「カフェ」のようにリラックスした雰囲気の中で、地域づくりについて話し合い、交流を深めてみませんか?地域づくり活動をされている方も、これから始めてみたい方も、歓迎です。

- ▼日時=10月3日(水)
午後1時15分～5時
- ※終了後、懇親会があります。(希望者のみ、会費500円)
- ▼会場=栃木県庁東館4階講堂
- ▼講師=岡崎エミ氏(Emiko Okazaki)
- ▼対象=地域づくり団体の方、地域づくりに関心のある方
- ▼定員=100名
(定員を超えた場合は抽選)
- ▼内容=地域づくりに関するワークショップ(ワールドカフェ形式)
※ワールドカフェとは、少人数で自由に対話し、メンバーの組み合わせを変えながら話し合いを発展させていく形のワークショップ。
- ▼申込締切=9月14日(金)
- ▼申し込み、問い合わせ先=

栃木県総合政策部
地域振興課
☎028(626)2299

催し物情報

婚カツパーティー 出逢いのレシピ



～町内バスツアー～



- ▼日時=9月23日(日)午前10時～5時30分頃
- ▼集合場所=日産ゲストホール
(日産自動車(株)栃木工場敷地内)
- ▼参加資格=25歳～35歳くらいの独身男女
- ▼募集人数=男女各18名
(男性の受け付けは締め切りました)
- ▼参加料=男性5,000円、女性3,000円
(当日ご持参ください)
- ▼内容=バスに乗って町内を巡る。料理・農業体験等
- ▼申し込み=上三川町商工会ホームページをご利用になるか、上三川町商工会に来館し(代理可)、専用の申込用紙にご記入の上、申し込みください。
※電話での申し込みはできませんのでご了承ください。
- ▼受付時間=午前9時～午後5時(土・日・祝日及び正午～午後1時を除く)
- ▼問い合わせ先=上三川町商工会青年部 ☎(56) 2206
<http://kaminokawa.shokokai-tochigi.or.jp/>

町文化祭(10月19日～21日)に参加しませんか?

ジャンル	内容	日時	会場
ダンスパーティー	一般の方の参加も大歓迎です。	10月20日(土) 午後7時～	中央 公民館
歌謡祭	一般出場者募集	10月20日(土) 午前9時～	
音楽祭	合唱、ピアノ、楽器演奏などの発表。参加賞もあります。	10月21日(日) 午前9時～	
芸能・舞踊	民謡・吟詠・舞踊など。	10月21日(日) 午前11時30分～	
美術展	油絵、日本画、彫刻など。50号以内。高校、大学生も可。	10月19日(金)～21日(日) (※搬入は10月18日(木) 午後1時～8時まで)	体育 センター
文芸	短歌・俳句・川柳(3句まで) 詩、創作など。		
書道	全紙以内。表装または額装し釈文をつける。		
自由展示コーナー	みなさんの趣味の作品を展示するコーナーです。		

- ▼参加募集=町内を中心に活動する文化団体やグループなど、個人参加も歓迎。一日のみも可。
- ▼参加申込=必ず事前に事務局まで連絡ください。9月18日(火)まで。
- ▼問い合わせ先=文化祭運営委員会事務局
(生涯学習課 生涯学習係内) ☎(56) 9159

今月のキャンペーン

七五三パック20%OFF

3・5才パック 最大¥9,960割引 | 7才パック 最大¥10,960割引

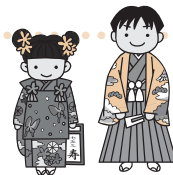
- 特典① ドレス・タキシード前撮無料
- 特典② 携帯待受・フォトカードプレゼント
- 特典③ 家族・兄弟の追加撮影+¥2,100
- 特典④ 足袋・千歳飴袋(おもちゃ入り)プレゼント
- 特典⑤ 得々クーポン(総額¥16,890分)プレゼント

土日祝日の割増料金はありませぬ

お直し無料でぴったり着られます

外出パックの着物返却は翌日でOK

スタジオ内の携帯・カメラ撮影OK



※要予約・9月30日までに撮影の方



スタジオ記念写真は
家族の絆・一生の宝物

有限会社 **鶴見写真館**

上三川町しらさぎ1-38-2
TEL 0285-56-0125・5196
9:00～18:30 木曜定休

詳しくは