

お知らせ版



お知らせ版

上三川町戦没者追悼式を実施します

先の大戦において亡くなられた七七四御霊を鎮めるため、追悼式を実施します。

▼日時 5月17日(火)午前10時

▼場所 中央公民館大ホール

▼問い合わせ先 福祉課 福祉人権係

☎ 9128

上三川町ふるさと人材育成奨学基金 奨学生募集

優秀な学力、素質を持ちながら経済的理由により、就学困難な大学生等に対し、奨学金を給付します。応募資格や応募手続き等詳しくは、下記の問い合わせ先まで。

▼募集予定人員 若干名

▼奨学金給付額 年額200,000円

(返済の義務はありません、1回限り)

▼応募期間 5月6日(金)～31日(火)まで

▼問い合わせ先 教育総務課 学校教育係

☎ 9156

カラスなど駆除の実施について

カラスなどによる農作物への被害を防止するため、有害鳥獣の駆除を実施します。駆除は銃器を使用して行いますので、ご理解ご協力くださるようお願いいたします。

▼日時 5月28日(土)・29日(日) 午前7時～午後6時

▼実施場所 上三川町内全域

▼対象鳥獣 カラスなど

▼問い合わせ先 産業振興課 農産園芸係

☎ 9138

野鳥はペットではありません

メジロやオオルリなどの野鳥をかわいらしいから手元で飼いたいというのは、自由に生きる権利を奪う許されない考え方です。

許可なく野鳥を捕ったり、飼ったりすることは、法律で禁止されています。絶対にやめましょう。

▼問い合わせ先 県東地区野生鳥獣捕獲・飼養連絡会

県東環境森林事務所

産業振興課 農産園芸係

☎ 9138

町営住宅入居者募集

▼募集住宅 愛宕町営住宅3DK 2戸
下町第一町営住宅2DK 1戸
下町第二町営住宅3DK 1戸

▼受付期間 5月2日(月)～16日(月)(土日祝日を除く)

▼家賃月額 愛宕 9,600円
下町第一 18,800円
下町第二 22,600円

※入居者の年収等により決まります。

※入居には、家賃の3か月分の敷金が必要です。

▼問い合わせ先 都市建設課 管理係

☎ 9146

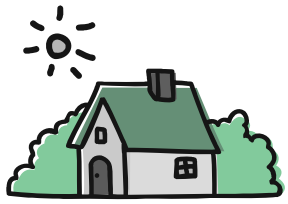
リフォーム・増改築・外構・エクステリアなら

インターパークビレッジ向いの **カラーズ** におまかせ下さい

お問い合せは (株)カラーズ

☎ 0120-119394

宇都宮市インターパーク3-4-6 営業時間/9:00~19:00 水曜定休日



栃木県育英会奨学生募集

(財)栃木県育英会では、平成23年4月に高等学校(中等教育学校の後期課程及び特別支援学校の高等部を含む。)、又は、修業年限2年以上の専修学校高等課程に在学している人を対象に奨学生を募集します。

▼募集期間=5月16日(月)~6月20日(月)

▼貸与金額=国公立 18,000円
私立 30,000円

▼願書配布先=5月中旬に県内高等学校、市町教育委員会、県教育事務所、県民センター、県民相談室等に配布します。

▼問い合わせ先=(財)栃木県育英会事務局
☎ 028(623)3459

ホームページ:

<http://www16.ocn.ne.jp/~tochiiku/>

お願い

奨学金の貸付原資となる善意の寄付金を募集しています。1人でも多くの方にご支援いただきたくお願い申し上げます。

なお、寄付金の振込用紙は、お住まいの市町教育委員会等においてあります。詳細は育英会事務局までお問い合わせください。

高額医療合算介護(予防)サービス費申請について

医療及び介護における高額療養費、高額介護(予防)サービス費の支給を受けてもなお残る1年間(対象年度は毎年8月1日から翌年7月31日、初年度は平成20年4月1日、平成21年7月31日までの16ヶ月分)の自己負担額の合算額が、決められた限度額を500円以上超えた場合、申請により超えた分が支給されます。

☎ 9102
⑤⑥ 保険課 介護保険係

平成20年4月1日~平成21年7月31日までの16ヶ月分の申請が7月31日で時効となります。(今年は7月31日が日曜日のため8月1日(月)までに申請をお済ませください)

※国民健康保険、後期高齢者医療保険以外の医療保険に加入していた方は、保険課で介護保険自己負担額証明書を発行しますので、加入されている医療保険者に申請してください。

問い合わせ先

☎ 9102
⑤⑥ 保険課 介護保険係

「はかり」の定期検査

取引や証明上の計量が正しく行われるためには、正確なばかりを正しく使わなければなりません。どのようなはかりも、最初の性能や精度を長く維持することは不可能です。

そこで、使用中のはかりを1年おきに検査し、不良なもの排除して、適正な計量の実施を図ることが定期検査の目的です。商店や会社・宅配便などの取引(営業用)及び、病院・学校・保育所などの証明用に使用しているのはかりは、計量法で定め

られている定期検査を受けなければなりません。

この検査を受けないのはかりは、取引・証明に使用できなくなります。

なお、6月上旬までに計量士や町職員が訪問して説明を受けていない場合は、お問い合わせください。

日時

6月20日(月)・21日(火)

午前10時~正午

午後1時~3時

▼場所 役場庁舎北側車庫

▼問い合わせ先

産業振興課 商工振興係

☎ 9150
⑤⑥

栃木県政世論調査にご協力を

▼対象 県内に在住する20歳以上の方から2,000名を無作為抽出

▼期間 5月19日(木)~6月10日(金)まで

▼実施方法 調査票を郵送します。(秘密は厳守されます。是非ご協力ください。)

▼問い合わせ先 栃木県広報課

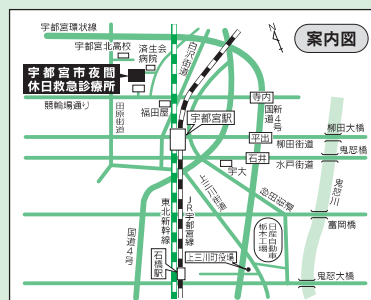
☎ 028(623)2158

宇都宮市夜間・休日救急診療所

- 受付は、原則終了時間の30分前までにお済ませください。
- 健康保険証や受給者証を忘れずにお持ちください。
- 昼間診療の午後0時~午後1時は、なるべく避けてお越しください。
- 診療開始直後は混み合うことがあるため、待ち時間が長くなりますのでご了承ください。

場所=宇都宮市竹林町968 ☎028-625-2211(代)

	診療科目	受付時間
夜間	内科・小児科	午後7時30分~翌朝午前7時
	歯科	午後7時30分~午前0時
休日昼間	内科・小児科・歯科	午前9時~午後5時



お知らせ版

栃木県シルバー大学校 第33期生の募集

栃木県シルバー大学校は、高齢者の健やかで生きがいのある人生を支援するとともに、地域活動実践者の養成を目指しています。

▼募集内容＝栃木県シルバー大学校第33期生

中央校(火曜コース・金曜コース)

南校(木曜日)・北校(水曜日)

▼授業時間＝

概ね週1回1日4時間(2年間で320時間)

午前10時から正午・午後1時から3時

▼学習年限＝2年間(平成23年10月入学・平成25年9月卒業)

▼授業料等＝授業料年額18,000円、資料代年額2,000円(授業教材費や自治会費・クラブ活動・交通費等は自己負担です。)

▼応募資格＝60歳以上で県内に在住の方、地域活動に意欲がある方。*50歳(平成24年3月31日現在)～60歳未満の方でも地域活動に意欲があり、市町の推薦があれば応募できます。

▼応募期間＝6月1日(水)～6月30日(木)

*郵送の場合は、6月30日(木)の消印有効

▼入学願書の配布・提出先＝

役場保険課 高齢者年金係

▼説明会日時＝

(第1回)5月16日(月)午前10時から正午

(第2回)6月13日(月)午前10時から正午

▼説明会会場＝シルバー大学校中央校

*入学をご希望されます方は必ず1回、説明会にご参加ください。

▼問い合わせ先＝

シルバー大学校中央校 ☎028(643)3390

給水装置工事は 町指定工事業者で

水道は飲み水を通す大切な装置であるため、無断で工事をすることはできません。工事は町指定の給水装置工事業者に依頼されるようお願いいたします。

また、町指定以外の工事業者で施工した場合、漏水の減免などが受けられないのでご注意ください。なお、町指定工事業者については、上下水道課で確認できるほか、ホームページに掲載しています。

▼問い合わせ先＝

上下水道課 業務係

☎(56) 9168

アルコール・ギャンブル等 依存症教室

アルコール・ギャンブル等の依存症について、正しい知識や対応を学びます。

- ▼日程＝5月24日(火)、6月22日(水)、7月20日(水)、8月24日(水)
- ▼時間＝午後1時30分～4時
- ▼会場＝栃木県庁小山庁舎403会議室

(小山市犬塚3-1-1)

▼対象＝依存症の知識を必要としている家族・本人・関係者等

▼参加費＝無料

▼申込期限＝5月17日(火)

▼申し込み問い合わせ先＝

県南健康福祉センター
健康支援課
☎0285(22)6192

借金で悩んで いませんか

財務省関東財務局宇都宮財務事務所では、多重債務相談をお受けしています。

☎028(633)6221

▼問い合わせ先＝

関東財務局
宇都宮財務事務所

☎028(633)6221

費用は無料で、個人の秘密は堅く守られます。相談をお聞きした後、必要に応じ法律専門家をご紹介いたします。まずは「お気軽に」お電話ください。

▼相談受付日時＝月～金曜日(祝日を除く)

午前8時30分～正午、午後1時～4時30分

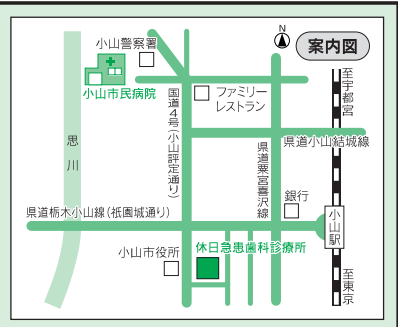
▼費用＝無料

小山地区夜間休日急患センター

- 受付は、原則終了時間の30分前までにお済ませください。
- 健康保険証や受給者証を忘れずにお持ちください。
- 事前に電話をしてから受診してください。
- 診療開始直後は混み合うことがあるため、待ち時間が長くなりますのでご了承ください。

場所＝小山市若木町1-1-5(小山市民病院内1階北西部) ☎0285-23-6832

	診療科目	受付時間
平日夜間	内科・小児科	午後7時～午後10時
休日夜間	内科・小児科・外科	午後6時～午後9時
休日昼間	内科・小児科・外科	午前10時～正午・午後1時～午後5時



今月の納期

軽自動車税 定期
(5月31日)
連絡先=税務課 納税係 ☎(56) 9121

今月の休日納税相談

期日=5月29日(日)
時間=午前8時30分~正午
場所=1階 税務課窓口
連絡先=税務課 納税係 ☎(56) 9121

法律相談

日時=5月15日(日)
午前10時~午後1時(1人20分)
場所=いきいきプラザ1階共用相談室
相談員=栃木県弁護士会弁護士
申込期間(予約制)=5月2日(月)~
13日(金)平日のみ(先着9人まで)
費用=無料
連絡先=福祉課 福祉人権係
☎(56) 9128 FAX(56) 6868

交通事故巡回相談

日時=5月11日(水)
費用=無料
場所=真岡市総合福祉保健センター
相談員=栃木県交通事故相談員
連絡先=栃木県交通事故相談所
☎ 028-623-2188

火災情報

火災情報は… ☎(53) 7311へ

犬・猫に関する相談は
県動物愛護指導センターへ
(☎ 028-684-5458)

上三川町交通事故発生状況

	2月	3月
交通事故数	18件	6件
交通事故負傷者数	20人	11人
交通事故死者数	2人	0人



介護入門コースは、基本的知識・技術を体系的に学習します。
▼開催日時=6月6、13、20、27(月)
午後1時30分~3時30分
▼開催場所=とちぎ健康の森
2階 介護研修室
(宇都宮市駒生町 333711)
▼対象=介護に関心のある方
▼受講料=無料
▼定員=先着20名

栃木県介護研修センターからのお知らせ

▼申し込み・問い合わせ先= (社)とちぎ健康福祉協会 研修課
栃木県介護研修センター
☎028(621)7928
FAX 028(627)2522

春の交通安全運動 県民総ぐるみ運動

5月11日(水)~5月20日(金)の10日間、春の交通安全全県民総ぐるみ運動が開催されます。皆さんも次の点に注意しながら、交通安全を心がけましょう。
▼運動の基本= 子どものと高齢者の交通事故防止

環境美化運動のお知らせ

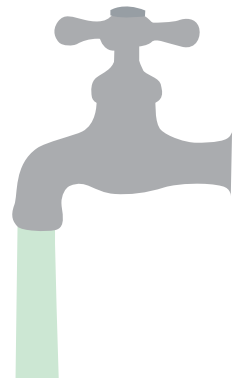
美しい町づくりをめざし、今年も5月29日(日)に環境美化運動を実施します。
▼問い合わせ先= 住民生活課 生活環境係 ☎(56) 9131

▼運動の重点= 自転車の安全利用の推進
・全ての座席のシートベルトとチャイルドシートの正しい着用の徹底
・飲酒運転の根絶
・「高齢者に優しい3S運動」の推進
▼問い合わせ先= 総務課 交通防災係 ☎(56) 9115

水道水の放射能について

町の水道水の放射能検査については、分析機関に依頼し実施しています。検査結果については、4月18日現在で、暫定規制値以下もしくは、不検出などの検査結果になっています。

今後も定期的に検査を行っていきますので、詳しくは、町のホームページをご覧ください。上下水道課までお問い合わせください。



▼問い合わせ先= 上下水道課
業務係 ☎(56) 9168
上水道係 ☎(56) 9169