

上三川いきいきプラザ

○親子でくらくらバスツアー

シブリ美術館・横浜アンパンマンこどもミュージアム・横浜赤レンガ倉庫で、大人もこどもも大満足！

▼日程 6月11日(土)

午前6時30分出発

(42名、先着順)

▼参加費 大人8,380円

小学生6,980円 幼児6,

1800円 3歳〜1歳5、

5800円 0歳3,000円

▼申込受付中

○キッズキッチン

▼日時 6月25日(土)

午前10時30分〜午後1時30分

▼対象 3歳〜小学生(20名)

▼受付 5月7日(土)〜

○パンクッキング(初級)

▼日時 6月10日(金)

午前10時30分〜午後1時30分

▼対象 一般男女(24名)

▼受付 5月14日(土)〜

○パンクッキング(中級)

▼日時 6月9日(木)

午前10時30分〜午後1時30分

▼対象 一般男女(24名)

▼受付 5月14日(土)〜

○大人料理教室

〜基本のおもてなし料理〜

▼日時 6月30日(木)

午前10時30分〜

▼対象 一般男女(24名)

▼受付 5月14日(土)〜

○手作り木工教室

▼日時 5月29日(日)

午前10時〜正午、午後1時〜

午後3時

▼対象 小学3年生以上(小学

2年生以下は保護者同伴)

▼定員 各20名

○テコ教室

▼日時 6月11日(土)

午前10時〜正午、午後1時〜

午後3時

▼対象 小学生(各10名)

▼受付 5月14日(土)〜

○こどもお菓子教室

▼日時 6月11日(土)

午前10時〜正午

▼対象 小学生(24名)

▼受付 5月7日(土)〜

○親子お菓子教室

▼日時 6月18日(土)

午前の部 午前10時〜正午

午後の部 午後1時30分〜

3時30分

▼対象 3才以上親子(12組)

▼受付 5月7日(土)〜

○ベビーマッサージ教室

▼日時

6月7・21日(火・コース)

6月9・23日(木・コース)

▼各教室 午前10時〜正午

▼対象 2ヶ月〜6ヶ月の親子

(火)、6ヶ月〜1歳の親子(木)

▼受付 5月10日(火)〜

○わくわくほ教室

▼日時 5月23日(月)

午前10時30分〜11時30分

▼場所 エアロスタジオ

▼対象 2ヶ月〜1歳位(歩行

の確立がされていない)

▼受付 5月10日(火)〜

※参加費、持ち物等は受付時に

確認ください。

スイミングスクール からのお知らせ

☆平成23年5月31日(火)スクール休みとなります。振替対象外ですので間違えのないようお願いいたします。

☆土曜13時クラス(幼児)スクール生随時

募集

中



エアロビクススタジオ教室

●6月からの「エアロビクで遊ぼう!!」教室の受け付けが始まります。

▼対象 = 年中〜小学1年

▼期間 = 6月〜7月(全8回)

▼料金 = 4,000円

▼申込期間 = 5月5日(木)〜

(定員になり次第締切)

▼申込方法 = 2階 マシンスタジオへ直お越しください。

●「子どもの空手教室」の会員を募集しています!

▼対象 = 小学1年〜小学6年

▼期間 = 5月〜

▼月会費 = 3,780円

▼申込期間 = 随時受付(定員になり次第締切)

▼申込方法 = 1階 事務所へ直接お越しください。

※ご本人さまのみのお申し込みになります。

※入会時必要な物、スケジュールなど、詳しく

はいきいきプラザまでお問い合わせください。

●問い合わせ先

上三川いきいきプラザ

☎(57)0211 FAX(57)0212

社会福祉協議会

☎(56)3166 FAX(56)3164

健診等

健康課 母子健康係

☎(56)9132 FAX(56)6868

健康課 成人健康係

☎(56)9133 FAX(56)6868

福祉課 児童福祉係

☎(56)9130 FAX(56)6868

上三川いきいきプラザカレンダー

(●印は休館日になります。)

	日	月	火	水	木	金	土		日	月	火	水	木	金	土
	1	2	3	4	5	6	7					1	2	3	4
5	8	9	10	11	12	13	14		5	6	7	8	9	10	11
	15	16	17	18	19	20	21		12	13	14	15	16	17	18
	22	23	24	25	26	27	28		19	20	21	22	23	24	25
	29	30	31						26	27	28	29	30	31	

開館時間 =

プール・マシンスタジオ

浴室・大広間・カラオケルーム

午前9時30分〜午後9時30分

午前9時30分〜午後10時30分

■健診等「保健センター」

●プレママパパ教室

5月17日(火)【沐浴編】

6月18日(土)【妊娠生活編】

受付〓午前9時40分〜50分
(要予約)

時間〓午前10時〜正午

●4か月児健診

5月16日(月)

【平成23年1月生】

6月13日(月)

【平成23年2月生】

受付〓午後0時30分〜

1時30分

●10か月児健診

5月6日(金)

【平成22年6月生】

6月3日(金)

【平成22年7月生】

受付〓午後0時30分〜

1時30分

●1歳6か月児健診

5月13日(金)

【平成21年10月生】

6月10日(金)

【平成21年11月生】

受付〓午後0時30分〜

1時30分

●3歳児健診

5月9日(月)

【平成20年4月生】

6月6日(月)

【平成20年5月生】

受付〓午後0時30分〜

1時30分

●ポリオ

5月20日(金)

【平成22年9・10月生】

受付〓午後1時〜2時20分

担当〓健康課母子健康係

※持ち物(母子健康手帳等)については、ご通知していただけますので、そちらでご確認ください。



●ベビーサークル

1歳未満の赤ちゃん親子を対象とした仲間づくりのサークルです。

5月25日(水)・6月27日(月)

時間〓午後1時30分〜午後3時

場所〓検診ホール

担当〓福祉課児童福祉係

■相談事業

●育児相談

5月10日(火)・5月18日(水)

5月24日(火)・5月30日(月)

6月7日(火)・6月15日(水)

時間〓午前10時〜正午・午後1時〜3時(要予約)

場所〓保健センター「育児相談室

持参するもの〓母子健康手帳

担当〓健康課母子健康係

●母と子の栄養相談

5月10日(火)・6月7日(火)

時間〓午前10時〜正午・午後1時〜3時(要予約)

場所〓保健センター「栄養相談室

持参するもの〓母子健康手帳

担当〓健康課母子健康係

●成人栄養相談

5月30日(月)・6月28日(火)

時間〓午前10時〜正午・午後1時〜3時(要予約)

場所〓保健センター「栄養相談室

担当〓健康課成人健康係

●心配ごとなんでも相談

日時〓毎週水曜日午前9時〜正午(第5水曜日、祝日を除く)

場所〓共用相談室

内容〓日常生活上生じる心配ごと、困りごとなど

相談員〓民生児童委員・人権擁護委員・行政相談委員

担当〓社会福祉協議会

【P.11-12(関連記事)】

●こころの相談

こころの悩みで困っている方、一人で悩まずご相談ください。カウンセラーが相談に応じます。相談は無料です。

▼開催日〓5月15日(日)

▼相談時間〓午後1時30分〜4時30分

▼場所〓共用相談室

▼その他〓予約制(必ず事前予約をしてください)

▼予約・問い合わせ先〓福祉課 福祉人権係

☎(56) 9128

FAX(56) 6868

■調理実習「栄養指導室」

●すくすく離乳食教室

5月17日(火)

【平成22年12月生】

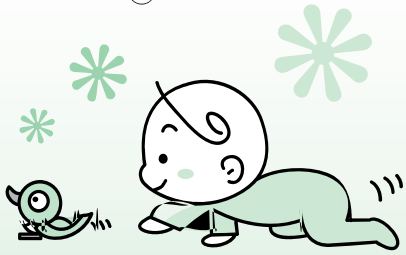
6月16日(木)

【平成23年1月生】

受付〓午前9時40分〜50分(要予約)

時間〓午前10時〜正午

担当〓健康課 母子健康係



上三川北地域福祉センター カレンダー

開館時間=午前8時30分〜正午・午後1時〜5時
(旧願成寺児童館)(●印は休館日になります)

日	月	火	水	木	金	土	日	月	火	水	木	金	土	
	1	2	3	4	5	6	7				1	2	3	4
	8	9	10	11	12	13	14	5	6	7	8	9	10	11
5	15	16	17	18	19	20	21	12	13	14	15	16	17	18
	22	23	24	25	26	27	28	19	20	21	22	23	24	25
	29	30	31					26	27	28	29	30		

▼問い合わせ先=☎(56) 6685