



☎ 56 9 1 1 7

▼問い合わせ先 企画課 情報広報係

▼会議の構成 一般質問

(途中、お昼休みを含みます)

▼時間 午前10時～午後3時

▼議会会期 9月30日(木)

▼目的として実施するものです。

傍聴もできますので、皆さんで

ぜひお越しください。

意見、提言等をいただき町政に

反映させるとともに、女性の町

政への参加意識を高めること

務について町長等に質問します。

これは、女性から町政に対する

意見、提言等をいただき町政に

反映させるとともに、女性の町

政への参加意識を高めること

務について町長等に質問します。

これは、女性から町政に対する

意見、提言等をいただき町政に

反映させるとともに、女性の町

政への参加意識を高めること

務について町長等に質問します。

これは、女性から町政に対する

意見、提言等をいただき町政に

反映させるとともに、女性の町

政への参加意識を高めること

務について町長等に質問します。

これは、女性から町政に対する

意見、提言等をいただき町政に

反映させるとともに、女性の町

12人の女性議員が一般質問  
女性模擬議会開催

赤ちゃんハイハイ大会  
参加者大募集

カラスなど  
駆除の実施について

可燃性粗大ごみの受け  
入れを一時休止します

敬老年金が変わります!!

☎ 56 9 1 3 2

▼申し込み・問い合わせ先 健康福祉課 健康増進係

▼申し込み期限 10月22日(金)

▼申し込みが必要ですが、事前に申し込めば大丈夫です。

▼会場 上三川いきいきプラザ 検診ホール

▼対象 ハイハイができる赤ちゃん(歩ける子は参加できません)

▼定員 先着30人(事前に申し込みが必要)

▼申し込み期限 10月22日(金)

▼申し込みが必要ですが、事前に申し込めば大丈夫です。

▼申し込み期限 10月22日(金)

▼申し込みが必要ですが、事前に申し込めば大丈夫です。

▼申し込み期限 10月22日(金)

▼申し込みが必要ですが、事前に申し込めば大丈夫です。

▼申し込み期限 10月22日(金)

▼申し込みが必要ですが、事前に申し込めば大丈夫です。

▼申し込み期限 10月22日(金)

▼申し込みが必要ですが、事前に申し込めば大丈夫です。

▼申し込み期限 10月22日(金)

▼申し込みが必要ですが、事前に申し込めば大丈夫です。

▼申し込み期限 10月22日(金)

▼申し込みが必要ですが、事前に申し込めば大丈夫です。

▼申し込み期限 10月22日(金)

▼申し込みが必要ですが、事前に申し込めば大丈夫です。

▼申し込み期限 10月22日(金)

▼申し込みが必要ですが、事前に申し込めば大丈夫です。

▼申し込み期限 10月22日(金)

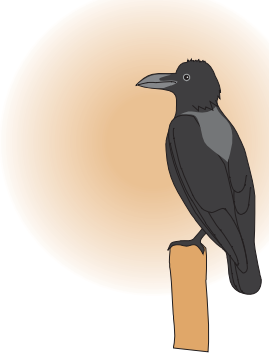
▼申し込みが必要ですが、事前に申し込めば大丈夫です。

▼申し込み期限 10月22日(金)

▼申し込みが必要ですが、事前に申し込めば大丈夫です。

▼申し込み期限 10月22日(金)

▼申し込みが必要ですが、事前に申し込めば大丈夫です。



☎ 56 9 1 3 8

▼問い合わせ先 産業振興課 農産園芸係

▼実施場所 上三川町内全域

▼対象鳥獣 カラスなど

▼時間 午前7時～午後6時

▼日時 9月4日(土)・5日(日)

▼理解、ご協力くださるようお願いいたします。

▼休止期間 10月11日(月)～10月16日(土)

▼搬入できないもの 可燃性粗大ごみ(家具類、ふとん、木の枝等)

※通常の燃やせるごみ(50cm未満のもの)、不燃ごみ、びん缶類、ペットボトル、危険ごみの受け入れは行っています。

▼問い合わせ先 住民生活課 生活環境係

☎ 56 9 1 3 1

▼問い合わせ先 保険課 高齢者支援係

☎ 56 9 1 2 9

▼対象となる方 支給年度の3月31日までに75歳、80歳、85歳、90歳、95歳、100歳の節目年齢になる方で、支給年度の9月1日に1年以上町内に住所を有している方。

▼支給額 75歳 5,000円、80歳 10,000円、85歳 20,000円、90歳 30,000円、95歳 50,000円、100歳 100,000円

※なお、対象者には個別にお知らせします。

平成22年度から、従来の敬老年金を廃止し、新たに敬老年金が始まります。

▼対象となる方 支給年度の3月31日までに75歳、80歳、85歳、90歳、95歳、100歳の節目年齢になる方で、支給年度の9月1日に1年以上町内に住所を有している方。

▼支給額 75歳 5,000円、80歳 10,000円、85歳 20,000円、90歳 30,000円、95歳 50,000円、100歳 100,000円

※なお、対象者には個別にお知らせします。

平成22年度から、従来の敬老年金を廃止し、新たに敬老年金が始まります。

▼対象となる方 支給年度の3月31日までに75歳、80歳、85歳、90歳、95歳、100歳の節目年齢になる方で、支給年度の9月1日に1年以上町内に住所を有している方。

▼支給額 75歳 5,000円、80歳 10,000円、85歳 20,000円、90歳 30,000円、95歳 50,000円、100歳 100,000円

※なお、対象者には個別にお知らせします。

平成22年度から、従来の敬老年金を廃止し、新たに敬老年金が始まります。

▼対象となる方 支給年度の3月31日までに75歳、80歳、85歳、90歳、95歳、100歳の節目年齢になる方で、支給年度の9月1日に1年以上町内に住所を有している方。

お知らせ版

news

## 青少年問題協議会の 委員募集

栃木県青少年問題協議会は、青少年の指導、育成、保護及び矯正に関する総合的施策について必要な重要事項を調査審議する機関です。

県民の皆さんの御意見等を幅広くお聞きし、青少年行政に反映させていくために、若い世代や女性をはじめ、幅広い方々からの応募をお待ちしています。

▼募集人数=2名

▼応募期間=9月1日～30日(郵送の場合当日消印有効)

※応募要件・応募方法・選考方法等は下記にお問い合わせください。

▼問い合わせ先=

栃木県県民生活部青少年男女共同参画課青少年育成担当

☎028(623)3075 FAX 028(623)3150

### 「子ども手当」の申請 手続きはお済ですか？

平成22年4月から、中学校修了までの子どもにも月額1万3千円の子ども手当が支給されるようになりました。所得制限等により児童手当を受給されていなかった方や新たに子ども手当の対象となる子ども(原則として中学2年生と3年生)

がいらつしやる場合は、申請手続きが必要となります。申請の手続きに必要なもの

- ・申請する保護者の健康被保険者証の写し等
- ・金融機関口座のわかるもの
- ・印かん
- ・その他、必要に応じて提出する書類があります(単身赴任など)。

※平成22年9月30日までに手

続を行えば、4月分からの手当が支給されます。

※制度や手続きについての詳細は、左記までお問い合わせください。

▼問い合わせ先

健康福祉課 子育て支援係  
☎56 9130

### 適切な救急車の 利用について考えよう!

9月9日は救急の日

最近では、軽症患者が救急車をタクシー代わりに利用することなどが大きな社会問題になっていきます。救急車は事故や病気などで一刻をあらそう人のために利用されます。ささいなケガや軽い病気で救急車を要請すると、重症や重篤な傷病者の搬送に間に合わなくなる恐れがあります。かけがえない命を救うためにも正しい救急車の利用をお願いします。

▼問い合わせ先

健康福祉課 健康増進係  
☎56 9132

### 自衛官募集

▼募集種目

○看護学生(自衛隊の看護師を育成する学校です)

受験資格: 高校3年生

24歳未満

1次試験: 10月23日(土)

○防衛医科大学校学生(医師としての幹部自衛官を育成する学校)

受験資格: 高校3年生

21歳未満

1次試験: 10月30日(土)

31日(日)

○防衛大学校学生(部隊を指揮する幹部自衛官を育成する学校)

受験資格: 高校3年生

21歳未満

1次試験: 11月6日(土)

7(日)

▼受付期間

9月6日(月)～10月1日(金)

▼問い合わせ先

自衛隊真岡募集案内所  
☎0285(83)7818

## 小山地区夜間休日急患センター

- 受付は、原則終了時間の30分前までにお済ませください。
- 健康保険証や受給者証を忘れずにお持ちください。
- 事前に電話をしてから受診してください。
- 診療開始直後は混み合うことがあるため、待ち時間が長くなりますのでご了承ください。

場所=小山市若木町1-1-5(小山市市民病院内1階北西部) ☎0285-23-6832

	診療科目	受付時間
平日夜間	内科・小児科	午後7時～午後10時
休日夜間	内科・小児科・外科	午後6時～午後9時
休日昼間	内科・小児科・外科	午前10時～正午・午後1時～午後5時



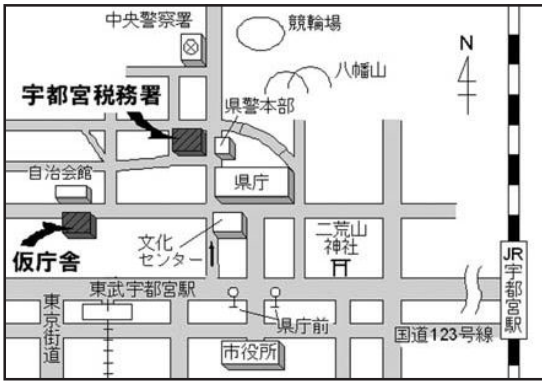
## 宇都宮税務署庁舎の一時移転のお知らせ

宇都宮税務署は、耐震改修工事のため9月21日(火)から下記の仮庁舎へ一時移転します。

▼仮庁舎住所 = 〒320-8655

宇都宮市本町10 旧水道局跡地(自治会館前)

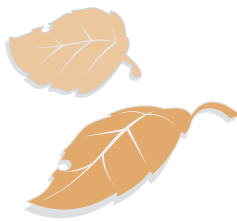
▼移転期間 = 平成22年9月21日から平成23年11月末(予定)



▼問い合わせ先 =

宇都宮税務署(自動音声案内)

☎028(621)2151



▼問い合わせ先  
不正軽油110番  
宇都宮県税事務所  
軽油引取税調査班  
☎028(626)3178

※不正軽油に関わる者はすべて罰則の対象になります。

▼問い合わせ先  
不正軽油110番  
宇都宮県税事務所  
軽油引取税調査班  
☎028(626)3178

※不正軽油とは、軽油引取税の脱税を目的に、軽油代替燃料として灯油や重油を混和する等として使用するものです。知事の承認を受けずに自動車の燃料として灯油や重油などを使用すると、罰則の適用を受けることがあります。

### シルバー人材センター会員募集

高齢者の豊富な経験・知識・技能を活かしてみませんか。会員は登録制となっており、希望される方は左記までお問い合わせください。

▼資格条件 町内在住の方

原則60歳以上の健康で働く意欲のある方

▼問い合わせ先

(社)上三川町シルバー人材センター

☎8766

FAX 8728

### 検察審査会DVD貸出しのご案内

検察審査会は、選挙権を有する国民の中からくじで選ばれた11人の検察審査員が、検察官が行った不起訴処分を審査する制度です。現在、検察審査会では、この制度をドラマ形式で紹介したDVDの貸出しを行っていますので、希望される方は宇都宮検察審査会事務局までお問い合わせください。

▼問い合わせ先

宇都宮検察審査会事務局

☎028(333)0014

### 電話加入権 合同公売のお知らせ

電話加入権を宇都宮県税事務所、宇都宮市、上三川町の合同で公売を行います。20歳以上の方なら原則としてどなたでも公売に参加できます。

▼日時 10月20日(水)

午前10時～

▼会場 栃木県庁河内庁舎(宇都宮市竹林103012)

401会議室

▼その他 身分証明書(運転免許証等)、印かん(認印可)、買取代金をお持ちください。

### 毎年10月は全国不正軽油撲滅強化月間

不正軽油に関する情報を「不正軽油110番」にお寄せください。

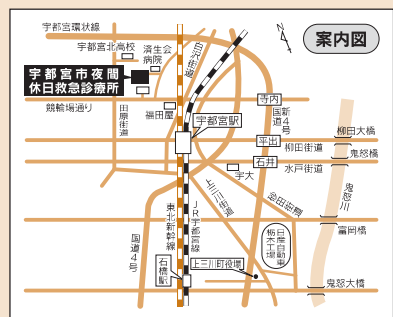
▼問い合わせ先  
税務課 納税係  
☎56 9121

## 宇都宮市夜間・休日救急診療所

- 受付は、原則終了時間の30分前までにお済ませください。
- 健康保険証や受給者証を忘れずにお持ちください。
- 昼間診療の午後0時～午後1時は、なるべく避けてお越しください。
- 診療開始直後は混み合うことがあるため、待ち時間が長くなりますのでご了承ください。

場所 = 宇都宮市竹林町968 ☎028-625-2211(代)

	診療科目	受付時間
夜間	内科・小児科	午後7時30分～翌朝午前7時
	歯科	午後7時30分～午前0時
休日昼間	内科・小児科・歯科	午前9時～午後5時



## 平成22年度自衛隊記念日記念 行事観閲式のお知らせ



▼期日＝10月24日(日)

▼場所＝自衛隊朝霞訓練場

(埼玉県朝霞・新座市)

※10月13日以降、訓練及び予行のため航空機等が飛行しますのお知らせします。訓練日程は、陸上自衛隊東部方面隊のホームページまで。

▼ホームページ＝

<http://www.mod.go.jp/gsdf/eae/index.html>

▼問い合わせ先＝

自衛隊朝霞駐屯地(代表) ☎048(460)1711

### 平成22年度下水道排水設備 工事責任技術者試験

下水道排水設備工事責任技術者試験を実施します。

▼日時＝11月12日(金)午後2時～午後4時

▼場所＝栃木県自治会館(宇都宮市昭和1-2-16)

▼申込用紙の配布場所＝

9月1日以降に(財)栃木県建設総合技術センター本部及び町の上下水道課で配布します。

▼申込受付期間＝10月1日～10月15日、当日消印有効

▼その他＝受験資格については、

申込み用紙をご覧ください。試験講習は実施しませんので、ご承知ください。

▼問い合わせ・受験申込先＝

(財)栃木県建設総合技術センター 研修課

(宇都宮市竹林町1-0-30)

12)

☎028(626)3187

やっぱり木が好き  
もくもくまつり2010  
くろまんちつく村で  
木と遊ぼう！

▼日時＝9月19日(日)

午前9時30分～午後3時30分

▼会場＝

ろまんちつく村「にぎわい広場」

(宇都宮市新里町丙254)

▼内容＝チェアソウカービングショー・木のボウリング大会・親子丸太切り・親子コースター作り・木片の無料配布・苗木の無料配布など

▼問い合わせ先＝

とちぎ木材フェスティバル

実行委員会

☎028(652)3687

### 「戦没者遺児による 慰霊友好親善事業」 参加者募集

先の大戦で父等を亡くした戦没者遺児を対象として、父等の戦没した旧戦域を訪れ、慰霊追悼を行うとともに、同地域の住民と友好親善をはかることを目的としています。実施地域、日程等の詳細は(財)日

本遺族会へお問い合わせください。

▼参加資格＝今回実施する地域の戦没者遺児

▼問い合わせ先＝

(財)日本遺族会事業課事業係

☎03(3261)5521

▼申込先＝

栃木県遺族連合会

☎028(622)3180

### 公証制度のご案内

遺言や契約は公正証書で

10月1日から7日までは、

法務省等主催の「公証週間」で

す。高齢者問題・後見や相続・

遺言等でお悩みの方は、是非お

近くの公証役場にご相談くだ

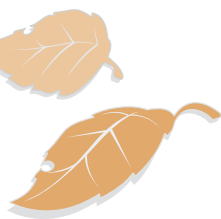
さい。いつでも無料で受け付け

ています。

▼問い合わせ先＝

宇都宮公証役場

☎028(624)1100



### 増改築・外壁塗装・オール電化・水まわり・エクステリア・ガーデン・その他リフォーム



インターパーク  
ビレッジ向かい

(株)カラーズ

イクランサクヨ

木の花ホーム姉妹店

☎0120-119394



小さな工事もお任せ下さい



ご相談・お見積無料



お気軽にご相談下さい

宇都宮市インターパーク3-4-6

FAX:028-654-1996

営業時間/9:00~19:00

水曜定休日

# お知らせ版

## 今月の納期

国民健康保険税 第3期  
介護保険料 第3期  
後期高齢者医療保険料 第3期(9月30日)  
連絡先=税務課 納税係

☎(56) 9121

## 今月の休日納税相談

期日=9月26日(日)  
時間=午前8時30分~正午  
場所=税務課窓口  
連絡先=税務課 納税係

☎(56) 9121

## 法律相談

日時=9月19日(日)  
午前10時~午後1時(1人20分)  
場所=町役場1階町民相談室  
相談員=栃木県弁護士会弁護士  
申込期間(予約制)=9月1日(水)~  
17日(金)平日のみ(先着9人まで)  
費用=無料  
連絡先=健康福祉課 福祉人権係

☎(56) 9128 FAX(56) 7493

## 交通事故巡回相談

日時=9月8日(水)  
費用=無料  
場所=真岡市総合福祉保健センター  
相談員=栃木県交通事故相談員  
連絡先=栃木県交通事故相談所

☎ 028-623-2188

## 火災情報

火災情報は… ☎(53) 7311へ

犬・猫に関する相談は  
県動物愛護指導センターへ  
(☎ 028-684-5458)

## 上三川町交通事故発生状況

	6月	7月
交通事故数	14件	16件
交通事故負傷者数	19人	24人
交通事故死者数	0人	1人

不動産の鑑定評価に  
関する無料相談会開催

▼日時||10月1日(金)午前10時~午後3時

▼会場||真岡会場・真岡市青年女性会館

宇都宮会場・宇都宮市役所 14A会議室

▼相談員||栃木県不動産鑑定士協会所属の不動産鑑定士

▼相談内容||不動産(土地・建物)の価格、地代、家賃、借地権の価格など

▼問い合わせ先||

栃木県不動産鑑定士協会

☎028(639)0556

FAX 028(639)9411

全国一斉成年後見  
無料相談会

▼日時||9月18日(土)午前10時~午後3時

▼場所||栃木県司法書士会館(宇都宮市幸町1-4)

▼相談方法||面談・電話

☎028(632)9420

▼相談内容||成年後見(高齢者の財産管理)に関する相談

▼相談員||司法書士、社会福祉士

▼問い合わせ先||

リーガルサポートとちぎ支部

☎028(632)9420

町営住宅入居者募集

▼募集住宅||

下町第一町営住宅 2DK 1戸

▼受付期間||9月1日(水)~15日(水)(土、日を除く。)

▼家賃月額||

11,900円~

23,400円

※入居者の年収等により決まります。

※入居には、家賃の3か月分の敷金が必要です。

▼問い合わせ先||

都市建設課 管理係

☎(56) 9146

とちぎテレビで

『かみのかわ  
サンフラワー祭り』の  
模様が放送されます。

▼放送日時||9月12日(日)

午前9時~

再放送||9月13日(月)

午後10時~

▼放送番組||とちぎテレビ  
クローズアップとちぎ  
見て!コレのコーナー

▼問い合わせ先||

産業振興課 商工振興係

☎(56) 9150

まぶつろ

〜善意銀行〜(敬称略)

●浜野 禎

折り紙くす玉116ヶ(第1回)

●匿名

1,000円(第16回)

【上三川町福祉作業所  
ふれあいの会へ】

●上三川町議会議員親睦会

4,500円(第3回)

※【】内は指定払い出し先です。寄付時に用途の指定がある場合には、指定先に払い出します。

皆さんの温かいご厚意、  
ありがとうございます。

内容は広報で確認するか、各課へお問い合わせください。