



役場窓口終了時刻の変更について

4月1日から県や他市町と同じく、役場窓口終了時刻が「午後5時30分」から「午後5時15分」に変更になります。

なお、住民サービスの向上を図るため、住民生活課総合窓口係では、毎週木曜日、午後7時まで窓口時間を延長しておりますので、ご利用ください。取り扱う業務につきましては、左記までお問い合わせください。

組織が一部変更になります

平成22年4月より組織機構を見直しに伴い、次のとおり組織が変更になりました。

- 都市建設課
- (旧)管理係・地籍調査係
- (新)管理係 ☎9146
- (旧)土木係・都市整備係
- (新)整備係 ☎9147
- 上下水道課
- (旧)公共下水道係・農業集落排水係
- (新)下水道係 ☎9144
- 教育総務課
- (旧)総務係・学事係
- (新)学校教育係 ☎9156
- (旧)施設係
- (新)教育施設係 ☎9157
- 生涯学習課
- (旧)生涯学習係・文化係
- (新)生涯学習係 ☎9159

- ▼問い合わせ先
- 総務課 秘書庶務係 ☎9113

**国民健康保険に
関するお知らせ**

●退職被保険者証の加入届出を忘れずに

次の条件に両方とも該当する人は、退職被保険者に該当することとなりますので、届出をお願いします。

▼対象者

- ・国民健康保険に加入している方、又は加入する60歳から64歳の方で、厚生年金や各種共済年金などの老齢年金の受給権を取得している方
- ・厚生年金や各種共済年金に加入していた期間が20年以上又は40歳以降10年以上加入していた方

▼届出期間

年金証書を受け取ってから14日以内

▼持参するもの

年金証書、保険証、印かん

●国民健康保険の届出を

会社に勤めることになって健康保険などに加入した場合、14日以内に国民健康保険の脱退の届出が必要となります。

また、会社をやめた場合、国民健康保険の加入の届出が必要となります。届出には、それぞれ次の物を持参してください。

▼持参する物

- 【国民健康保険に加入するとき】健康保険の資格喪失証明書、印かん
- 【国民健康保険を脱退するとき】国民健康保険被保険者証、会社の健康保険証、印かん

●国民健康保険の「学」被保険者証の発行・返還

①学生になつて親元を離れることになり、住所を上三川町から異動した場合に被保険者証を別に発行することができます。

▼要件

住所を上三川町から異動することが条件となります。

▼持参するもの

- ①「学」被保険者証が交付されている方で、就職して社会保険に加入した方や卒業した方は届出をしてください。
- ②「学」被保険者証が交付されている方、就職して社会保険に加入した方や卒業した方は届出をしてください。
- ▼持参するもの
- 【「学」被保険者証、印かん、社会保険等の被保険者証(就職した場合)】卒業証書等学生でなくなった日がわかるもの(卒業した場合)

▼問い合わせ先

保険課 国保年金係 ☎9134



「とちぎネットアンケート」協力者募集

▼活動内容＝栃木県の現在や将来の課題について、県民の皆様のご意識やニーズを把握し、協働による県政の推進を図るため、インターネットを利用した各種アンケートへの回答

▼応募資格＝県内在住の満16歳以上の方、インターネットの利用が可能で、日本語による電子メールの利用が出来る方※ただし、国・地方自治体の議員及び常勤の国家公務員、栃木県職員(教職員を除く)は応募不可

▼応募方法＝栃木県ホームページをご覧ください、応募フォームから必要事項を入力のうえ御応募ください。(同一人による複数応募不可)

アドレス: <http://www.pref.tochigi.lg.jp/pref/kouhou/anke.html>

▼その他＝応募やアンケート回答の際に発生するインターネット通信費等についてはすべてご本人の負担となりますので御了承ください。ご登録いただいた個人情報の取り扱いは、栃木県個人情報保護条例に基づいて厳格に行います。また、携帯電話のメールアドレスでは応募いただけません。

▼問い合わせ先＝栃木県広報課 広聴担当
☎ 028(623)2158
e-mail: kocho@pref.tochigi.lg.jp

後期高齢者医療保険料の保険料率変更

後期高齢者医療制度の保険料率について、平成22・23年度

は次のように変わりますので、お知らせします。均等割については現行どおり37,800円です。

○所得割率 7.18% (平成20,21年度は7.14%)

なお、平成21年度に行われた保険料の軽減措置(所得の低い方に対する均等割額を9割、8.5割、5割、2割軽減する措置及び所得割を50%に軽減

する措置、並びに、被用者保険の被扶養者であった方に対する均等割額を9割軽減する措置)は平成22年度においても継続します。

▼問い合わせ先 栃木県

後期高齢者医療広域

連合事務局

☎ 028(627)6805 (代表)

保険課 国保年金係

☎ 9134

税務課 住民税係

☎ 9122

妊婦健康診査の助成額が変更になります!!

4月1日から妊婦健康診査の助成額が増額されます。総額7万3千円→9万1千円に変更になります。

◎第1回目

8,000円→19,000円

◎第8回目

5,000円→9,000円

◎第11回目

5,000円→8,000円

◎第2回～7回、9回、10回、12回～14回は、同様の5,000円

「すくすく君」配布について

本年度より小山広域クリーンセンターが、長期責任委託事業により民間事業者による運営に切り替わります。これに伴い、汚泥発酵肥料「すくすく君」の無料配布を5月12日配布分にて終了します。

4月14日、5月12日配布分について、配布を希望される方は左記の通りお申し込みください。

地域の防犯リーダー

健康福祉課 健康増進係
☎ 9132

私たちは、栃木県が実施している「安全で安心なまちづくりリーダー養成教室」を修了し、防犯の専門知識や地域安全マップの作成技術などを学びました。

地域の防犯活動に取り組むうえで、知りたい事・相談したい事などがありましたら、私たちに連絡ください。

▼連絡先 村越 正典

石田 紘一

倉本 練四郎

☎ 5362(村越宅)

▼申込方法 4月5日(月)朝8時30分より、住民生活課窓口または電話にて受付。住所、氏名、電話番号、希望数(最大40袋)をお伝えください。受付は先着順です。配布数がなくなり次第受付終了となります。

▼配布日時 4月14日(水)または5月12日(水)を予定(詳しい配布日時・配布場所については申込時にお知らせします)

▼問い合わせ先

住民生活課 生活環境係

☎ 9131

栃木県介護研修センター からのお知らせ

県民の方を対象に様々な介護に関する研修を行っています。受講料は無料です。

○**介護入門コース**…介護について4科目の内容で基本的知識・技術を体系的に学習します。4日間で修了します。

▼**開催日時**=5月31日、6月7、14、21日(月)
午後1時30分～3時30分

○**介護講座**…介護に関する知識を学習します。

▼**開催日時**=5月19日(水)午後1時30分～3時30分

※以下は各講座共通です。

▼**開催場所**=とちぎ健康の森 2階 介護研修室

▼**対象**=介護に関心のある方

▼**受講料**=無料 ▼**定員**=先着20名

▼**申し込み・問い合わせ先**=

社会福祉法人とちぎ健康福祉協会
研修課 栃木県介護研修センター

☎ 028(621)7928 FAX 028(627)2522

浄化槽を使用している みなさんへ

浄化槽の定期点検を受けましょう

浄化槽は適正に管理することとはもちろんですが、正しく使われないと悪臭を発生したり、川を汚したりして近所や下流の住民に迷惑をかける恐れがあります。

(このため、浄化槽の所有者(管理者)は浄化槽法に基づき、1年に1回、浄化槽が適正に管理

され、正しく機能しているか確認するために、定期検査(11条検査)を受けることが義務付けられています。

浄化槽の使用を廃止したときは「使用廃止届出書」を提出してください。

現在使用している浄化槽の使用を廃止したときは、その日から30日以内に、使用廃止届出書を上下水道課に提出することになっています。

下水道へ接続した等、浄化槽の使用を廃止した場合は忘れ

ずに提出してください。

☎ 028(638)0369

緊急人材育成支援 事業のお知らせ

雇用保険を受給できない方に、職業訓練や生活保障を提供します。

▼**職業訓練** II 医療、介護、福祉、IT分野など

▼**費用** II 無料(テキスト代等の実費については自己負担)

▼**訓練期間中の生活費支給額** II

・月10万円(単身の方)

・月12万円(扶養家族を有する方)

▼**問い合わせ先** II

上下水道課 業務係
☎ 028(638)0369

自衛官を募集します

▼**問い合わせ先** II
ハローワーク宇都宮
☎ 028(638)0369

①幹部候補生(将来幹部自衛官として活躍していただく方への制度です。)

▼**受験資格** II 一般幹部候補生: 20歳以上26歳未満

歯科、薬剤科幹部候補生:

30歳未満の歯学、薬学課程終業者

▼**試験期日** II 1次試験5月15日または5月16日

②一般曹候補生(部隊勤務を通じて自衛隊のグループリーダーとなる制度です。)

▼**受験資格** II 高校在学生在を除く18歳以上27歳未満

▼**試験期日** II 1次試験5月22日

※受付期間は①、②ともに4月1日～5月10日

▼**問い合わせ先** II
自衛隊真岡募集案内所
☎ 028(781)8

上三川小学童クラブ 指導員募集

▼**募集人員** II 3名

▼**資格** II 子育て経験者もしくは保育士、又は教員の資格のある方

▼**その他** II 詳しくは左記までお問い合わせください。

お問い合わせ先 II

上三川小学童クラブ
☎ 028(184)8

(午後1時～6時)

国税専門官募集
～大卒程度～

- ▼受験資格
 - 昭和56年4月2日～平成元年4月1日生まれの方
 - 平成元年4月2日以降生まれの方で次に掲げる方
 - ①大学を卒業した方及び平成23年3月までに大学を卒業する見込みの方
 - ②人事院が①に掲げる方と同等の資格があると認める方
- ▼受験申込受付期間
 - 4月1日～4月14日
- ▼申込書提出先
 - 希望する第1次試験地を管轄する国税局又は沖縄国税事務所
- ▼試験日
 - 第1次試験 6月13日
 - 第2次試験 7月20日～7月27日のいずれか1日
- ▼申込書の請求先・問い合わせ先
 - 宇都宮税務署 総務課
 - 028(621)2019 (ダイヤルイン)
 - 関東信越国税局
 - 人事第二課 試験係
 - 048(600)3111
 - 内線2095又は2097

要約筆記奉仕員
養成講習会開催

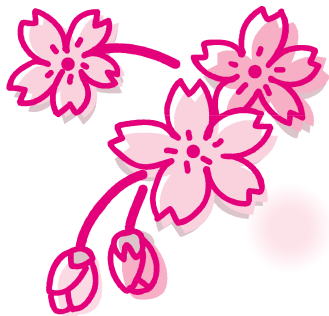
- 要約筆記奉仕員とは、聴覚障がい者への情報保障手段として、話している内容を要約し、文字として伝える通訳者です。
- ▼期間
 - 4月24日～8月21日までの毎週土曜日(全16回)
 - ▼時間
 - 午後1時30分～3時30分(2時間)
 - ▼会場
 - とちぎ福祉プラザ
 - ▼対象者
 - 要約筆記奉仕員を目指す県民の方
 - ▼申し込み・問い合わせ先
 - とちぎ視聴覚障がい者情報センター
 - 028(621)6208
 - FAX 028(627)6880

栃木県手話通訳者
養成講習会開催

- 対象者
 - 手話通訳者を目指す県民の方
- ▼開催期間
 - 毎週土曜日
 - ▼基本課程：応用課程
 - 4月24日～10月23日 全24回
 - 実践課程
 - ▼時間
 - 4月24日～8月28日 全16回
 - 午前10時～午前11時30分
 - ▼会場
 - とちぎ福祉プラザ
 - ▼申込期間
 - 4月1日～4月7日
 - ▼申し込み・問い合わせ先
 - とちぎ視聴覚障がい者情報センター
 - 028(621)6208
 - FAX 028(627)6880

ねんりんピックとちぎ
2010参加者募集

- 高齢者を中心とした県民の生きがいと健康づくり、社会参加の促進、世代間交流等を図る『ねんりんピックとちぎ』の開催にあたり、参加者を募集しています。
- 詳しい募集内容や申込書等は役場保険課にあります。
- ▼開催期日
 - 4月25日～6月6日
 - ※競技種目により開催日が異なります。
 - ※雨天等により順延する場合があります。
 - ▼会場
 - とちぎ健康の森・宇都宮市内体育施設 ほか
 - ▼開催内容
 - スポーツ・文化交流大会 (卓球、テニス等19種目)
 - シルバークラフト展 (日本画、洋画等6部門)
 - ▼問い合わせ先
 - 社会福祉法人とちぎ健康福祉協会
 - 028(650)3366
 - 保険課 高齢者支援係
 - 9129

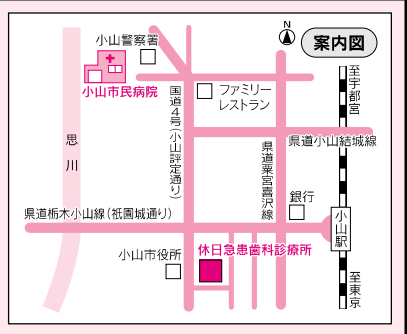


小山地区夜間休日急患センター

- 受付は、原則終了時間の30分前までにお済ませください。
- 健康保険証や受給者証を忘れずにお持ちください。
- 事前に電話をしてから受診してください。
- 診療開始直後は混み合うことがあるため、待ち時間が長くなりますのでご了承ください。

場所＝小山市若木町1-1-5(小山市民病院内1階北西部) ☎0285-23-6832

	診療科目	受付時間
平日夜間	内科・小児科	午後7時～午後10時
休日夜間	内科・小児科・外科	午後6時～午後9時
休日昼間	内科・小児科・外科	午前10時～正午・午後1時～午後5時



お知らせ版

今月の納期

国定資産税・都市計画税 第1期

(4月30日)

連絡先=税務課 納税係 ☎(56) 9121

法律相談

日時=4月18日(日)
午前10時~午後1時(1人20分)

場所=町役場1階町民相談室
相談員=栃木県弁護士会 弁護士
申込期間(予約制)=4月1日(木)~16日(金) 平日のみ(先着9人まで)
費用=無料
連絡先=健康福祉課 福祉人権係

☎(56) 9128 FAX(56) 7493

交通事故巡回相談

日時=4月14日(水) 費用=無料
場所=真岡市総合福祉保健センター
相談員=栃木県交通事故相談員
連絡先=栃木県交通事故相談所
☎028-623-2188

火災情報

火災情報は… ☎(53) 7311へ

犬・猫に関する相談は
県動物愛護指導センターへ
(☎ 028-684-5458)

上三川町交通事故発生状況

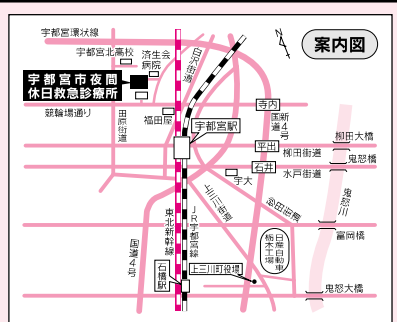
	1月	2月
交通事故件数	14件	19件
交通事故負傷者数	20人	20人
交通事故死者数	0人	0人

宇都宮市夜間・休日救急診療所

- 受付は、原則終了時間の30分前までにお済ませください。
- 健康保険証や受給者証を忘れずにお持ちください。
- 昼間診療の午後0時~午後1時は、なるべく避けてお越しください。
- 診療開始直後は混み合うことがあるため、待ち時間が長くなりますのでご了承ください。

場所=宇都宮市竹林町968 ☎028-625-2211(代)

	診療科目	受付時間
夜間	内科・小児科	午後7時30分~翌朝午前7時
	歯科	午後7時30分~午前0時
休日昼間	内科・小児科・歯科	午前9時~午後5時



内容は広報で確認するか、各課へお問い合わせください。

栃木県食品自主衛生 管理認証制度 (とちぎハサツプ)

安全な食品を選びたいという消費者の声に応じて県が進めているのが「とちぎハサツプ」という制度です。食品の安全管理を確実に続けることができ、認証された施設は公表され、認証された店舗や工場と、そこで製造された食品には、とちぎハサツプの認証マークを表示することができますので、食品購入やお店選びに役立てることができます。



▼問い合わせ先

栃木県生活衛生課

☎0208(623)3114

栃木県県南

健康福祉センター

☎(22) 4235

NHK学園 平成22年度生徒募集中!

NHK学園では、通信制の高等学校「普通科」の生徒を募集しています。まずは、無料の案内書をご請求ください。

▼募集内容 高等学校 普通科(3年制)

▼募集締切 4月20日(必着)

▼問い合わせ先 NHK学園

案内書請求フリーダイヤル

☎042(572)3151

0120(06)8881

不動産の鑑定評価に 関する無料相談会開催

▼会場、及び日時

小山市役所 庁舎分室

202会議室

4月2日(金)午前10時~午後3時

宇都宮市役所内 会議室

4月6日(火)午前10時~午後3時

▼相談員 栃木県不動産鑑定士協会所属の不動産鑑定士

▼相談内容 不動産(土地・建物)の価格、地代、家賃、借地権の価格など

▼問い合わせ先

栃木県不動産鑑定士協会

☎028(639)0556

平成22年度狂犬病予防注射について

下記のとおり狂犬病の予防注射を実施しますので、いずれかの会場で受けてください。

	場 所	時 間	場 所	時 間
4月20日 (火)	五分一公民館	9:00 ~ 9:10	愛宕町公民館	11:15 ~ 11:35
	三村公民館	9:25 ~ 9:35	川中子三区公民館	13:15 ~ 13:25
	坂上本田公民館	9:50 ~ 10:10	下神主公民館	13:40 ~ 14:00
	三本木稲荷神社前	10:25 ~ 10:35	ゆうきが丘集会所	14:15 ~ 14:55
	常光坊公民館	10:50 ~ 11:00	鞘堂公民館	15:05 ~ 15:15
4月21日 (水)	上梁交差点	9:00 ~ 9:10	下多功倉庫	11:15 ~ 11:35
	文化財作業所 (旧大山児童館)	9:25 ~ 9:45	下梁公民館	13:15 ~ 13:25
			下川中子公民館	13:40 ~ 13:50
	天神町公民館	10:00 ~ 10:25	下蒲生公民館	14:05 ~ 14:25
城台公民館	10:40 ~ 11:00	中央公民館	14:40 ~ 15:15	
4月22日 (木)	桃畑公民館	9:00 ~ 9:20	石田コミセン	13:15 ~ 13:25
	下町公民館	9:35 ~ 9:55	西田南公民館	13:35 ~ 13:45
	町立図書館	10:10 ~ 10:30	願成寺公民館	13:55 ~ 14:20
	東館北部公民館	10:45 ~ 11:05	上蒲生北公民館	14:35 ~ 14:50
	上野公園(しらさぎ3丁目)	11:20 ~ 11:40	上蒲生南公民館	15:05 ~ 15:15
4月23日 (金)	上郷公園(旧上郷児童館)	9:00 ~ 9:30	西汗下公民館	11:20 ~ 11:40
	上郷四区公民館	9:45 ~ 9:55	西木代公民館	13:15 ~ 13:25
	本郷地域福祉センター (旧蓼沼児童館)	10:10 ~ 10:30	西汗上公民館	13:40 ~ 14:00
			本郷台ゆうがお公園	14:15 ~ 15:00
東汗公民館	10:45 ~ 11:05	磯岡公民館	15:10 ~ 15:20	
4月24日(土)	役場西側駐車場			9:00 ~ 11:30

▼必要なもの

- ・案内状(4月初旬頃郵送されます。事前に問診票欄に飼い犬の状態を記入してください)
- ・注射料金(3,300円 *お釣りのないようお願いします)
- ・新規登録の場合は、別途登録手数料(3,000円)が必要です。

▼注意事項

- ・日程が合わない時には、動物病院で狂犬病予防注射を接種してください。なお、病院により料金が異なる場合があります。
- ・会場内ではフンやおしっこをさせないよう、できるだけ事前に済ませてお越しください。
もし飼い犬がフンをしてしまった場合は、必ず持ち帰ってください。

▼問い合わせ先＝住民生活課 生活環境係 ☎(56) 9131

増改築・外壁塗装・オール電化・水まわり・エクステリア・ガーデン・その他リフォーム



インターパーク
ビレッジ向かい

(株)カラーズ



小さな工事もお任せ下さい



ご相談・お見積無料



お気軽にご相談下さい

木の花ホーム姉妹店

☎ 028-654-1995

宇都宮市インターパーク3-4-6 FAX:028-654-1996 営業時間/9:00~19:00 水曜定休日